



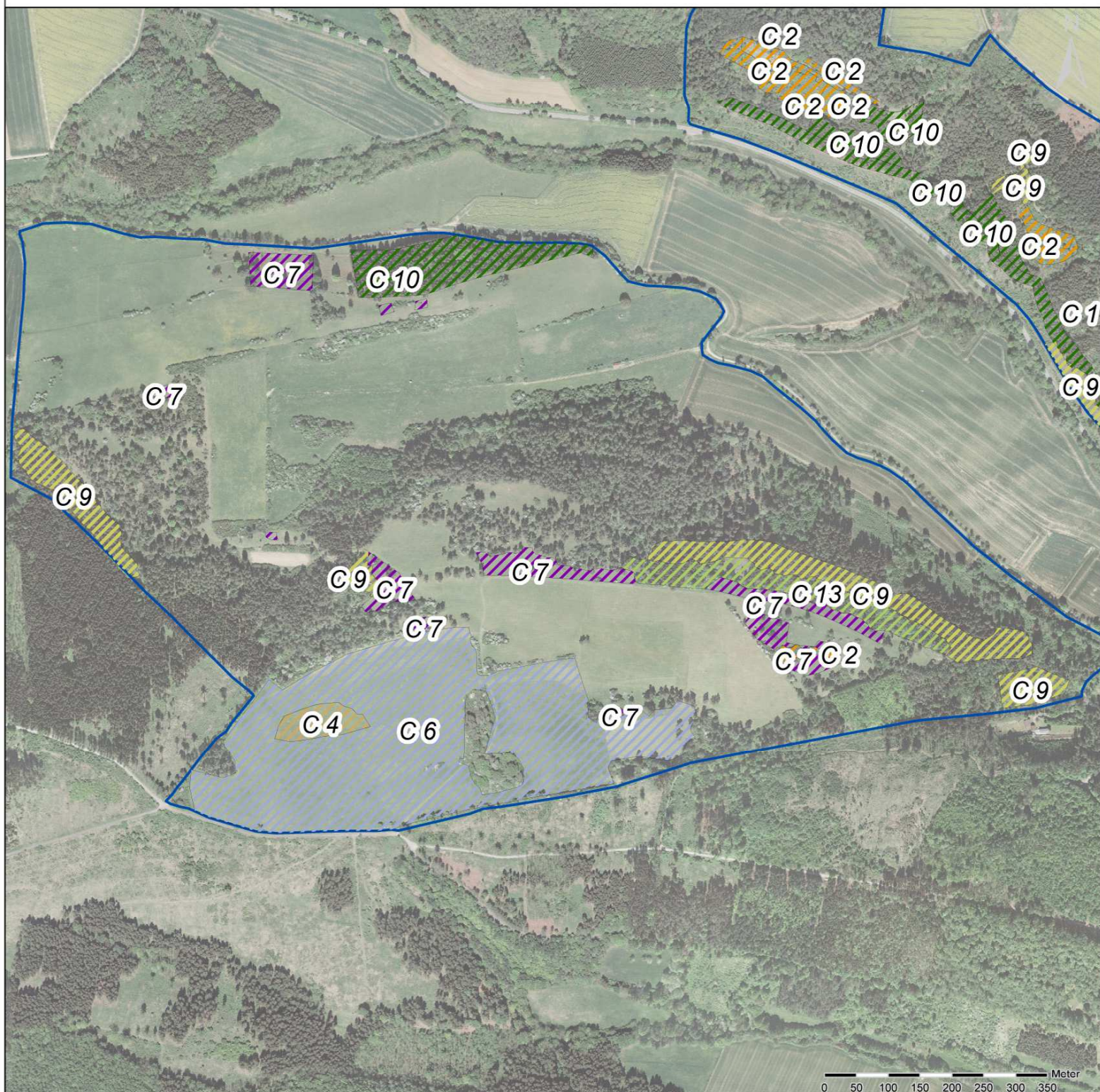
LIFE+

Karte 1-3

Durchgeführte Maßnahmen







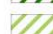
"Kalkgeprägte Trockenlebensräume
im Kulturland Kreis Höxter"

DE-4221-304
"Wandelnsberg"



Geobasisdaten des Landes NRW © Geobasis NRW <2014>

Maßn_Nr

-  C 2 Entbuschung unter Belassung von Einzelsträuchern und Gehölzgruppen
-  C 4 Entfernung der Problemart Calamagrostis epigejos
-  C 6 Entwicklung/ Optimierung Flachland-Mähwiese
-  C 7 Förderung der Wacholderbestände (Juniperus communis)
-  C 9 Schaffung lichter Waldstrukturen
-  C 10 Umwandlung standortfremder in standortgerechte Wälder
-  C 13 Schaffung von Waldmänteln und Säumen