



Biotypen
Sonstige Wälder

- AG1 Sonstiger Laubmischwald einheimischer Arten (eine Art)
- AG2 Sonstiger Laubmischwald einheimischer Arten (ohne dominante)
- AG3 Sonstiger Nadel-Laubmischwald einheimischer

offene Waldbereiche

- AT1 Kahlschlagfläche
- AU0
- BB11 Gebüsche und Strauchgruppen mit vorwiegend heimischen

Pappel

- AF1 Pappelmischwald

Lärche

- AS1 Lärchenmischwald

Laubwald und Kleingehölze

- AB0 Eichenwald
- AB1 Buchen-Eichenmischwald
- AB3 Eichenmischwald mit einheimischen
- AB9 Hainbuchen-Eichenmischwald

Buchenwälder

- AA0 Buchenwald
- AA1 Eichen-Buchenwald
- AA2 Buchenmischwald mit einheimischen
- AA4 Nadelbaum-Buchenmischwald

Landwirtschaftliche Nutzfläche

- HA2 Wildacker

Fichte

- AJ0 Fichtenwald
- AJ1 Fichtenmischwald mit einheimischen
- AJ3 Nadelbaum-Fichtenmischwald

Douglasie und Sonstige

- AL1 Douglasienwald

ALH

- AM0 Eschenwald
- AM1 Eschenmischwald
- AQ1 Eichen-Hainbuchenmischwald
- AQ4 Hainbuchenmischwald mit heimischen
- AR0 Ahorn-
- AR1

xyz

- yFM1 Bachoberlauf im Mittelgebirge

FFH-Lebensraumtypen

- 9110 Hainsimsen-Buchenwald
- 9130 Waldmeister-Buchenwald
- 9150 Orchideen-Kalk-
- 9160 Stieleichen-

gesetzl. geschützte Biotypen (§30 BNatSchG)

Beeinträchtigungen

- 1.10 Einwanderung, Ausbreitung Neophyten
- 1.12 Eutrophierung
- 1.14 Müllablagerung
- 1.15 nicht bodenständige Gehölze
- 1.20 Verbuschung
- 1.8 Einbringen von Pflanzen
- 3.12 Kahlschlag, unsachgemässer Holzeinschlag (FW)
- 3.19 Naturverjüngung nicht bodenständiger Gehölze
- 3.2 Befahren des Waldbodens (FW)
- 3.20 nicht heimisch bodenständige Gehölze (FW)
- 3.22 Rückeschäden (FW)
- 3.26 Windwurf
- 3.6 Entnahme Altholz (FW)
- 3.8 Entnahme Totholz (FW)
- 4.18 Wilddichte, zu hoch (JA)
- 6.0 Freizeitaktivitäten (SP)
- 6.20 Trampelpfad (SP)
- 6.4 Erholungseinrichtung an ungeeignetem Standort (SP)
- 6.6 Feuerstelle (SP)
- 8.0 sonstige Beeinträchtigung, Gefährdung (siehe Bemerkung)

0 50 100 200 300

Meter

Maßnahmenkonzept

Eringerfelder Wald und Proevenholz

DE-4416-302

Bestandskarte

Blatt 1 von 2

Bearbeitung:
Heike Herrmann, RFA Soest-Sauerland

Kartographie:
FB IV, Team Waldnaturschutz, M. Michalak

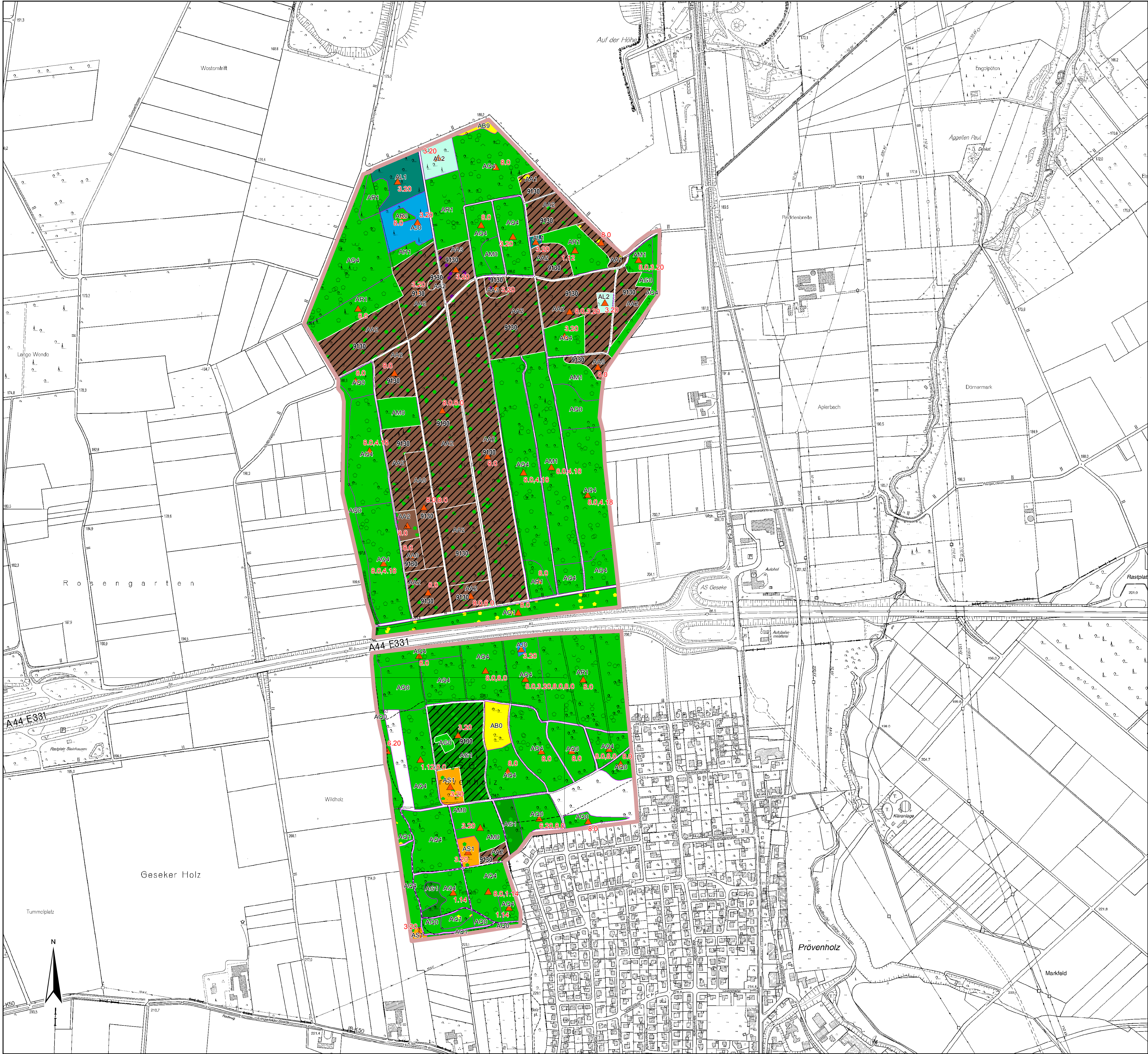
Stand:
13.05.2020

Landesbetrieb Wald und Holz
Nordrhein-Westfalen

Maßstab = 1:5.000

Koordinatensystem: ETRS 1989 UTM Zone 32N

Bezüglich der dargestellten Geodaten gelten die Nutzungs- und Lizenzgebühren der zugrunde liegenden Dienste.
© Wald und Holz NRW, © Lanuv NRW, © Geobasis NRW, © GeoBasis-DE/BKG (2020), © Geologischer Dienst NRW,
© NavLog GmbH, © Land NRW (2020) Datenlizenz Deutschland-Namensnennung - Version 2.0 (www.govdata.de/dl-de/by-2-0)



Biotoptypen

Sonstige Wälder

AG1 Sonstiger Laubmischwald einheimischer Arten (eine Art)

Lärche

AS1 Lärchenmischwald

Laubwald und Kleingehölze

AB0 Eichenwald

AB9 Hainbuchen-Eichenmischwald

Buchenwälder

AA0 Buchenwald

AA1 Eichen-Buchenwald

AA2 Buchenmischwald mit einheimischen

AA3 Buchenmischwald mit gebietsfremden

Fichte

AJ0 Fichtenwald

Douglasie und Sonstige

AL1 Douglasienwald

AL2 Wald aus einer seltenen Nadelbaumart

ALH

AG0 Sonstiger Laubwald aus einer einheimischen

AM0 Eschenwald

AM1 Eschenmischwald

AQ0 Hainbuchenwald

AQ1 Eichen-Hainbuchenmischwald

AQ4 Hainbuchenmischwald mit heimischen

AR0 Ahorn-

AR1

gesetzl. geschützte Biotoptypen (§30 BNatSchG)

1.10

Einwanderung, Ausbreitung Neophyten

1.12

Eutrophierung

1.14

Müllablagerung

1.15

nicht bodenständige Gehölze

1.20

Verbuschung

1.8

Einbringen von Pflanzen

3.12

Kahlschlag, unsachgemässer Holzeinschlag (FW)

3.19

Naturverjüngung nicht bodenständiger Gehölze

3.2

Befahren des Waldbodens (FW)

3.20

nicht heimisch bodenständige Gehölze (FW)

3.22

Rückeschäden (FW)

3.26

Windwurf

3.6

Entnahme Altholz (FW)

3.8

Entnahme Totholz (FW)

4.18

Wilddichte, zu hoch (JA)

6.0

Freizeitaktivitäten (SP)

6.20

Trampelpfad (SP)

6.4

Erholungseinrichtung an ungeeignetem Standort (SP)

6.6

Feuerstelle (SP)

8.0

sonstige Beeinträchtigung, Gefährdung (siehe Bemerkung)

0

50

100

200

300

Meter

Maßnahmenkonzept

Eringerfelder Wald und Proevenholz

DE-4416-302

Bestandskarte

Blatt 2 von 2

Bearbeitung:
Heike Herrmann, RFA Soest-Sauerland

Kartographie:
FB IV, Team Waldnaturschutz, M. Michalak

Stand:
13.05.2020

Landesbetrieb Wald und Holz
Nordrhein-Westfalen

Maßstab = 1:5.000

Koordinatensystem: ETRS 1989 UTM Zone 32N

Bezüglich der dargestellten Geodaten gelten die Nutzungs- und Lizenzgebühren der zugrunde liegenden Dienste.
© Wald und Holz NRW, © Lanuv NRW, © Geobasis NRW, © GeoBasis-DE/BKG (2020), © Geologischer Dienst NRW,
© NavLog GmbH, © Land NRW (2020) Datenlizenz Deutschland-Namensnennung - Version 2.0 (www.govdata.de/dl-de/by-2-0)