

#### Biototypen

- Laubwald und Kleingehölze**
- AA0 Buchenwald
  - AA1 Eichen-Buchenwald
  - AA2 Buchenmischwald mit einheimischen Laubbaumarten
  - AB1 Buchen-Eichenmischwald
  - AB3 Eichenmischwald mit einheimischen Laubbaumarten
  - AB9 Hainbuchen-Eichenmischwald
  - AC0 Erlenwald
  - AC1 Erlenmischwald mit einheimischen Laubbaumarten
  - AE0 Weidenwald
  - AE1 Weidenmischwald
  - AG0 Sonstiger Laubwald aus einer einheimischen Laubbaumart
  - AG1 Sonstiger Laubmischwald einheimischer Arten (eine Art dominant)
  - AG2 Sonstiger Laubmischwald einheimischer Arten (ohne dominante Art)
  - AR1 Ahornmischwald
  - AV1 Waldmantel

#### Grünland, Brachen

- EA0 Fettwiese
- EB0 Fettwiese
- BB11 Gebüsche und Strauchgruppen mit vorwiegend heimischen Straucharten
- BD0 Hecke
- BE5 Ufergehölz aus heimischen Laubbaumarten
- BE6 Ufergehölz aus nicht heimischen Laubbaumarten
- BF0 Baumgruppe, Baumreihe
- BF1 Baumreihe
- BF2 Baumgruppe
- BF3 Einzelbaum

#### Nadelwald

- AJ0 Fichtenwald
- AJ3 Nadelbaum-Fichtenmischwald
- AL0 Wald aus seltenen Nadelbaumarten

#### Gewässer

- FK2 Sicker-, Sumpfschneise
- FN2 Graben mit intakter Stillgewässervegetation
- FN0 Graben
- FO1 Mittelgebirgsfluss
- FP0 Kanal

#### Landwirtschaftliche Nutzfläche

- HA0 Acker
- HJ0 Garten, Baumschule
- HJ7 Weihnachtsbaumkultur

#### Gesteinsbiotope, Pionierstandorte

- GA2 Natürlicher Silikatefels
- GA4 Sekundärer Silikatefels
- GF1 Vegetationsarme Kies- und Schotterflächen

#### Siedlungsbereiche

- HH4 Bahnböschung, Damm
- HU5 Lagerplatz
- HU0 Sport- und Erholungsanlage

#### Staudenfluren, Ruderalfluren

- KA2 Gewässerbegleitender feuchter Saum bzw. linienf. Hochstaudenflur
- KA4 Feuchter Waldaufensaum bzw. linienf. Hochstaudenflur
- KB4 Trockener Waldaufensaum bzw. linienf. Hochstaudenflur
- LB1 Feuchte Hochstaudenflur, flächenhaft

#### FFH-Lebensraumtypen

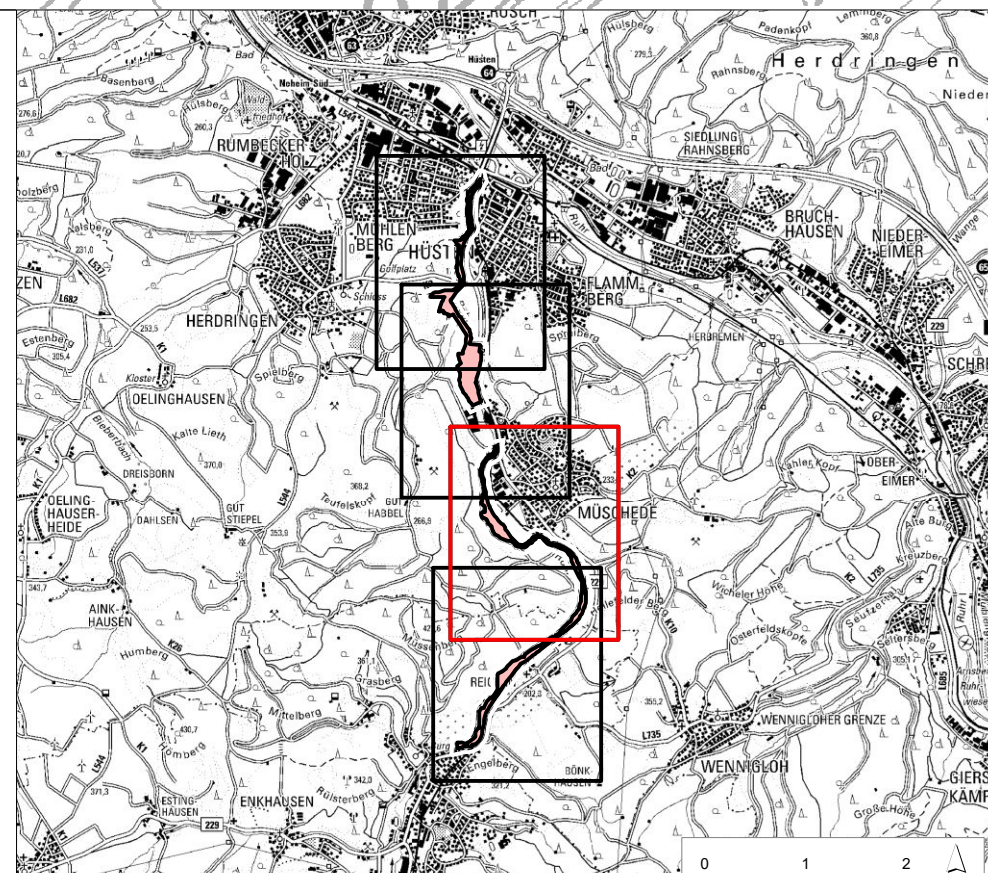
- 3260 Fließgewässer mit Unterwasservegetation
- 6430 Feuchte Hochstaudenfluren
- 6510 Glatthafer- und Wiesenknopf-Silgenwiesen
- 9110 Hainbuchen-Buchenwald
- 9130 Waldmeister-Buchenwald
- 9160 Stieleichen-Hainbuchenwald
- 9180 Schlucht- und Hangmischwälder
- 91E0 erle Erlen-Eschen-Auenwälder
- 91E0 weide Weidenauewälder

#### §30-Biotop

#### FFH-Gebiet

#### Beeinträchtigungen

- 1.10 Einwanderung, Ausbreitung Neophyten (nicht punktgenau verortet, bezogen auf BT-Fläche)
- 7.29 Wasserbauliche Anlage (v.a. Querbauwerke)



Maßnahmenkonzept  
Röhre zwischen Hüten und Hachen  
DE-4513-303

Bestandskarte  
Seite 3 von 4

