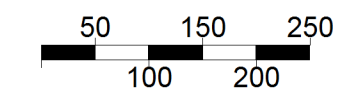


Legende

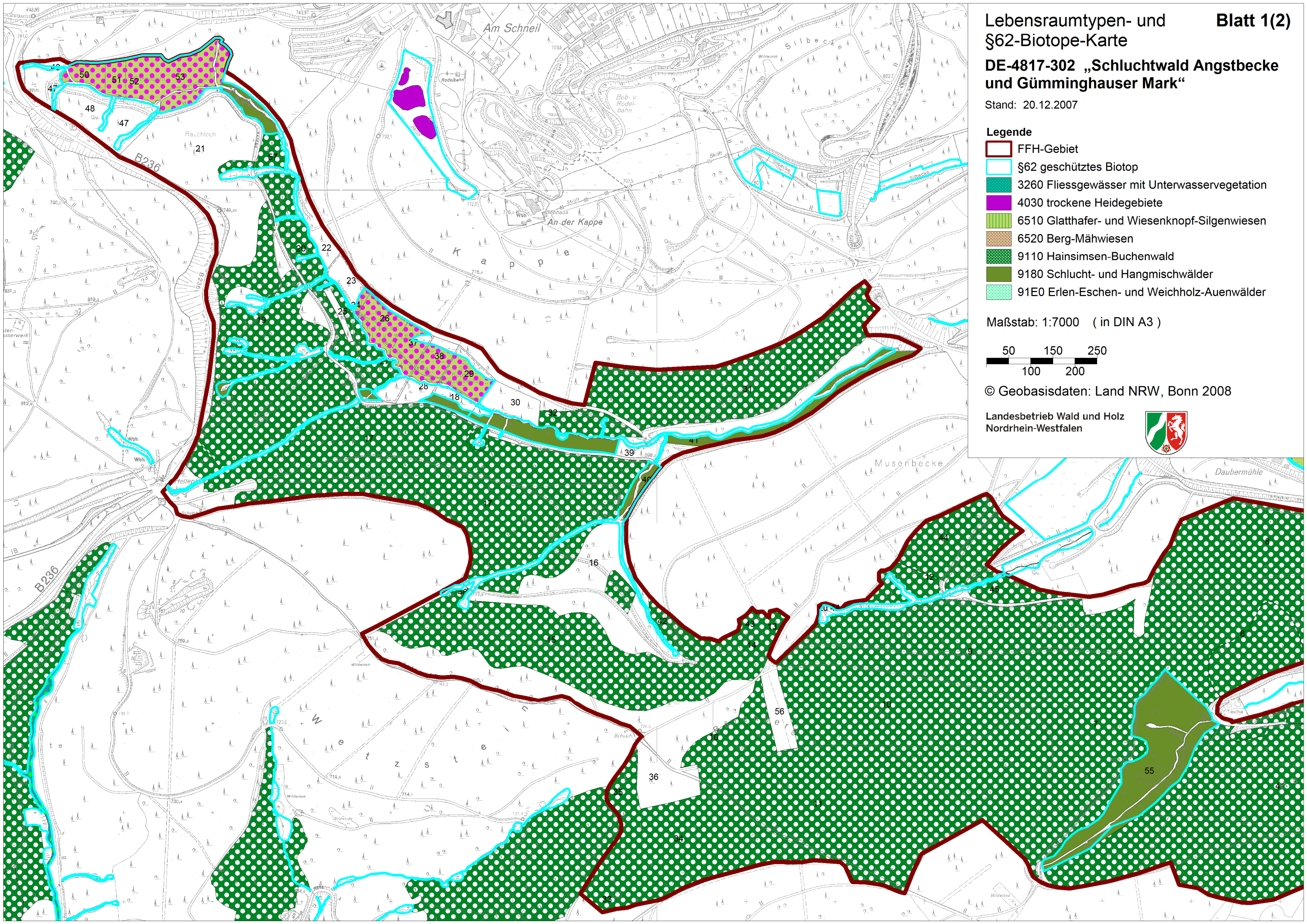
- FFH-Gebiet
- §62 geschütztes Biotop
- 3260 Fließgewässer mit Unterwasservegetation
- 4030 trockene Heidegebiete
- 6510 Glatthafer- und Wiesenknopf-Silgenwiesen
- 6520 Berg-Mähwiesen
- 9110 Hainsimsen-Buchenwald
- 9180 Schlucht- und Hangmischwälder
- 91E0 Erlen-Eschen- und Weichholz-Auenwälder

Maßstab: 1:7000 (in DIN A3)



© Geobasisdaten: Land NRW, Bonn 2008

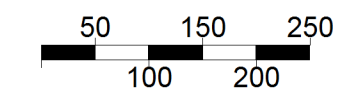
Landesbetrieb Wald und Holz
Nordrhein-Westfalen



Legende

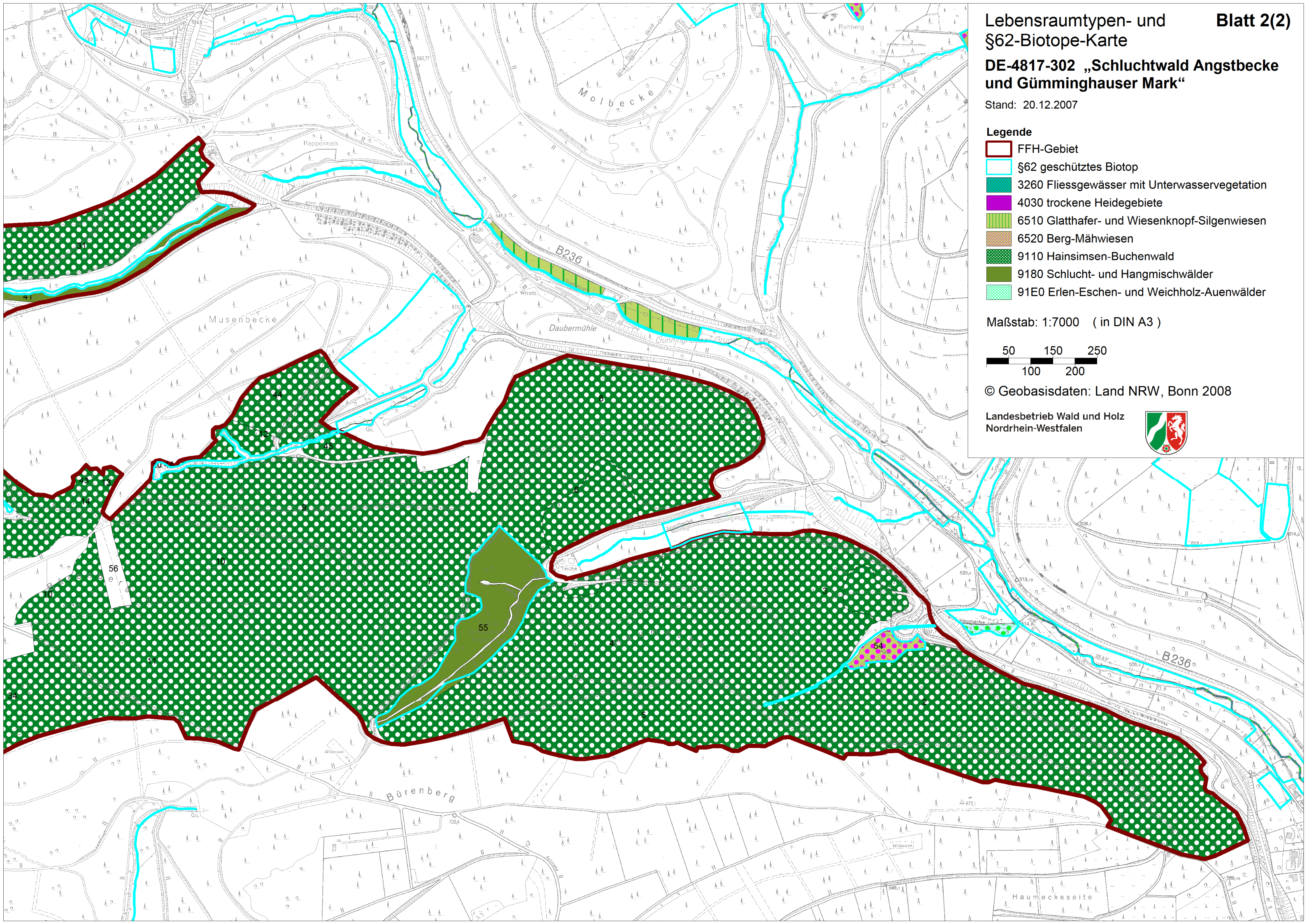
- FFH-Gebiet
- §62 geschütztes Biotop
- 3260 Fließgewässer mit Unterwasservegetation
- 4030 trockene Heidegebiete
- 6510 Glatthafer- und Wiesenknopf-Silgenwiesen
- 6520 Berg-Mähwiesen
- 9110 Hainsimsen-Buchenwald
- 9180 Schlucht- und Hangmischwälder
- 91E0 Erlen-Eschen- und Weichholz-Auenwälder

Maßstab: 1:7000 (in DIN A3)



© Geobasisdaten: Land NRW, Bonn 2008

Landesbetrieb Wald und Holz
Nordrhein-Westfalen

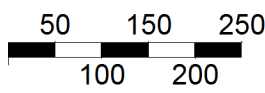


Laubwaldkarte

DE-4817-302 „Schluchtwald Angstbecke
und Gümplinghauser Mark“

Stand: 20.12.2007

Maßstab: 1:8000 (in DIN A2)



© Geobasisdaten: Land NRW, Bonn 2008

Landesbetrieb Wald und Holz
Nordrhein-Westfalen

