



Biotoptypen

Sonstige Laubwälder

- AG1 Sonstiger Laubmischwald
einheimischer Arten (eine Art domnat)

Erlen-, Birken- und Weidenwälder

- AE1 Weidenmischwald

Pappel- und Roteichenwälder

- AF1 Pappelmischwald

Grünland, Brachen, Weiden, Wiese

- EA0 Fettwiese

Gewässer

- FC1 Altarm (angebunden)
- FG0 Abgrabungsgewässer
- FO2 Tieflandfluss

Siedlungsbereiche

- VB5 Rad-, Fußweg

Beeinträchtigungen

- 1.3 Ausbreitung Problempflanzen
- 1.10 Einwanderung, Ausbreitung Neophyten
- 1.14 Müllablagerung
- 2.0 Angelsport, Fischerei
- 4.3 Ausbildung von Jagdhunden in empfindlichem Bereich (JA)
- 6.0 Freizeitaktivitäten (SP)
- 6.1 Badebetrieb (SP)
- 6.11 Lagern bzw. Zelten (SP)
- 6.15 Müllablagerung (SP)
- 6.20 Trampelpfad (SP)
- 6.22 Unterstand an ungeeignetem Standort (SP)
- 6.6 Feuerstelle (SP)
- 6.7 freilaufende Hunde (SP)
- 7.11 Gewässerausbau, Gewässergestaltung, naturfern (WA)
- 7.24 Veränderung des Wasserhaushaltes (WA)
- 7.29 wasserbauliche Anlage (WA)

Maßnahmenrelevante Arten

Tierarten

- BM Bergmolch
- BS Blindschleiche
- Bib Europäischer Biber
- BrF Breitflügelfledermaus
- Cal_sple Gebänderte Prachtlibelle
- Cot Groppe
- EK Erdkröte
- GF Grasfrosch
- GrA Grosser Abendsegler
- GrL Graues Langohr
- Lib_depr Plattbauch
- RN Ringelnatter
- TF Teichfrosch
- TM Teichmolch
- WE Waldeidechse
- WaF Wasserfledermaus
- ZwF Zwergfledermaus

FFH-Lebensraumtypen

Lebensraumtypen

- 3150 Natürliche eutrophe Seen und Altarme
- 3260 Fließgewässer mit Unterwasservegetation
- 91E0 Erlen-Eschen- und Weichholz-Auenwälder
(Prioritärer Lebensraum)

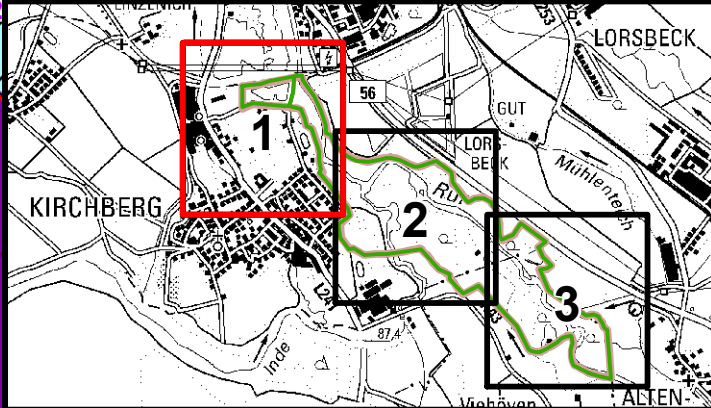
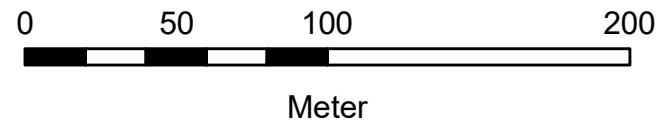
N-Lebensraumtypen

- NFD0 Stillgewässer
- NFM0 Fließgewässer

- gesetzl. geschützte Biotoptypen
(§30 BNatschG)

- Naturschutzgebiet

- FFH Gebiet



Bearbeitung:
FB IV, Team Waldnaturschutz, L. Luttrup
Kartographie:
FB IV, Team Waldnaturschutz, M. Michalak

Stand: 11.03.2021
Maßstab = 1:2.500 (in DIN A2)

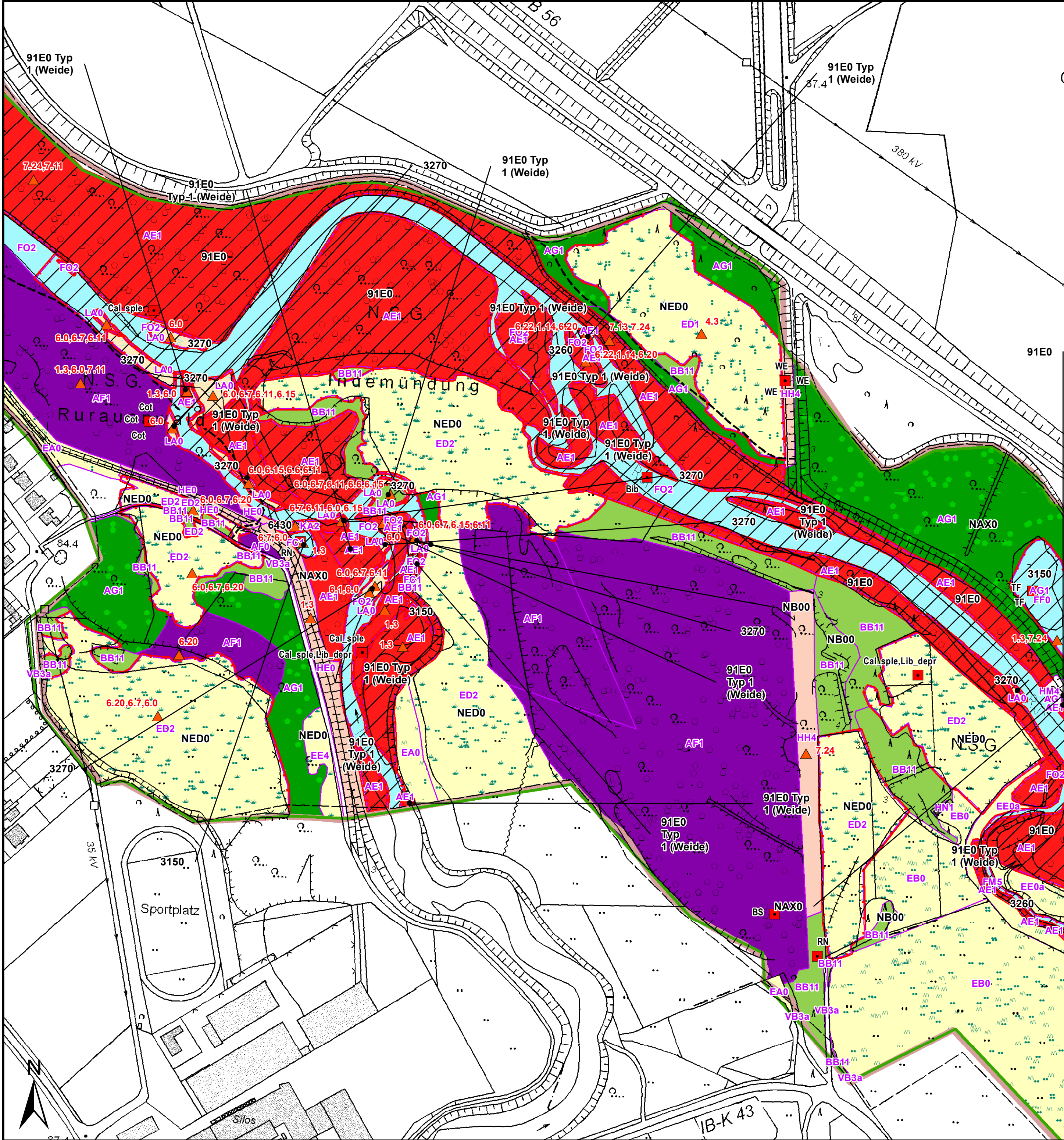
Bezüglich der dargestellten Geodaten gelten die Nutzungs- und Lizenzgebühren der zugrunde liegenden Dienste.
© Wald und Holz NRW, © Lanuv NRW, © Geobasis NRW, © GeoBasis-DE/BKG (2020), © Geologischer Dienst NRW,
© NavLog GmbH, © Land NRW (2020) Datenlizenz Deutschland-Namensnennung - Version 2.0 (www.govdata.de/dl-de/by-2-0)

Maßnahmenkonzept
FFH-Gebiet Indemündung
DE-5104-301

Bestandskarte
Blatt 1 von 3

Landesbetrieb Wald und Holz
Nordrhein-Westfalen





Biotoptypen

Sonstige Laubwälder

AG1 Sonstiger Laubmischwald
einheimischer Arten (eine Art domnat)

Erlen-, Birken- und Weidenwälder

AE1 Weidenmischwald

Pappel- und Roteichenwälder

AF0 Pappelwald

AF1 Pappelmischwald

Kleingehölze

BB11 Gebüsche und Strauchgruppen mit
vorwiegend heimischen Straucharten

Grünland, Brachen, Weiden, Wiese

EA0 Fettwiese

EB0 Fettweide

ED1 Magerwiese

ED2 Magerweide

EE0a Brachgefallenes Fettgrünland

EE4 Brachgefallenes Magergrünland

Staudenfluren, Ruderalfluren

KA2 Gewässerbegleitender feuchter Saum
bzw. linienf. Hochstaudenflur

LA0 Feuchte Annuellenflur

Gewässer

FC1 Altarm (angebunden)

FF0 Teich

FM5 Tieflandbach

FO2 Tieflandfluss

Siedlungsbereiche

HE0 Hochwasserdamm, Deich

HH4 Bahnböschung, Damm

HM4 Trittrasen, Rasenplatz, Parkrasen

VB3a Landwirtschaftsweg

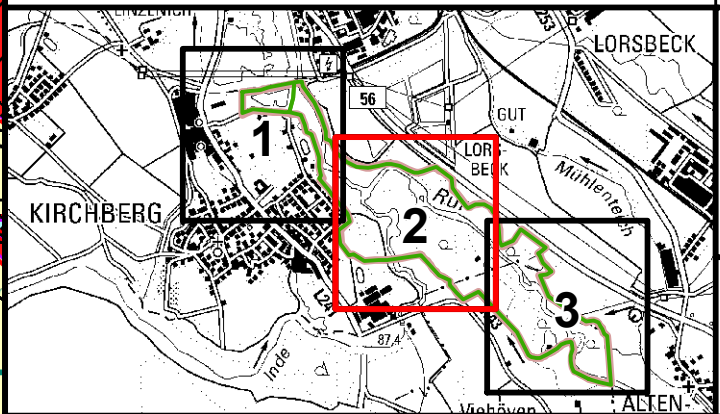
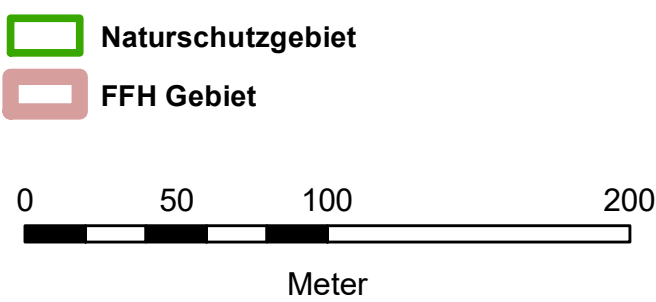
Gebäude

HN1 Gebäude

gesetzl. geschützte Biotoptypen
 (§30 BNatschG)

Naturschutzgebiet

FFH Gebiet



Bearbeitung:
FB IV, Team Waldnaturschutz, L. Luttrup
Kartographie:
FB IV, Team Waldnaturschutz, M. Michalak

Stand: 11.03.2021
Maßstab = 1:2.500 (in DIN A2)

Bezüglich der dargestellten Geodaten gelten die Nutzungs- und Lizenzgebühren der zugrunde liegenden Dienste.
© Wald und Holz NRW, © Lanuv NRW, © Geobasis NRW, © GeoBasis-DE/BKG (2020), © Geologischer Dienst NRW,
© NavLog GmbH, © Land NRW (2020) Datenlizenz Deutschland-Namensnennung - Version 2.0 (www.govdata.de/dl-de/by-2-0)

Beeinträchtigungen

- 1.3 Ausbreitung Problemplanzen
- 1.10 Einwanderung, Ausbreitung Neophyten
- 1.14 Müllablagerung
- 2.0 Angelsport, Fischerei
- 4.3 Ausbildung von Jagdhunden in empfindlichem Bereich (JA)
- 6.0 Freizeitaktivitäten (SP)
- 6.1 Badebetrieb (SP)
- 6.11 Lagern bzw. Zelten (SP)
- 6.15 Müllablagerung (SP)
- 6.20 Trampelpfad (SP)
- 6.22 Unterstand an ungeeignetem Standort (SP)
- 6.6 Feuerstelle (SP)
- 6.7 freilaufende Hunde (SP)
- 7.11 Gewässerausbau, Gewässergestaltung, naturfern (WA)
- 7.24 Veränderung des Wasserhaushaltes (WA)
- 7.29 wasserbauliche Anlage (WA)

Maßnahmenrelevante Arten

Tierarten

BM	Bergmolch
BS	Blindschleiche
Bib	Europäischer Biber
BrF	Breitflügelfledermaus
Cal_sple	Gebänderte Prachtlibelle
Cot	Groppe
EK	Erdkröte
GF	Grasfrosch
GrA	Grosser Abendsegler
GrL	Graues Langohr
Lib_depr	Plattbauch
RN	Ringelnatter
TF	Teichfrosch
TM	Teichmolch
WE	Waldeidechse
WaF	Wasserfledermaus
ZwF	Zwergfledermaus

FFH-Lebensraumtypen

Lebensraumtypen

- 3150 Natürliche eutrophe Seen und Altarme
- 3260 Fließgewässer mit Unterwasservegetation
- 3270 Flüsse mit Schlammabänken mit Vegetation des Chenopodium rubri p.p. und des Bidention p.p.
- 6430 Feuchte Hochstaudenfluren
- 91E0 Erlen-Eschen- und Weichholz-Auenwälder (Prioritaerer Lebensraum)
- 91E0 Typ 1 Ausprägung Weichholz-Auenwälder (Prioritaerer Lebensraum)

N-Lebensraumtypen

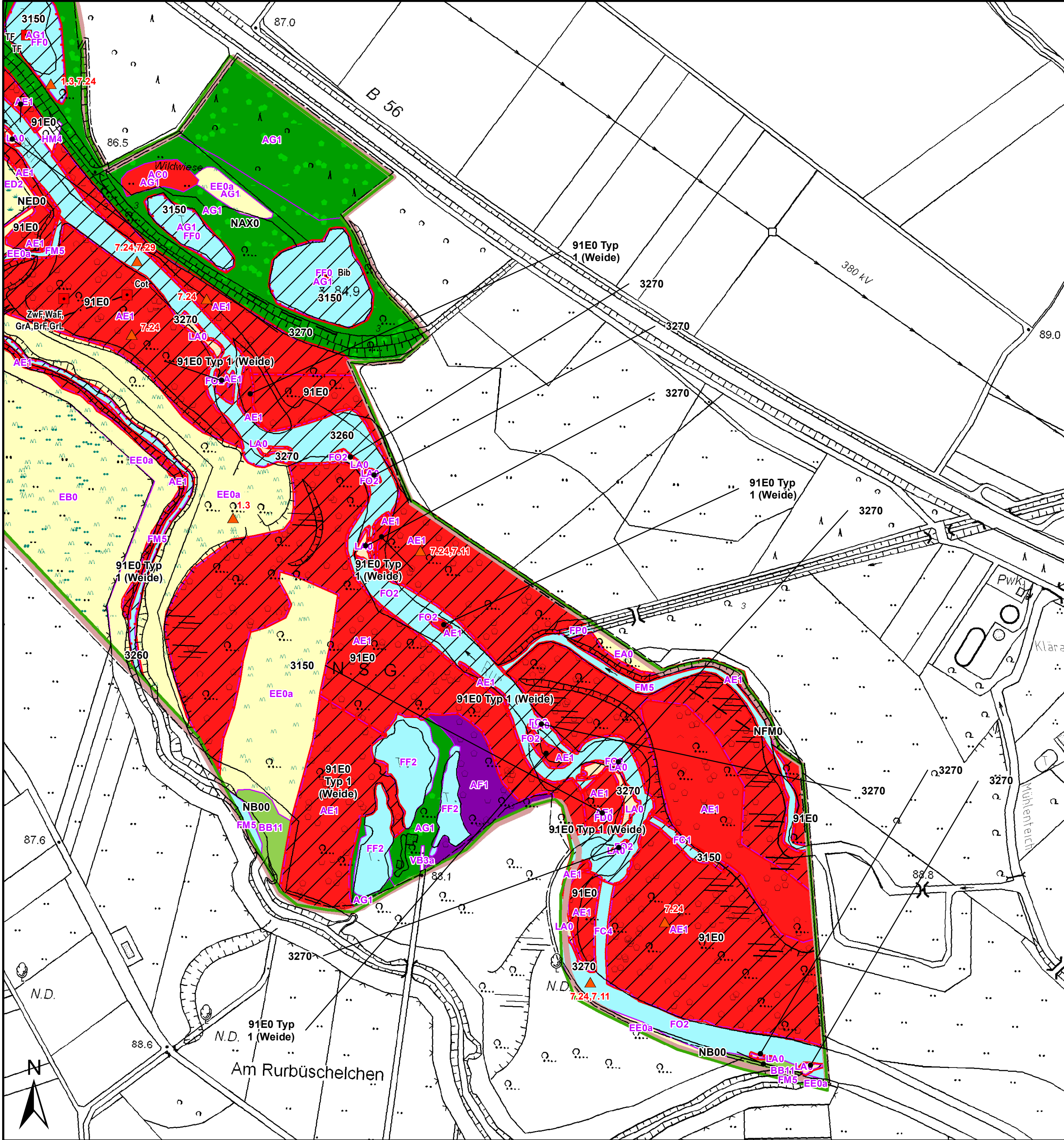
- NAX0 Auenwälder
- NB00 Kleingehölze Alleen, linienförmige Gehölzstrukturen, Einzelbäume, Ufergehölze, flächige Gebüsche, Baumgruppen und Feldgehölze)
- NED0 Magergrünland incl. Brachen

Maßnahmenkonzept
FFH-Gebiet Indemündung
DE-5104-301

Bestandskarte
Blatt 2 von 3

Landesbetrieb Wald und Holz
Nordrhein-Westfalen





Biotoptypen

Sonstige Laubwälder

- AG1 Sonstiger Laubmischwald einheimischer Arten (eine Art domnat)

Erlen-, Birken- und Weidenwälder

- AC0 Erlenwald
- AE1 Weidenmischwald

Pappel- und Roteichenwälder

- AF1 Pappelmischwald

Kleingehölze

- BB11 Gebüsche und Strauchgruppen mit vorwiegend heimischen Straucharten

Grünland, Brachen, Weiden, Wiese

- EA0 Fettwiese
- EB0 Fettweide
- ED2 Magerweide
- EE0a Brachgefallenes Fettgrünland

Staudenfluren, Ruderalfluren

- LA0 Feuchte Annuellenflur

Gewässer

- FC1 Altarm (angebunden)
- FC4 Altarm (angebunden, durchströmt)
- FD0 Stehendes Kleingewässer
- FF0 Teich
- FF2 Fischteich
- FM5 Tieflandbach
- FO2 Tieflandfluss
- FP0 Kanal

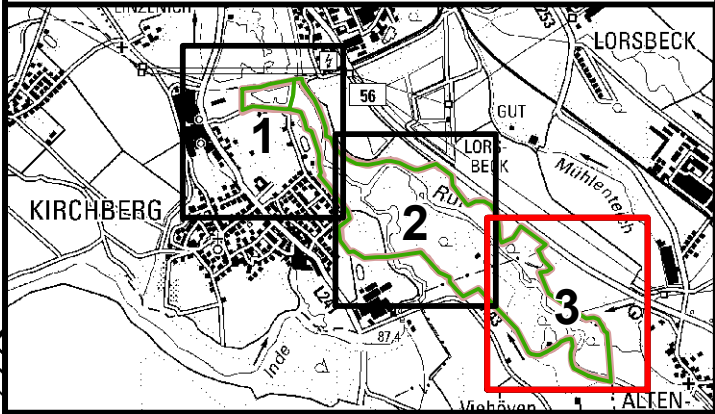
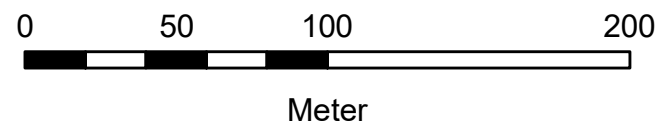
Siedlungsbereiche

- HM4 Trittrasen, Rasenplatz, Parkrasen
- VB3a Landwirtschaftsweg

gesetzl. geschützte Biotoptypen (§30 BNatschG)

Naturschutzgebiet

FFH Gebiet



Bearbeitung:
FB IV, Team Waldnaturschutz, L. Luttrup
Kartographie:
FB IV, Team Waldnaturschutz, M. Michalak

Stand: 11.03.2021
Maßstab = 1:2.500 (in DIN A2)

Bezüglich der dargestellten Geodaten gelten die Nutzungs- und Lizenzgebühren der zugrunde liegenden Dienste.
© Wald und Holz NRW, © Lanuv NRW, © Geobasis NRW, © GeoBasis-DE/BKG (2020), © Geologischer Dienst NRW,
© NavLog GmbH, © Land NRW (2020) Datenlizenz Deutschland-Namensnennung - Version 2.0 (www.govdata.de/dl-de/by-2-0)

Beeinträchtigungen

- 1.3 Ausbreitung Problemplanzen
- 1.10 Einwanderung, Ausbreitung Neophyten
- 1.14 Müllablagerung
- 2.0 Angelsport, Fischerei
- 4.3 Ausbildung von Jagdhunden in empfindlichem Bereich (JA)
- 6.0 Freizeitaktivitäten (SP)
- 6.1 Badebetrieb (SP)
- 6.11 Lagern bzw. Zelten (SP)
- 6.15 Müllablagerung (SP)
- 6.20 Trampelpfad (SP)
- 6.22 Unterstand an ungeeignetem Standort (SP)
- 6.6 Feuerstelle (SP)
- 6.7 freilaufende Hunde (SP)
- 7.11 Gewässerausbau, Gewässergestaltung, naturfern (WA)
- 7.24 Veränderung des Wasserhaushaltes (WA)
- 7.29 wasserbauliche Anlage (WA)

Maßnahmenrelevante Arten

Tierarten

BM	Bergmolch
BS	Blindschleiche
Bib	Europäischer Biber
BrF	Breitflügelfledermaus
Cal_sple	Gebänderte Prachtlibelle
Cot	Groppe
EK	Erdkröte
GF	Grasfrosch
GrA	Grosser Abendsegler
GrL	Graues Langohr
Lib_depr	Plattbauch
RN	Ringelnatter
TF	Teichfrosch
TM	Teichmolch
WE	Waldeidechse
WaF	Wasserfledermaus
ZwF	Zwergfledermaus

FFH-Lebensraumtypen

Lebensraumtypen

- 3150 Natürliche eutrophe Seen und Altarme
- 3260 Fließgewässer mit Unterwasservegetation
- 3270 Flüsse mit Schlammhängen mit Vegetation des Chenopodium rubri p.p. und des Bidens p.p.
- 91E0 Erlen-Eschen- und Weichholz-Auenwälder (Prioritärer Lebensraum)
- 91E0 Typ 1 Ausprägung Weichholz-Auenwälder (Prioritärer Lebensraum)

N-Lebensraumtypen

- NAX0 Auenwälder
- NB00 Kleingehölze Alleen, linienförmige Gehölzstrukturen, Einzelbäume, Ufergehölze, flächige Gebüsche, Baumgruppen und Feldgehölze)
- NED0 Magergrünland incl. Brachen
- NFM0 Fließgewässer

Maßnahmenkonzept
FFH-Gebiet Indemündung
DE-5104-301

Bestandskarte
Blatt 3 von 3

Landesbetrieb Wald und Holz
Nordrhein-Westfalen

