



Lebensraumtypen- und §62-Biotope-Karte

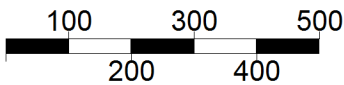
DE-4121-302 „Schwalenberger Wald“

Stand: 07.01.2008

Legende

- FFH-Gebiete
- §62 geschütztes Biotop
- 3150 natürliche eutrophe Seen und Altarme
- 3260 Fließgewässer mit Unterwasservegetation
- 9110 Hainsimsen-Buchenwald
- 9130 Waldmeister-Buchenwald
- 9160 Stieleichen-Hainbuchenwald
- 91E0 Erlen-Eschen- und Weichholz-Auenwälder

Maßstab: 1:12000 ( in DIN A3 )

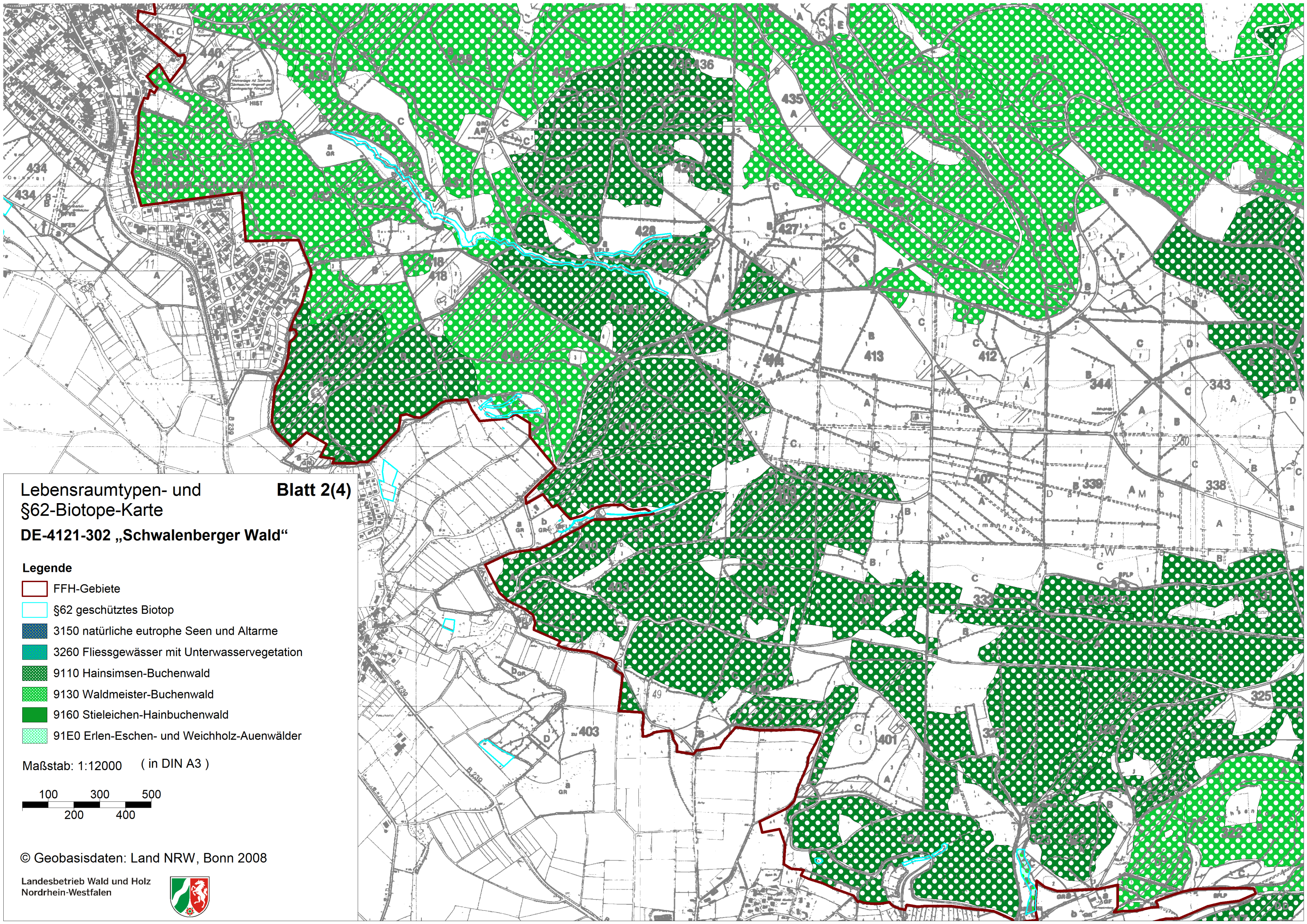


© Geobasisdaten: Land NRW, Bonn 2008

Landesbetrieb Wald und Holz  
Nordrhein-Westfalen





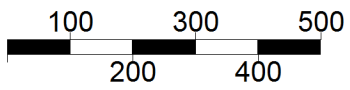


Lebensraumtypen- und  
§62-Biotop-Karte  
DE-4121-302 „Schwalenberger Wald“

Blatt 2(4)

- Legende**
- FFH-Gebiete
  - §62 geschütztes Biotop
  - 3150 natürliche eutrophe Seen und Altarme
  - 3260 Fließgewässer mit Unterwasservegetation
  - 9110 Hainsimsen-Buchenwald
  - 9130 Waldmeister-Buchenwald
  - 9160 Stieleichen-Hainbuchenwald
  - 91E0 Erlen-Eschen- und Weichholz-Auenwälder

Maßstab: 1:12000 ( in DIN A3 )



© Geobasisdaten: Land NRW, Bonn 2008

Landesbetrieb Wald und Holz  
Nordrhein-Westfalen





Lebensraumtypen- und §62-Biotop-Karte

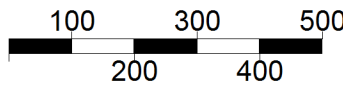
DE-4121-302 „Schwalenberger Wald“

Stand: 07.01.2008

Legende

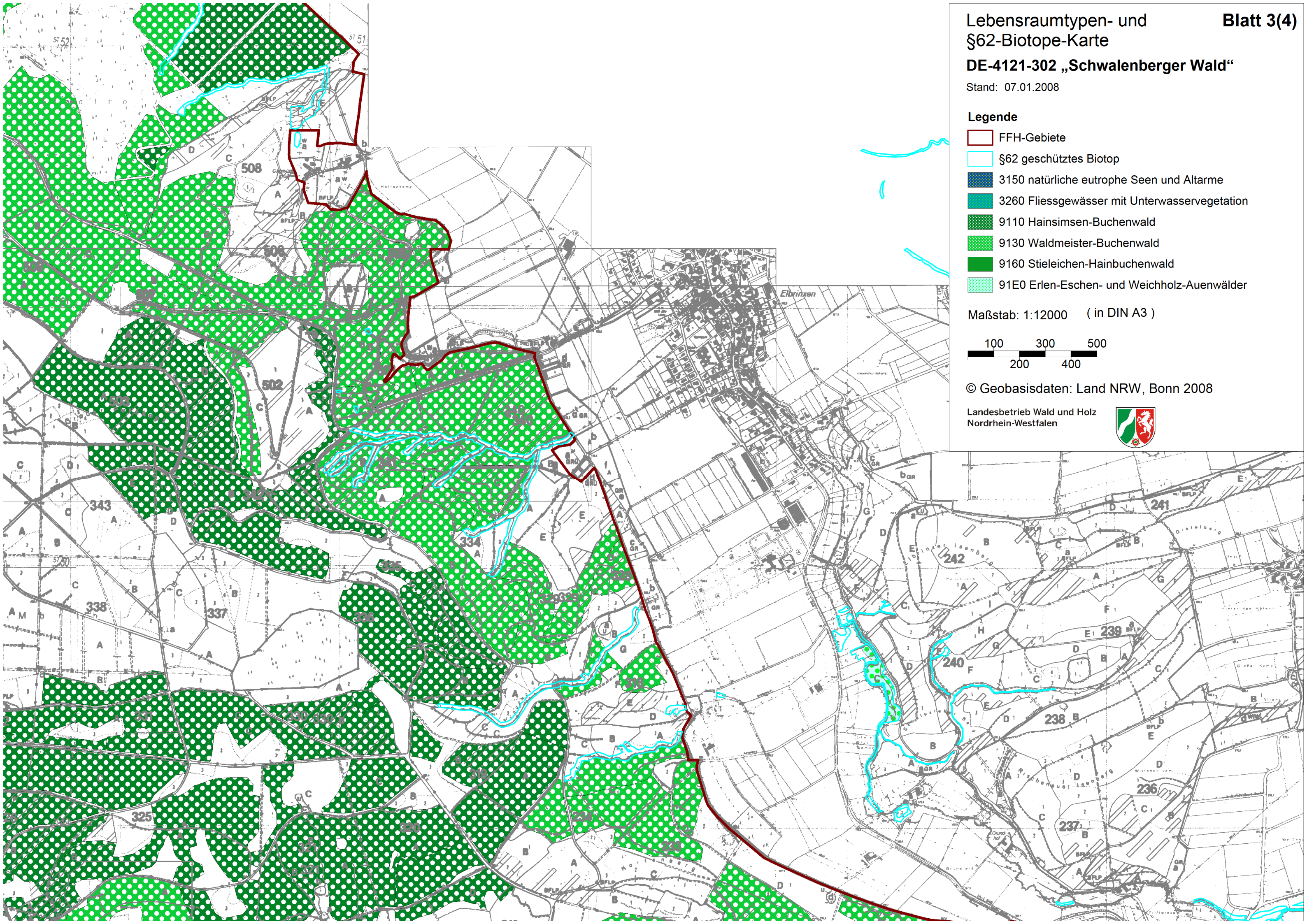
- FFH-Gebiete
- §62 geschütztes Biotop
- 3150 natürliche eutrophe Seen und Altarme
- 3260 Fließgewässer mit Unterwasservegetation
- 9110 Hainsimsen-Buchenwald
- 9130 Waldmeister-Buchenwald
- 9160 Stieleichen-Hainbuchenwald
- 91E0 Erlen-Eschen- und Weichholz-Auenwälder

Maßstab: 1:12000 ( in DIN A3 )

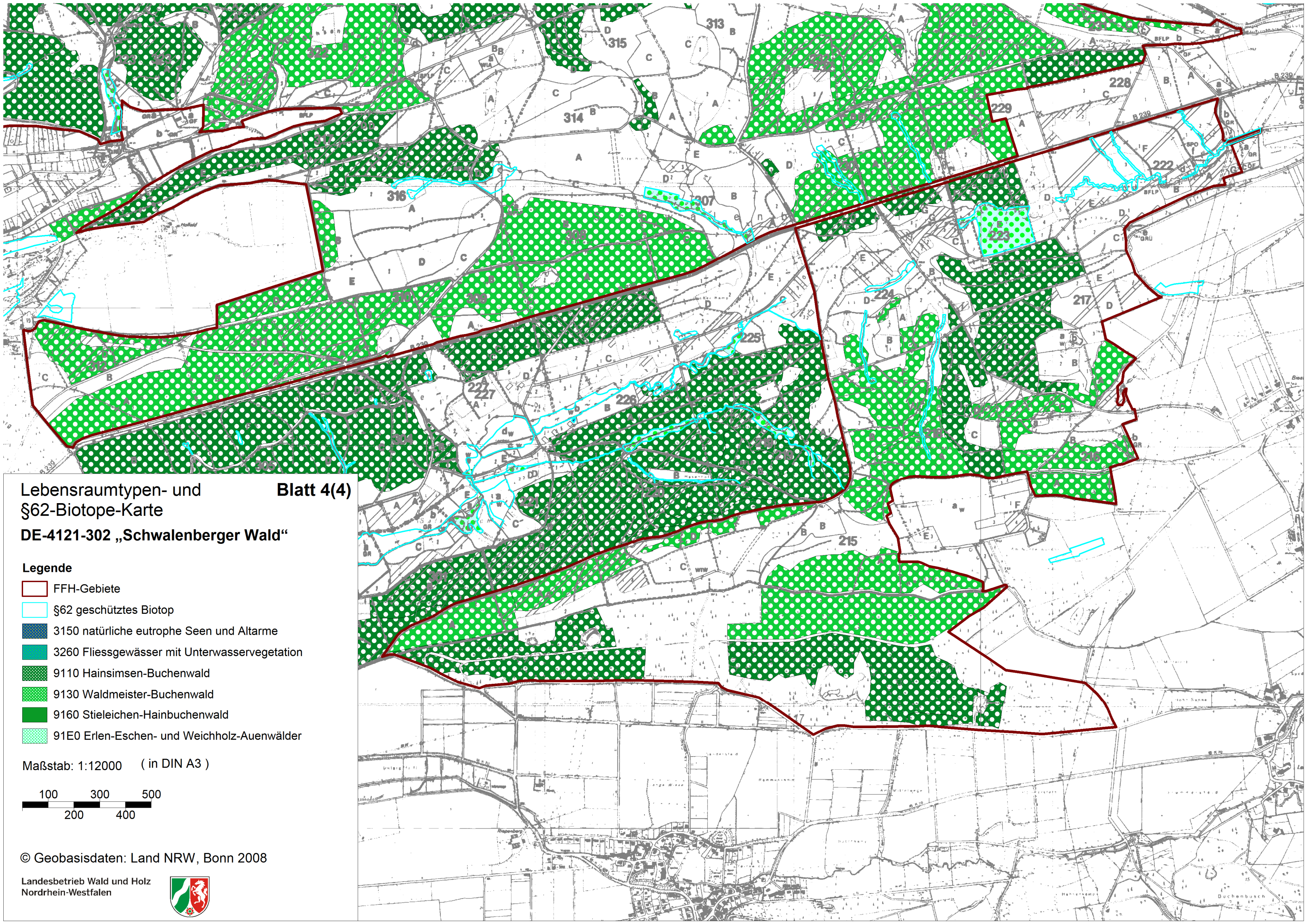


© Geobasisdaten: Land NRW, Bonn 2008

Landesbetrieb Wald und Holz  
Nordrhein-Westfalen







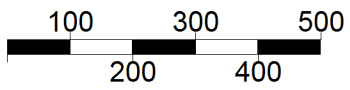
Lebensraumtypen- und  
§62-Biotop-Karte

**Blatt 4(4)**

**DE-4121-302 „Schwalenberger Wald“**

- Legende**
- FFH-Gebiete
  - §62 geschütztes Biotop
  - 3150 natürliche eutrophe Seen und Altarme
  - 3260 Fließgewässer mit Unterwasservegetation
  - 9110 Hainsimsen-Buchenwald
  - 9130 Waldmeister-Buchenwald
  - 9160 Stieleichen-Hainbuchenwald
  - 91E0 Erlen-Eschen- und Weichholz-Auenwälder

Maßstab: 1:12000 ( in DIN A3 )



© Geobasisdaten: Land NRW, Bonn 2008

Landesbetrieb Wald und Holz  
Nordrhein-Westfalen

