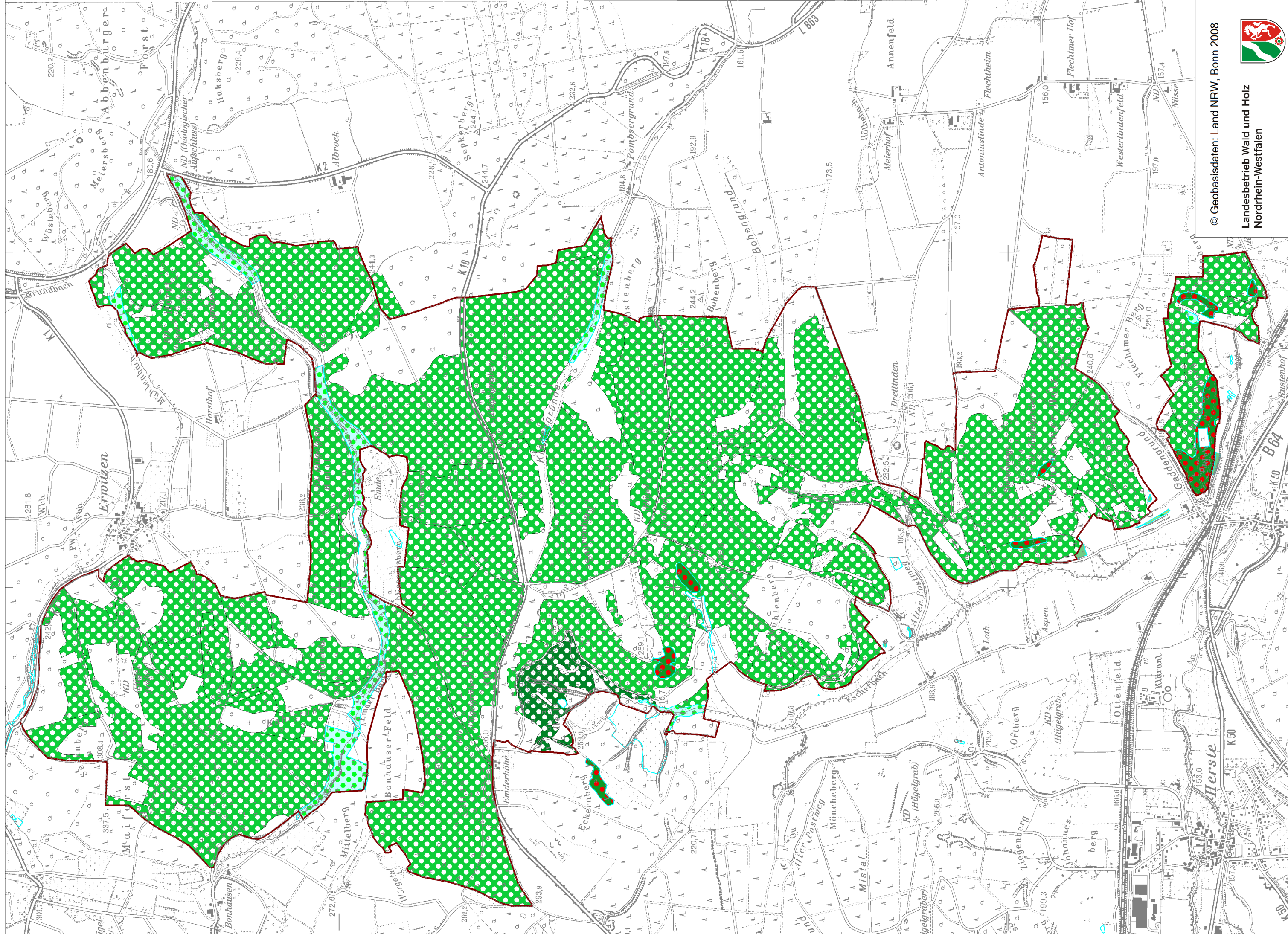


Übersichtskarte: DE-4220-302 "Hinnenburger Forst mit Emders Bachtal"












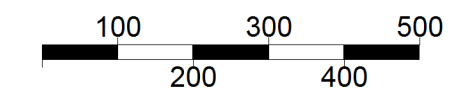
**DE-4220-302 „Hinnenburger Forst mit Emdor Bachtal“**

Stand: 19.08.2008

**Legende**

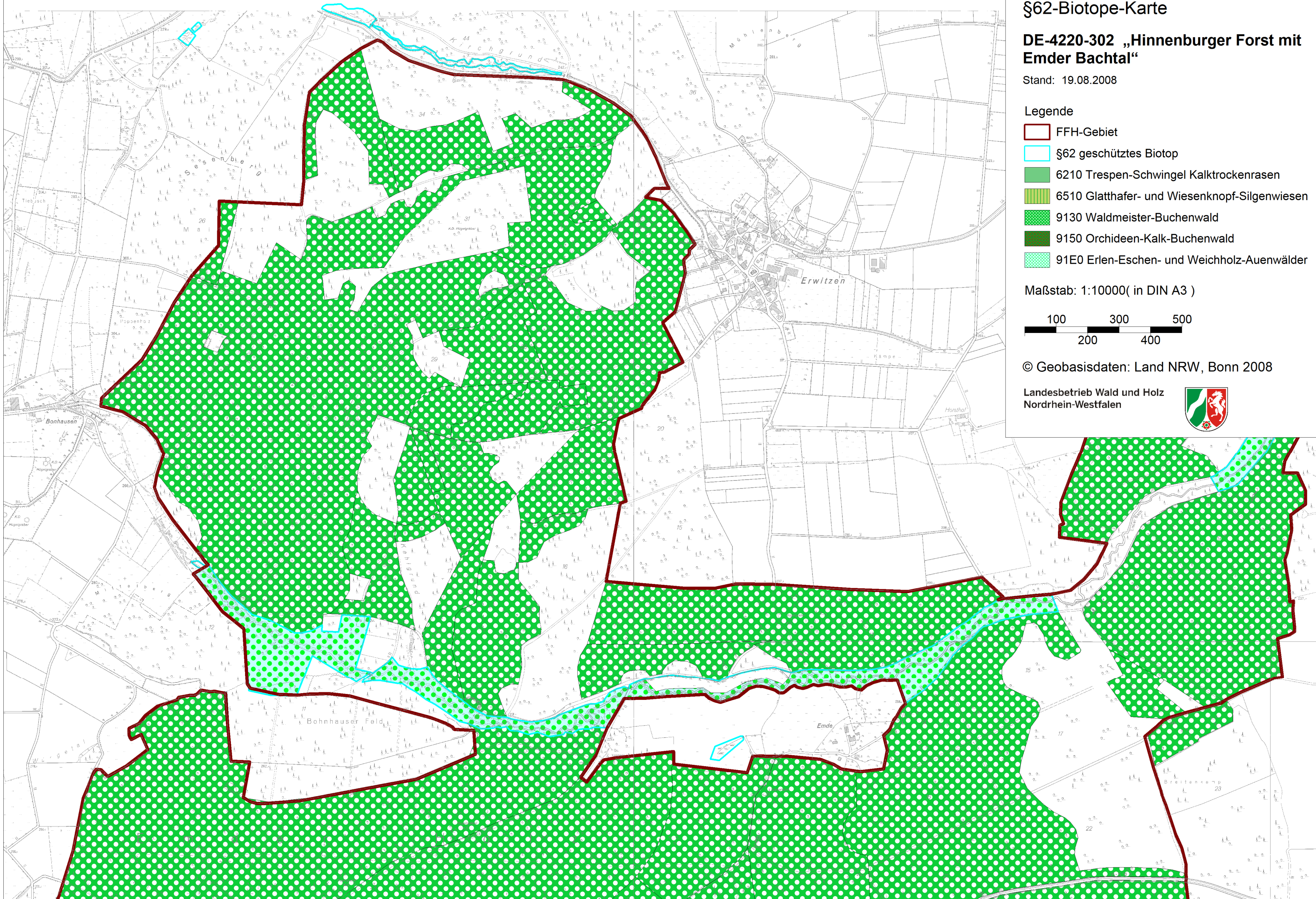
-  FFH-Gebiet
-  §62 geschütztes Biotop
-  6210 Trespen-Schwingel Kalktrockenrasen
-  6510 Glatthafer- und Wiesenknopf-Silgenwiesen
-  9130 Waldmeister-Buchenwald
-  9150 Orchideen-Kalk-Buchenwald
-  91E0 Erlen-Eschen- und Weichholz-Auenwälder

Maßstab: 1:10000( in DIN A3 )



© Geobasisdaten: Land NRW, Bonn 2008

Landesbetrieb Wald und Holz  
Nordrhein-Westfalen





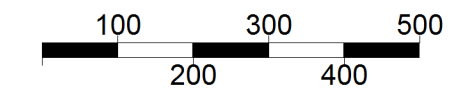
DE-4220-302 „Hinnenburger Forst mit  
Emder Bachtal“

Stand: 19.08.2008

Legende

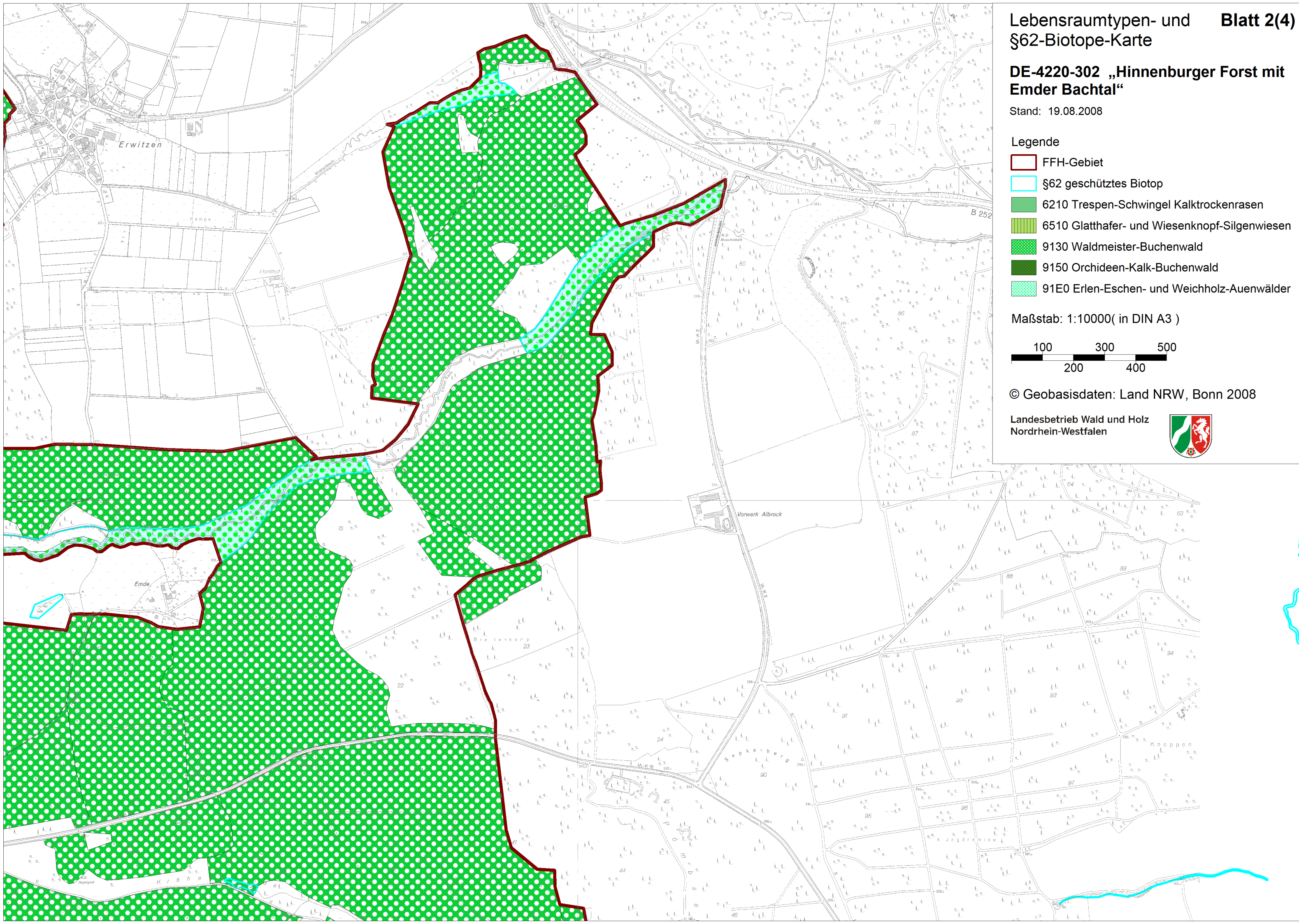
- FFH-Gebiet
- §62 geschütztes Biotop
- 6210 Trespen-Schwengel Kalktrockenrasen
- 6510 Glatthafer- und Wiesenknopf-Silgenwiesen
- 9130 Waldmeister-Buchenwald
- 9150 Orchideen-Kalk-Buchenwald
- 91E0 Erlen-Eschen- und Weichholz-Auenwälder

Maßstab: 1:10000( in DIN A3 )



© Geobasisdaten: Land NRW, Bonn 2008

Landesbetrieb Wald und Holz  
Nordrhein-Westfalen





# Lebensraumtypen- und §62-Biotop-Karte

Blatt 3(4)

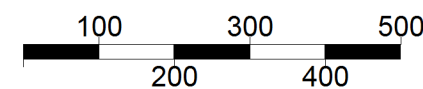
## DE-4220-302 „Hinnenburger Forst mit Emdor Bachtal“

Stand: 19.08.2008

### Legende

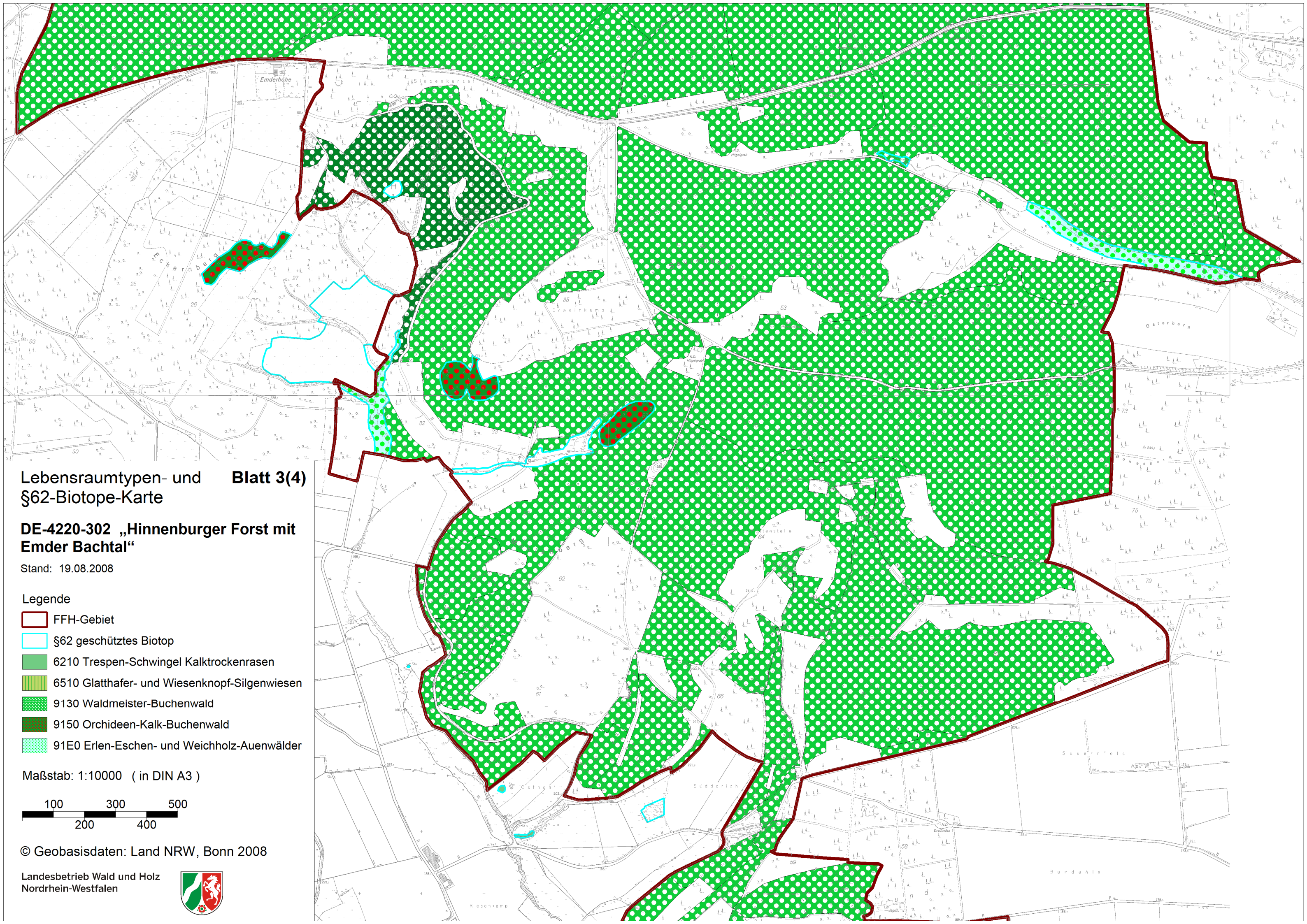
- FFH-Gebiet
- §62 geschütztes Biotop
- 6210 Trespen-Schwingel Kalktrockenrasen
- 6510 Glatthafer- und Wiesenknopf-Silgenwiesen
- 9130 Waldmeister-Buchenwald
- 9150 Orchideen-Kalk-Buchenwald
- 91E0 Erlen-Eschen- und Weichholz-Auenwälder

Maßstab: 1:10000 ( in DIN A3 )



© Geobasisdaten: Land NRW, Bonn 2008

Landesbetrieb Wald und Holz  
Nordrhein-Westfalen

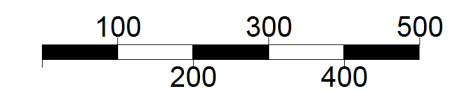




Legende

- FFH-Gebiet
- §62 geschütztes Biotop
- 6210 Trespen-Schwingel Kalktrockenrasen
- 6510 Glatthafer- und Wiesenknopf-Silgenwiesen
- 9130 Waldmeister-Buchenwald
- 9150 Orchideen-Kalk-Buchenwald
- 91E0 Erlen-Eschen- und Weichholz-Auenwälder

Maßstab: 1:10000( in DIN A3 )



© Geobasisdaten: Land NRW, Bonn 2008

Landesbetrieb Wald und Holz  
Nordrhein-Westfalen

