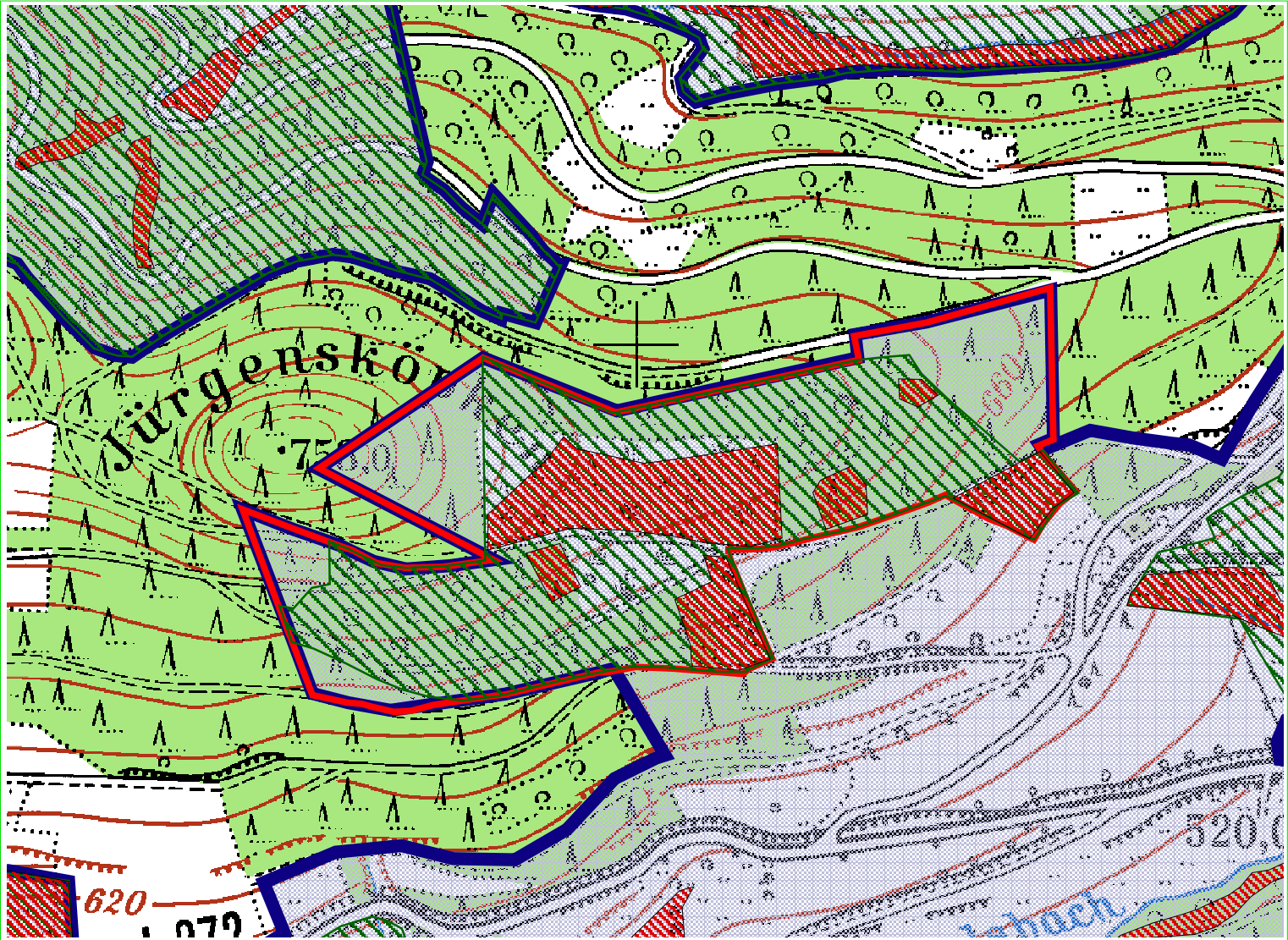
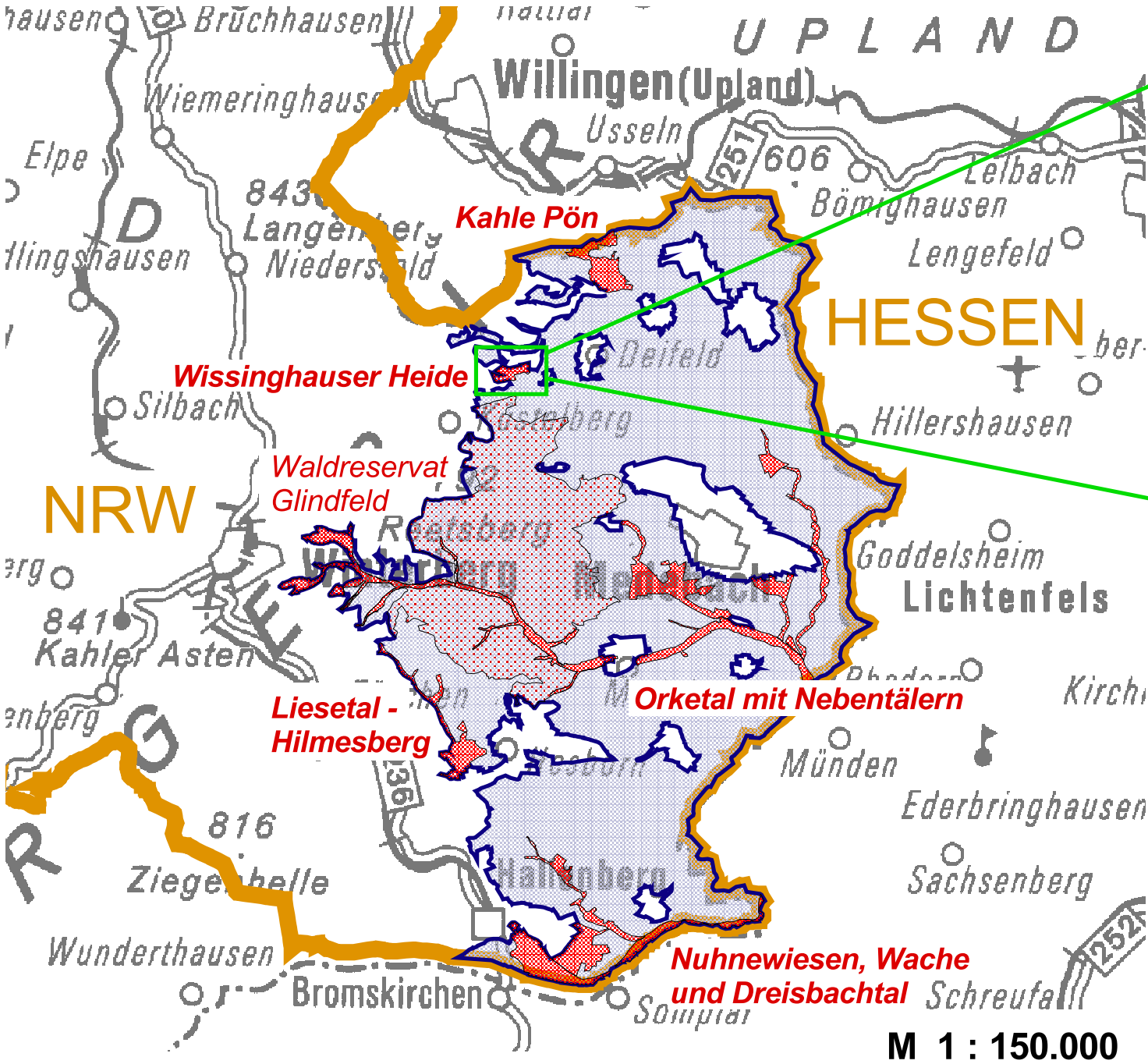


Lage des FFH-Gebietes "Wissinghauser Heide" im Vogelschutzgebiet Medebacher Bucht , Schutzkategorien gemäß Landschaftsplan Medebach



M 1 : 7.500

M 1 : 150.000

LEGENDE Übersichtskarte

- FFH-Gebiete (LIFE-Projektgebiet)
- FFH-Gebiet (außerhalb LIFE-Projektgebiet)
- Vogelschutzgebiet Medebacher Bucht
- Kreis- und Landesgrenze (Hochsauerlandkreis/ Waldeck-Frankenberg; NRW/ Hessen)

Pflege- und Entwicklungsplan FFH-Gebiet "Wissinghauser Heide"

LAGE und SCHUTZKATEGORIEN

- #### LEGENDE Detailkarte
- §62 LG-Biotope (gemäß LP)
 - Naturschutzgebiet
 - FFH-Gebiet Wissinghauser Heide
 - Vogelschutzgebiet Medebacher Bucht



LIFE-Projekt
"Medebacher Bucht - Baustein für Natura 2000"

Stand: 04/2006

Naturschutzzentrum - Biologische Station -
Hochsauerlandkreis, e.V.

