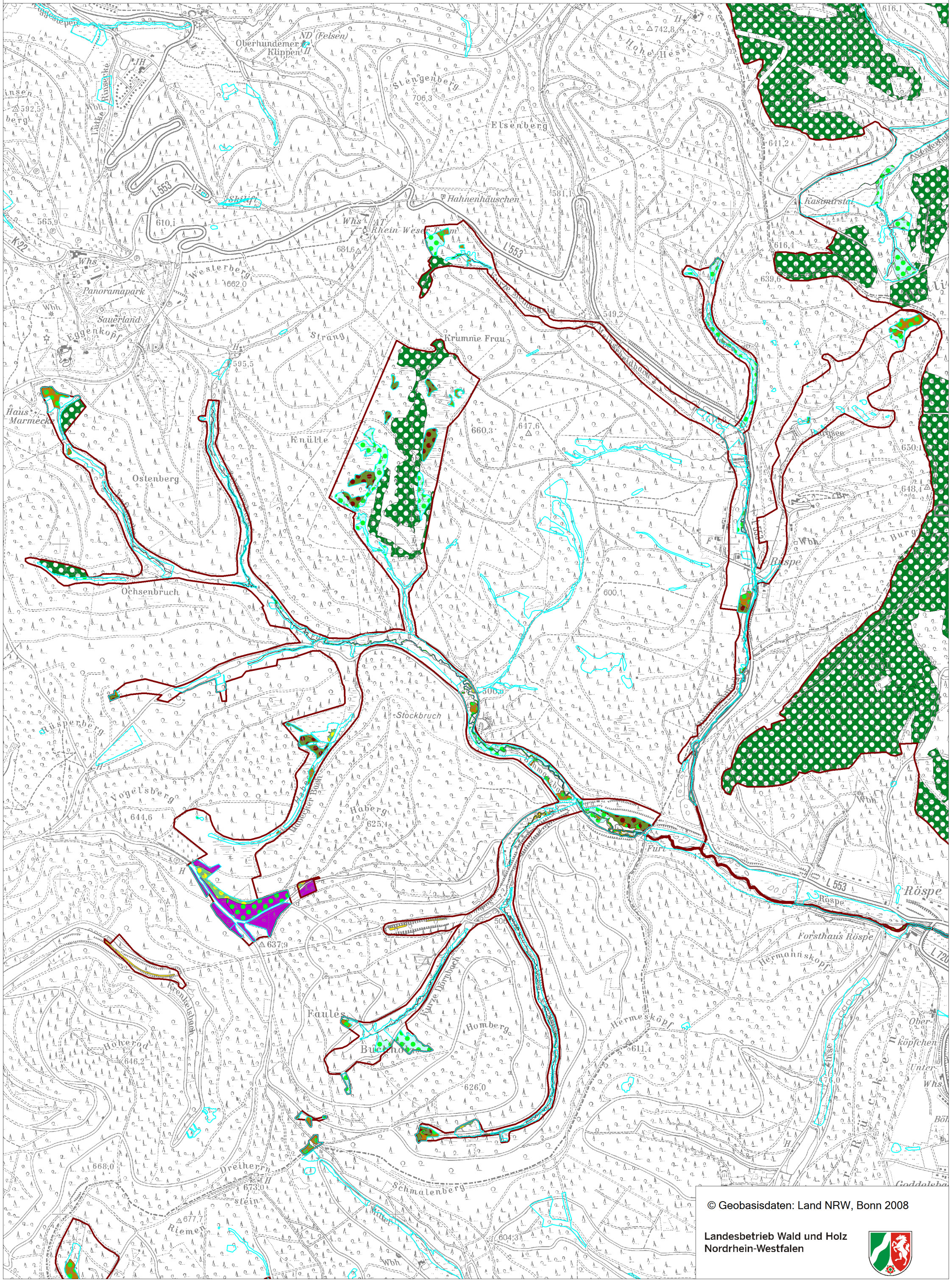


Übersichtskarte: DE-4915-302 "Schwarzbachsystem mit Haberg und Krenkeltal"



Lebensraumtypen-  
und §62-Biotop-Karte

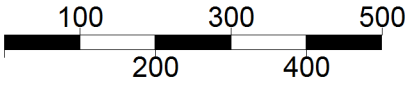
**Blatt 1(4)**

**DE-4915-302 „Schwarzbachsystem  
mit Haberg und Krenkeltal“**

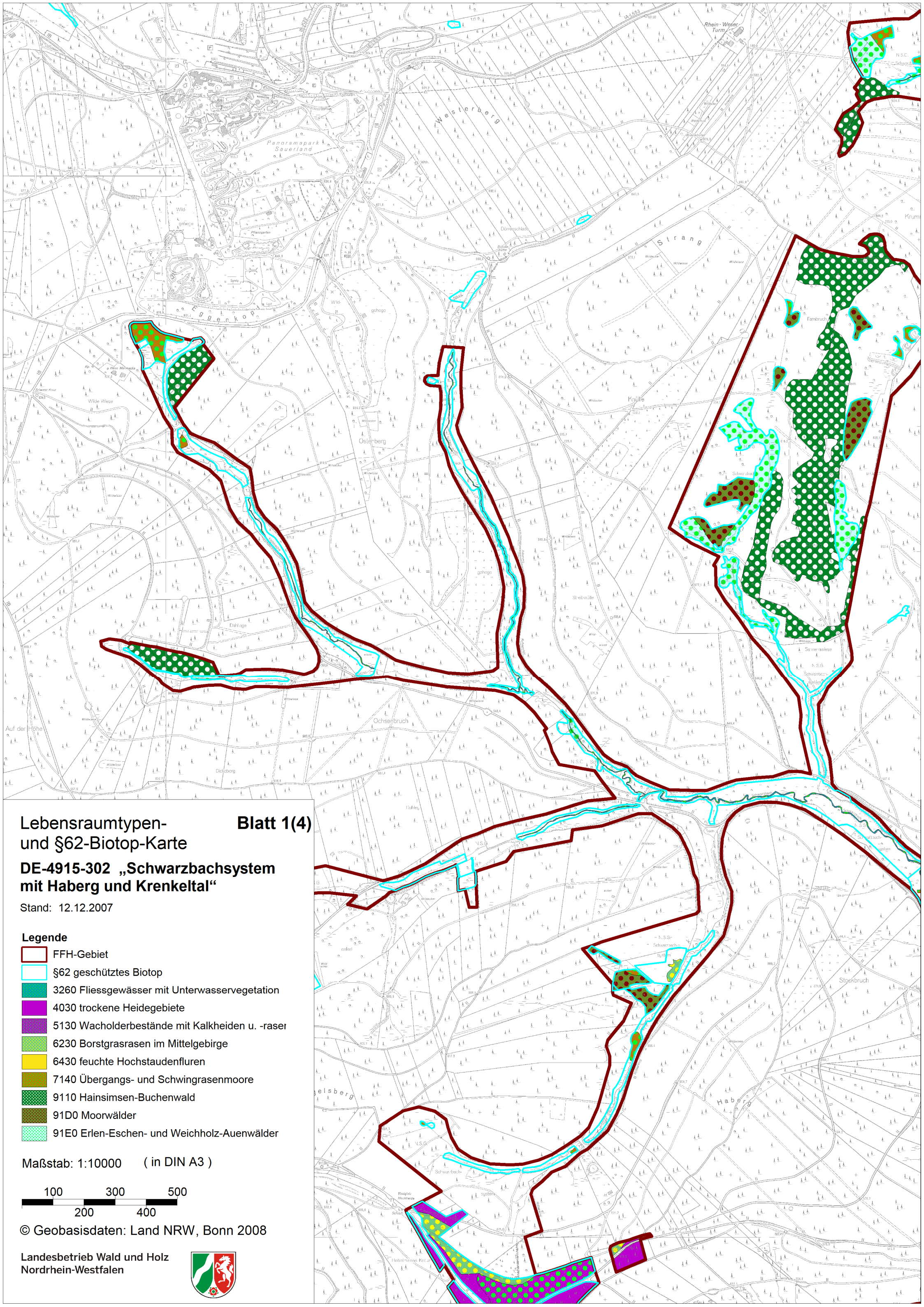
Stand: 12.12.2007

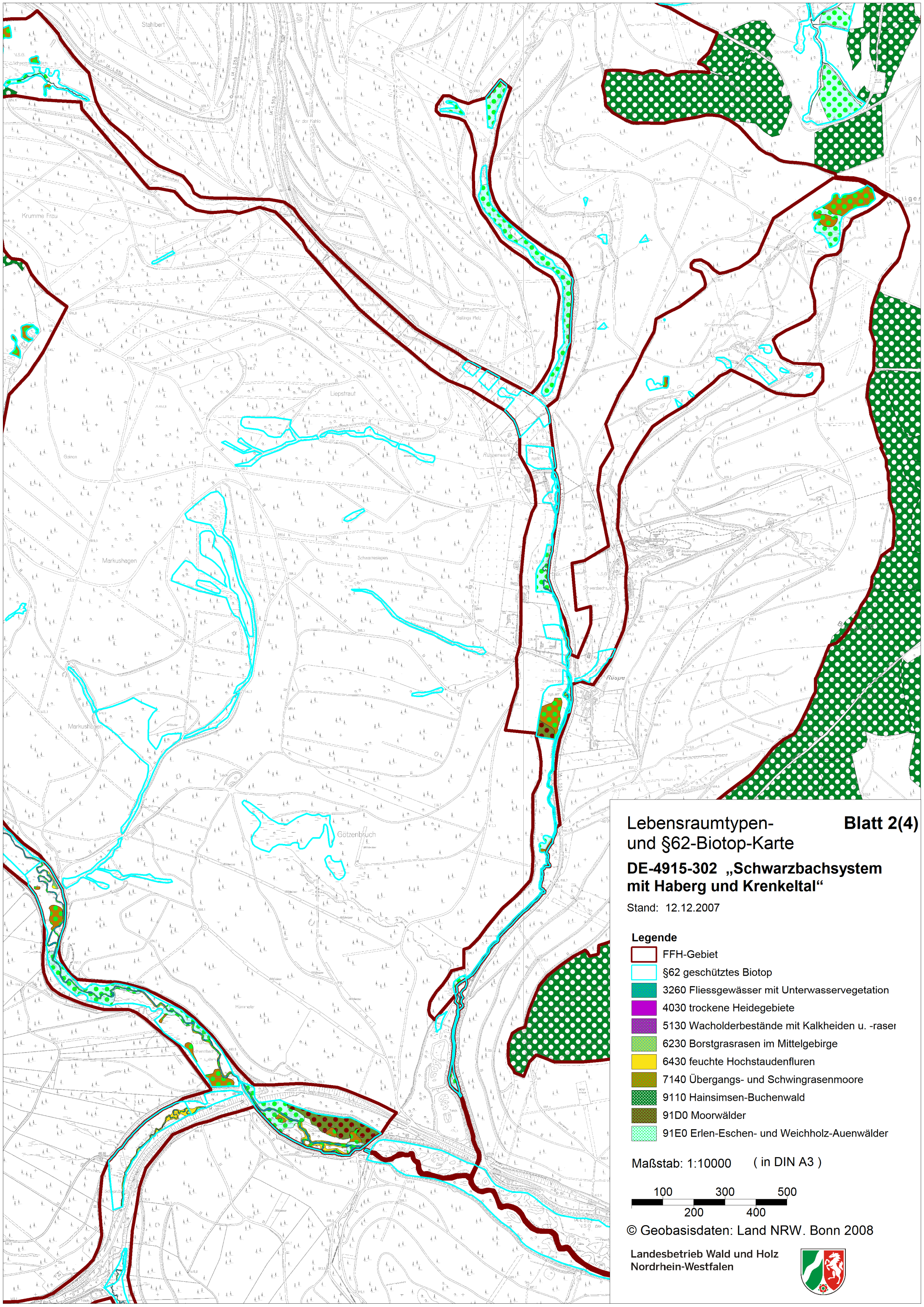
- Legende**
- FFH-Gebiet
  - §62 geschütztes Biotop
  - 3260 Fließgewässer mit Unterwasservegetation
  - 4030 trockene Heidegebiete
  - 5130 Wacholderbestände mit Kalkheiden u. -raser
  - 6230 Borstgrasrasen im Mittelgebirge
  - 6430 feuchte Hochstaudenfluren
  - 7140 Übergangs- und Schwingrasenmoore
  - 9110 Hainsimsen-Buchenwald
  - 91D0 Moorwälder
  - 91E0 Erlen-Eschen- und Weichholz-Auenwälder

Maßstab: 1:10000 ( in DIN A3 )



© Geobasisdaten: Land NRW, Bonn 2008





**Lebensraumtypen-  
und §62-Biotop-Karte**

**Blatt 2(4)**

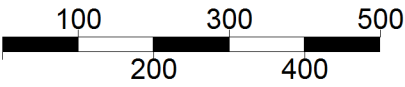
**DE-4915-302 „Schwarzbachsystem  
mit Haberg und Krenkeltal“**

Stand: 12.12.2007

**Legende**

- FFH-Gebiet
- §62 geschütztes Biotop
- 3260 Fließgewässer mit Unterwasservegetation
- 4030 trockene Heidegebiete
- 5130 Wacholderbestände mit Kalkheiden u. -raser
- 6230 Borstgrasrasen im Mittelgebirge
- 6430 feuchte Hochstaudenfluren
- 7140 Übergangs- und Schwingrasenmoore
- 9110 Hainsimsen-Buchenwald
- 91D0 Moorwälder
- 91E0 Erlen-Eschen- und Weichholz-Auenwälder

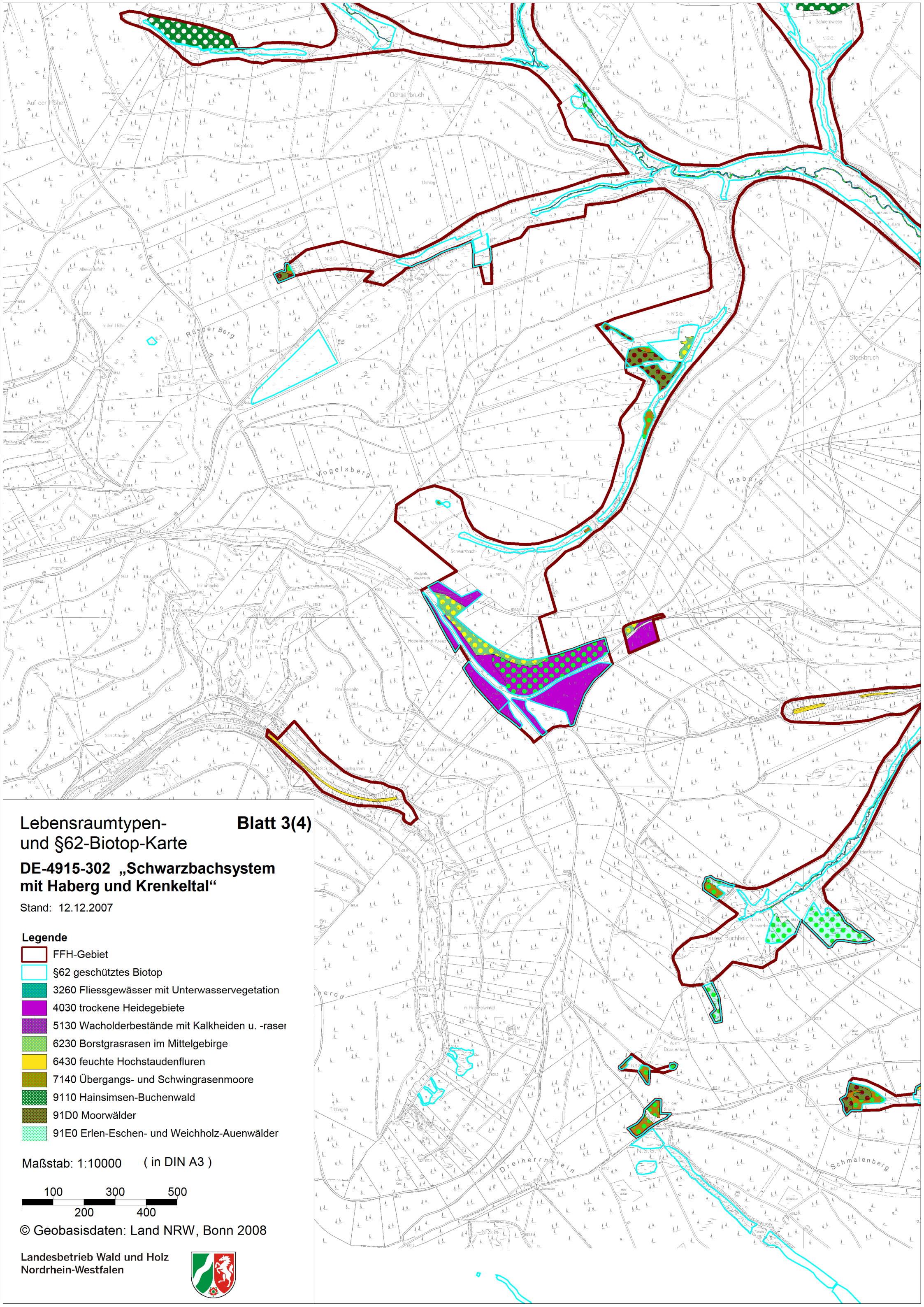
Maßstab: 1:10000 ( in DIN A3 )



© Geobasisdaten: Land NRW. Bonn 2008

Landesbetrieb Wald und Holz  
Nordrhein-Westfalen





Lebensraumtypen-  
und §62-Biotop-Karte

Blatt 3(4)

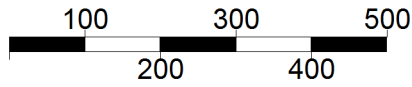
DE-4915-302 „Schwarzbachsystem  
mit Haberg und Krenkeltal“

Stand: 12.12.2007

Legende

- FFH-Gebiet
- §62 geschütztes Biotop
- 3260 Fließgewässer mit Unterwasservegetation
- 4030 trockene Heidegebiete
- 5130 Wacholderbestände mit Kalkheiden u. -raser
- 6230 Borstgrasrasen im Mittelgebirge
- 6430 feuchte Hochstaudenfluren
- 7140 Übergangs- und Schwingrasenmoore
- 9110 Hainsimsen-Buchenwald
- 91D0 Moorwälder
- 91E0 Erlen-Eschen- und Weichholz-Auenwälder

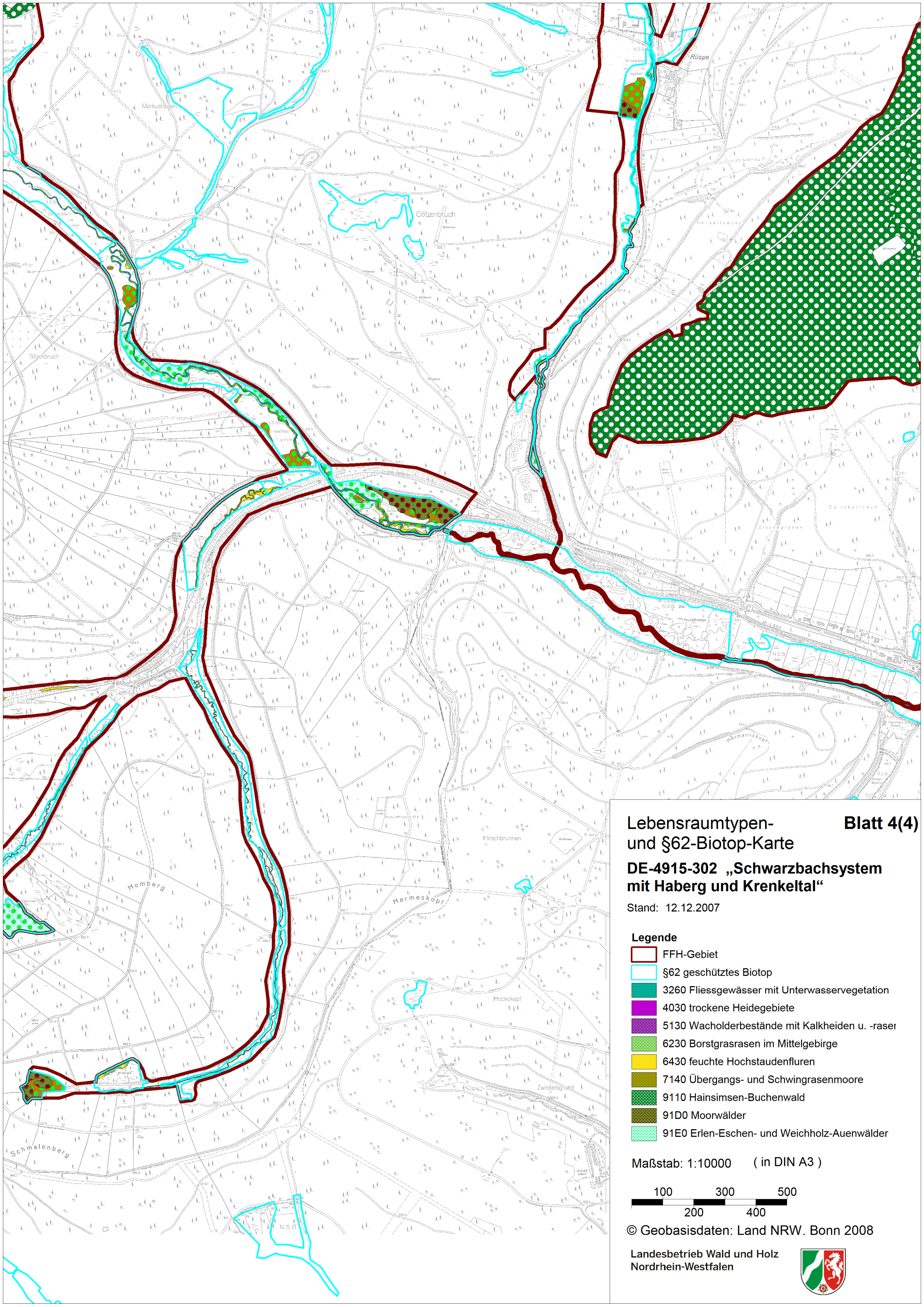
Maßstab: 1:10000 ( in DIN A3 )



© Geobasisdaten: Land NRW, Bonn 2008

Landesbetrieb Wald und Holz  
Nordrhein-Westfalen





**Lebensraumtypen- und §62-Biotop-Karte**

**Blatt 4(4)**

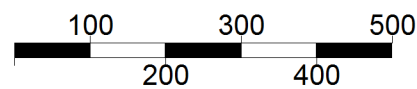
**DE-4915-302 „Schwarzbachsystem mit Haberg und Krenkeltal“**

Stand: 12.12.2007

**Legende**

- FFH-Gebiet
- §62 geschütztes Biotop
- 3260 Fließgewässer mit Unterwasservegetation
- 4030 trockene Heidegebiete
- 5130 Wacholderbestände mit Kalkheiden u. -raser
- 6230 Borstgrasrasen im Mittelgebirge
- 6430 feuchte Hochstaudenfluren
- 7140 Übergangs- und Schwingrasenmoore
- 9110 Hainsimsen-Buchenwald
- 91D0 Moorwälder
- 91E0 Erlen-Eschen- und Weichholz-Auenwälder

Maßstab: 1:10000 (in DIN A3)



© Geobasisdaten: Land NRW, Bonn 2008

Landesbetrieb Wald und Holz  
Nordrhein-Westfalen

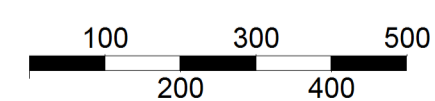


Laubwaldkarte Blatt 1(2)

DE-4915-302 „Schwarzbachsystem mit Haberg und Krenkeltal“

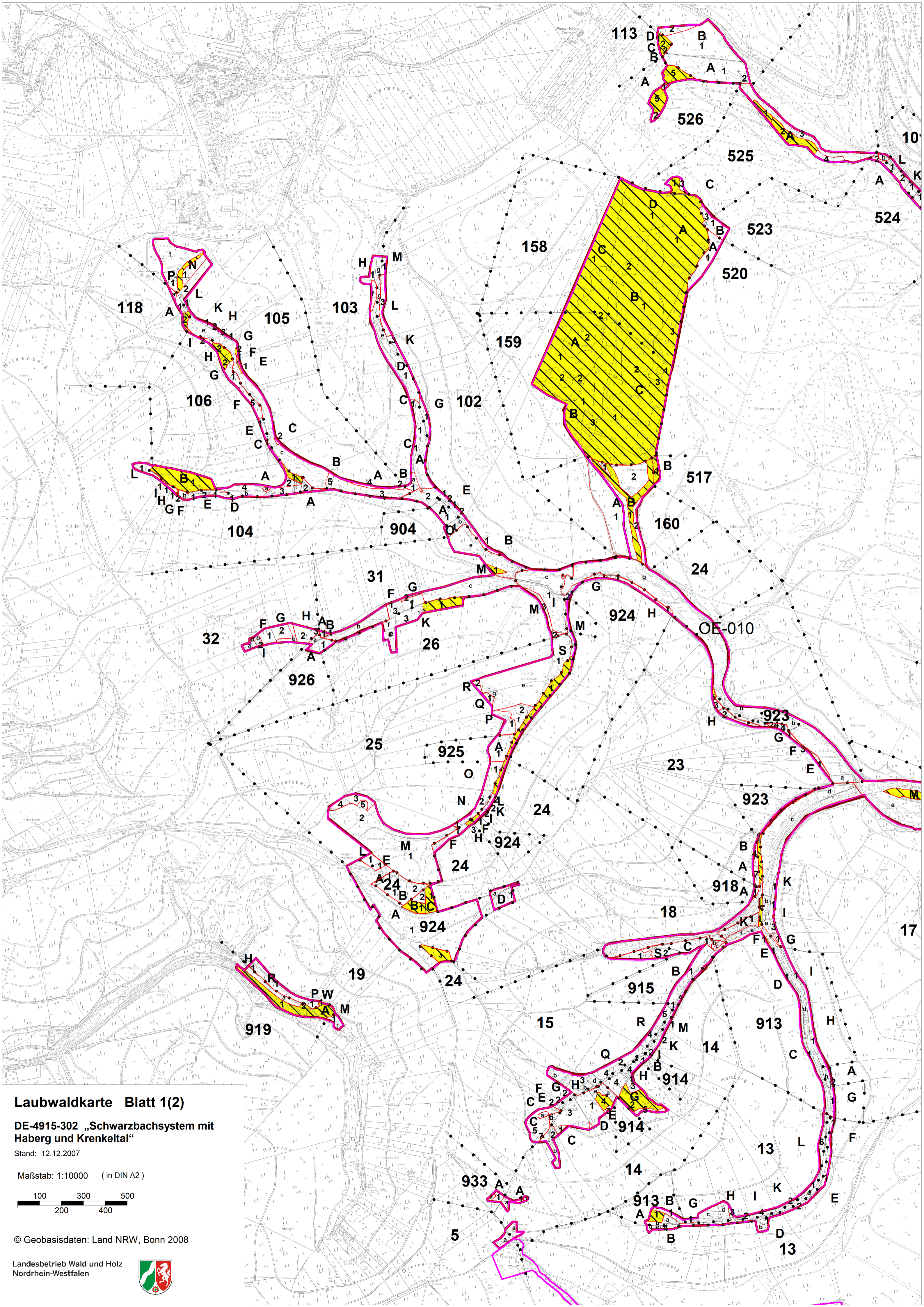
Stand: 12.12.2007

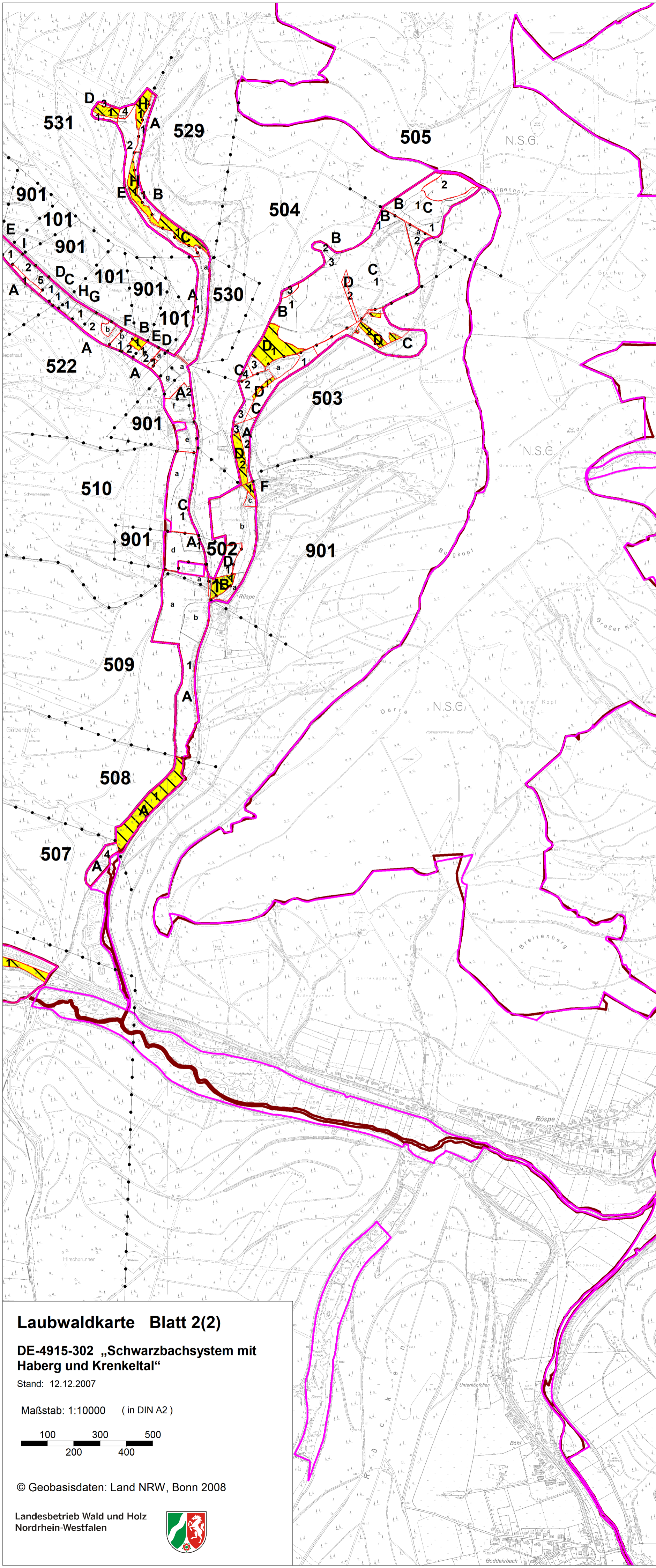
Maßstab: 1:10000 (in DIN A2)



© Geobasisdaten: Land NRW, Bonn 2008

Landesbetrieb Wald und Holz  
Nordrhein-Westfalen



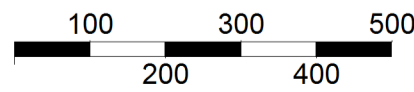


**Laubwaldkarte Blatt 2(2)**

**DE-4915-302 „Schwarzbachsystem mit Haberg und Krenkeltal“**

Stand: 12.12.2007

Maßstab: 1:10000 ( in DIN A2 )



© Geobasisdaten: Land NRW, Bonn 2008

Landesbetrieb Wald und Holz  
Nordrhein-Westfalen

