

Legende

- Grenze FFH-Gebiet/NSG
- geplante NSG-Erweiterung
- lt. Entwurf LP Heimbach

Maßnahmen

- Erhöhung der Strukturvielfalt im Gewässer
- Nachpflanzen der Ufergehölze
- Schaffung von Pufferzonen
- 3 Nummerierung der Maßnahmen im Text

Maßnahmenkonzept für das FFH-Gebiet
DE-5304-301 Ruraue Obermaubach bis Heimbach

Maßnahmenkarte 2C, Heimbach

Auftraggeber:
ULB Kreis Düren



Biologische Station im Kreis Düren
Zerkaller Str. 5
52385 Nideggen

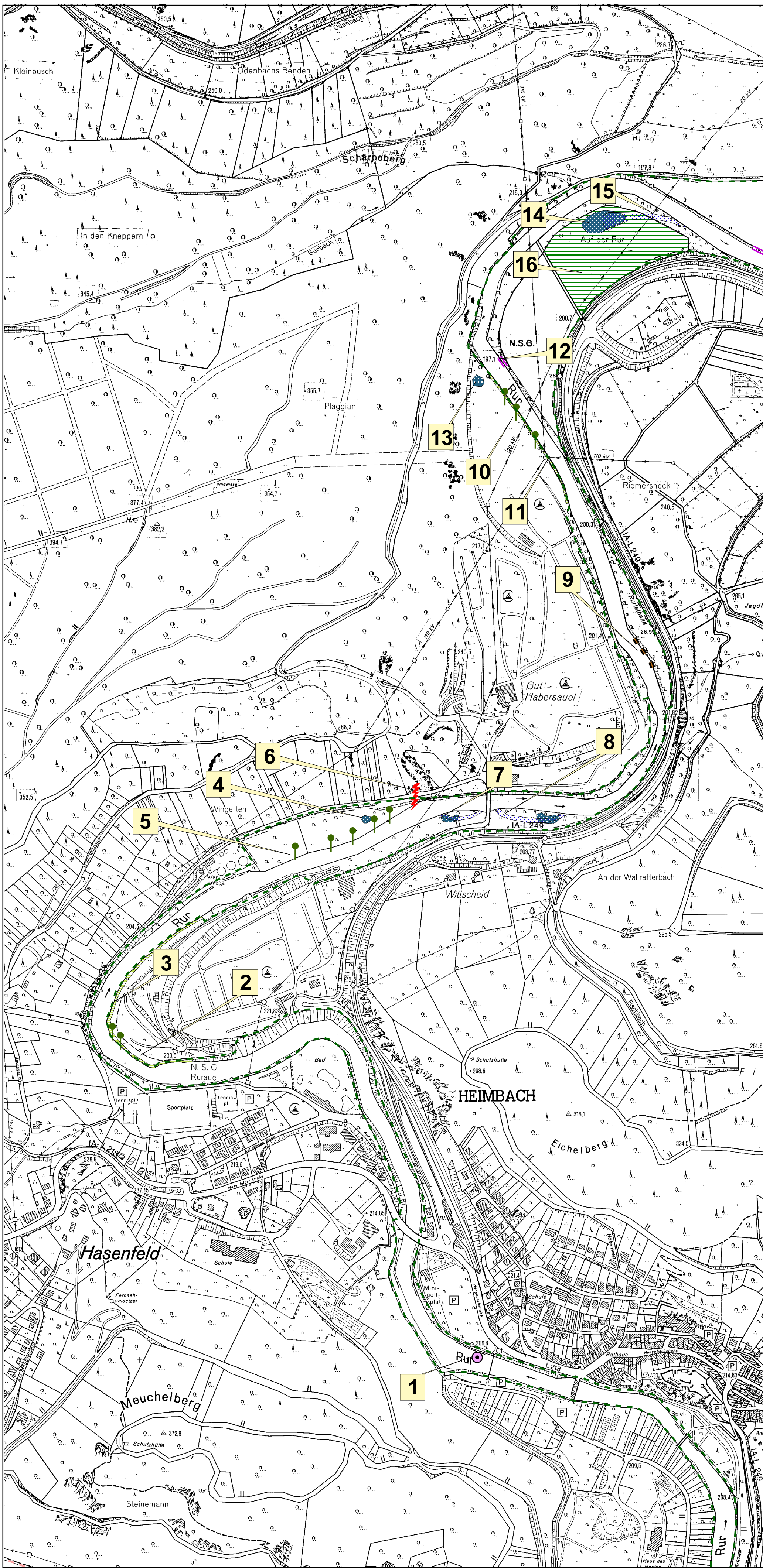
Bearbeitung:
Astrid Uhlisch
Kathrin Weinberg

Datum:
09/2008

Maßstab: 0 50 100 Meter
1 : 5.000

Copyright Topografische Karten LVermAmt NRW





Legende

Grenze FFH-Gebiet/NSG

Maßnahmen

Entfernen von Uferverbau

Schaffen offener Lehmwände

Erhöhung der Strukturvielfalt im Gewässer

Beseitigung von Gartenabfällen

Entfernung von Gehölzen

Nachpflanzen der Ufergehölze

Schaffung von Pufferzonen

Anlage von Kleingewässern

Anlage von Rurschleife/Ausbaggern eines Gewässers

Umwandlung von Acker in Extensivgrünland

Grünlandextensivierung

Nummerierung der Maßnahmen im Text

Maßnahmenkonzept für das FFH-Gebiet
DE-5304-301 Ruraue Obermaubach bis Heimbach

Maßnahmenkarte 3C, Habersauel

Auftraggeber:
ULB Kreis Düren



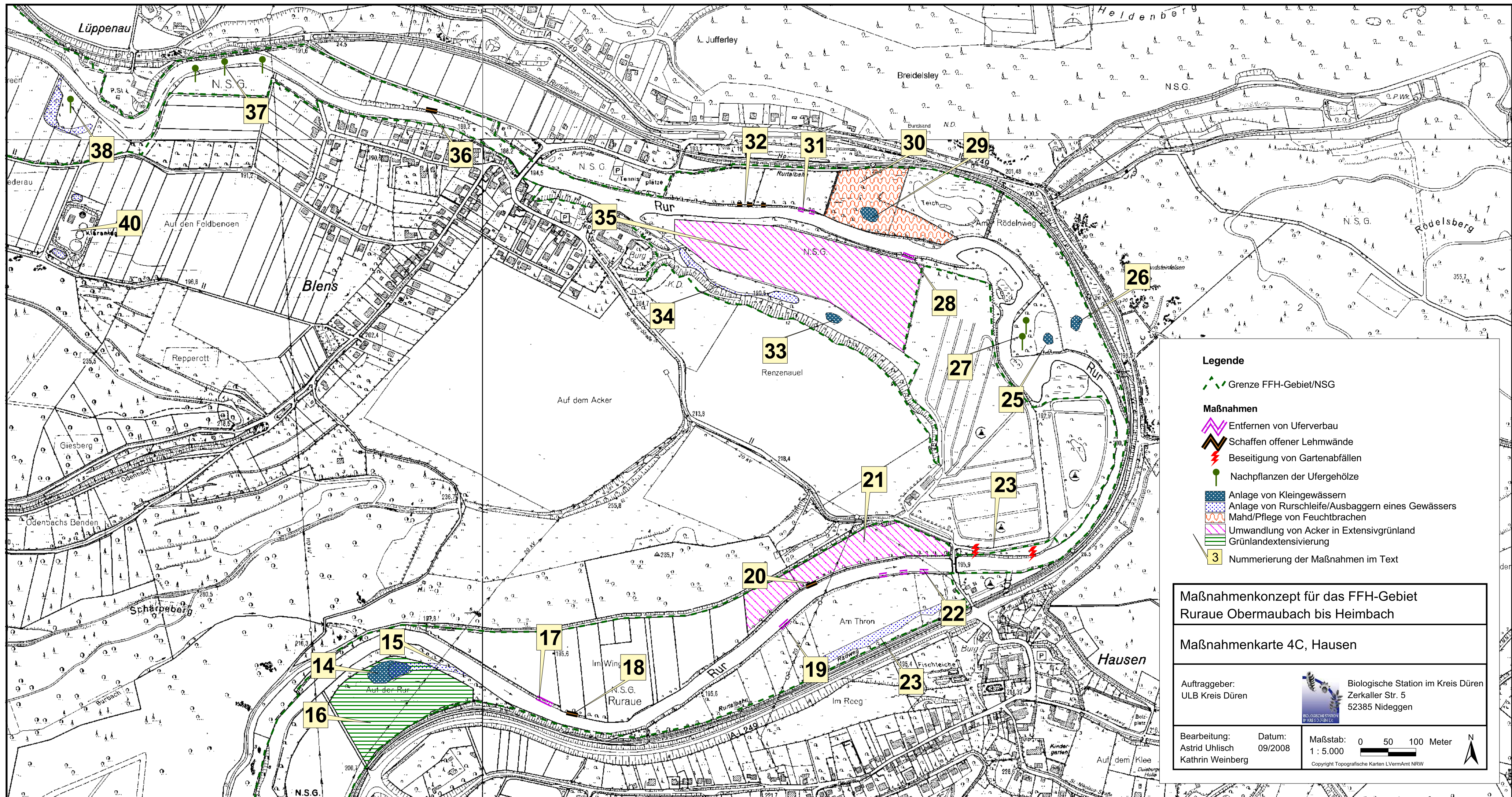
Biologische Station im Kreis Düren
Zerkaller Str. 5
52385 Nideggen

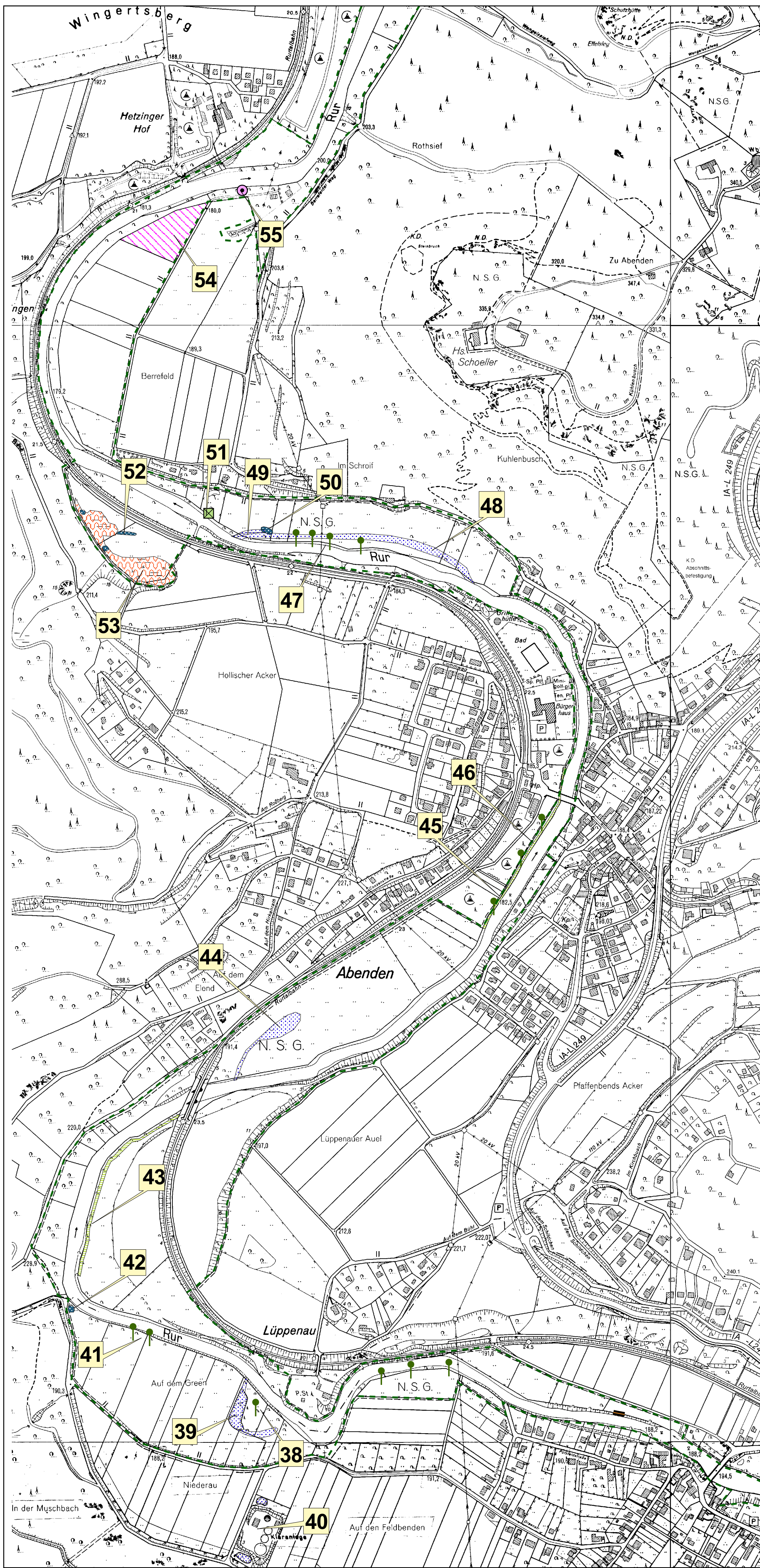
Bearbeitung:
Astrid Uhlisch
Kathrin Weinberg

Datum:
10/2008

Maßstab: 0 50 100 Meter
1 : 5.000
Copyright Topografische Karten LVermAmt NRW







Legende

Grenze FFH-Gebiet/NSG

Maßnahmen

- Erhöhung der Strukturvielfalt im Gewässer
- Entfernung von Gehölzen
- Nachpflanzen der Ufergehölze
- Schaffung von Pufferzonen
- Anlage von Kleingewässern
- Anlage von Rurschleife/Ausbaggern eines Gewässers
- Mahd/Pflege von Feuchtbrachen
- Nummerierung der Maßnahmen im Text

Maßnahmenkonzept für das FFH-Gebiet
DE-5304-301 Ruraue Obermaubach bis Heimbach

Maßnahmenkarte 5C, Lüppenau/Abenden

Auftraggeber:
ULB Kreis Düren



Biologische Station im Kreis Düren
Zerkaller Str. 5
52385 Nideggen

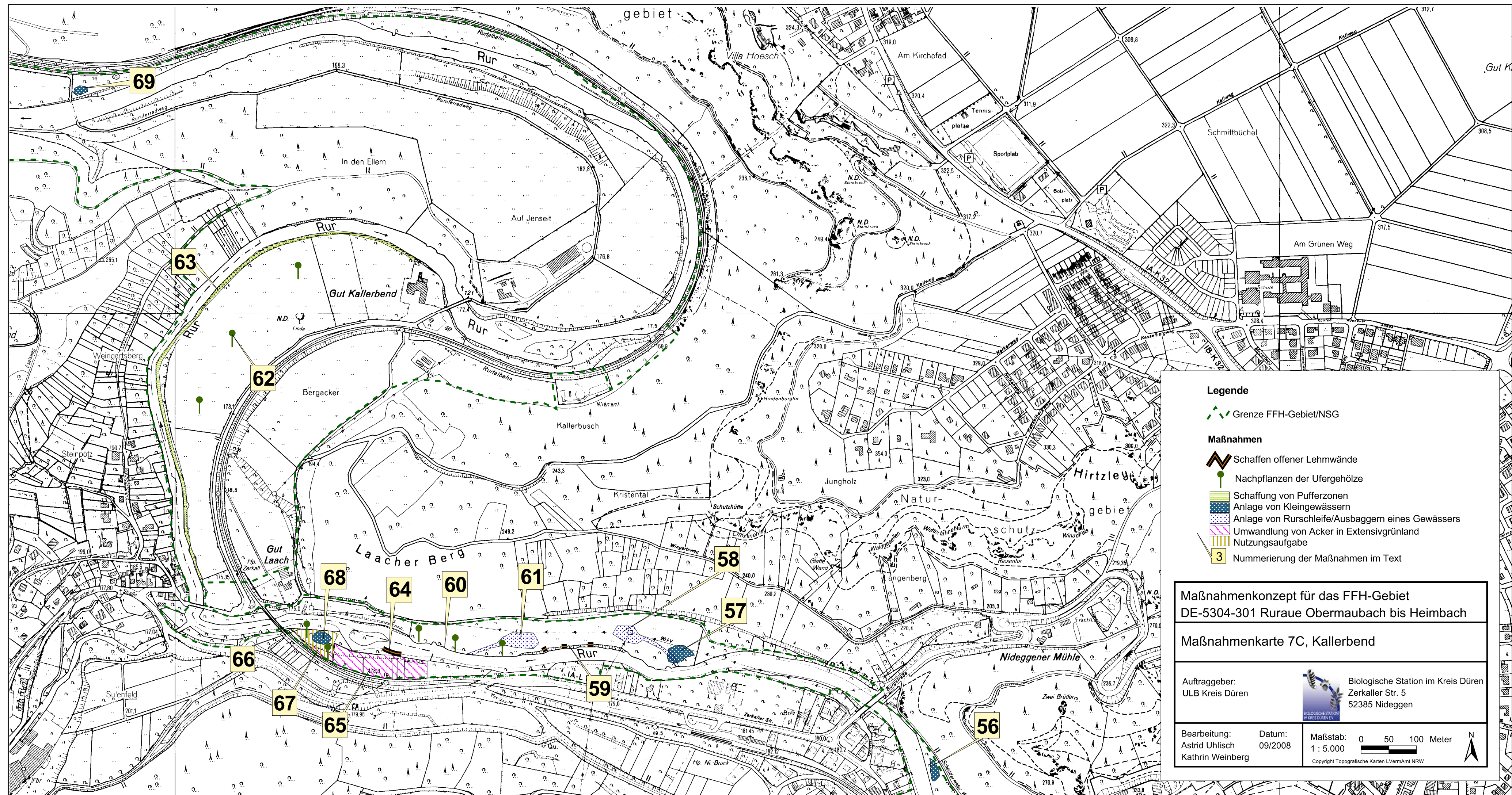
Bearbeitung:
Astrid Uhlich
Kathrin Weinberg

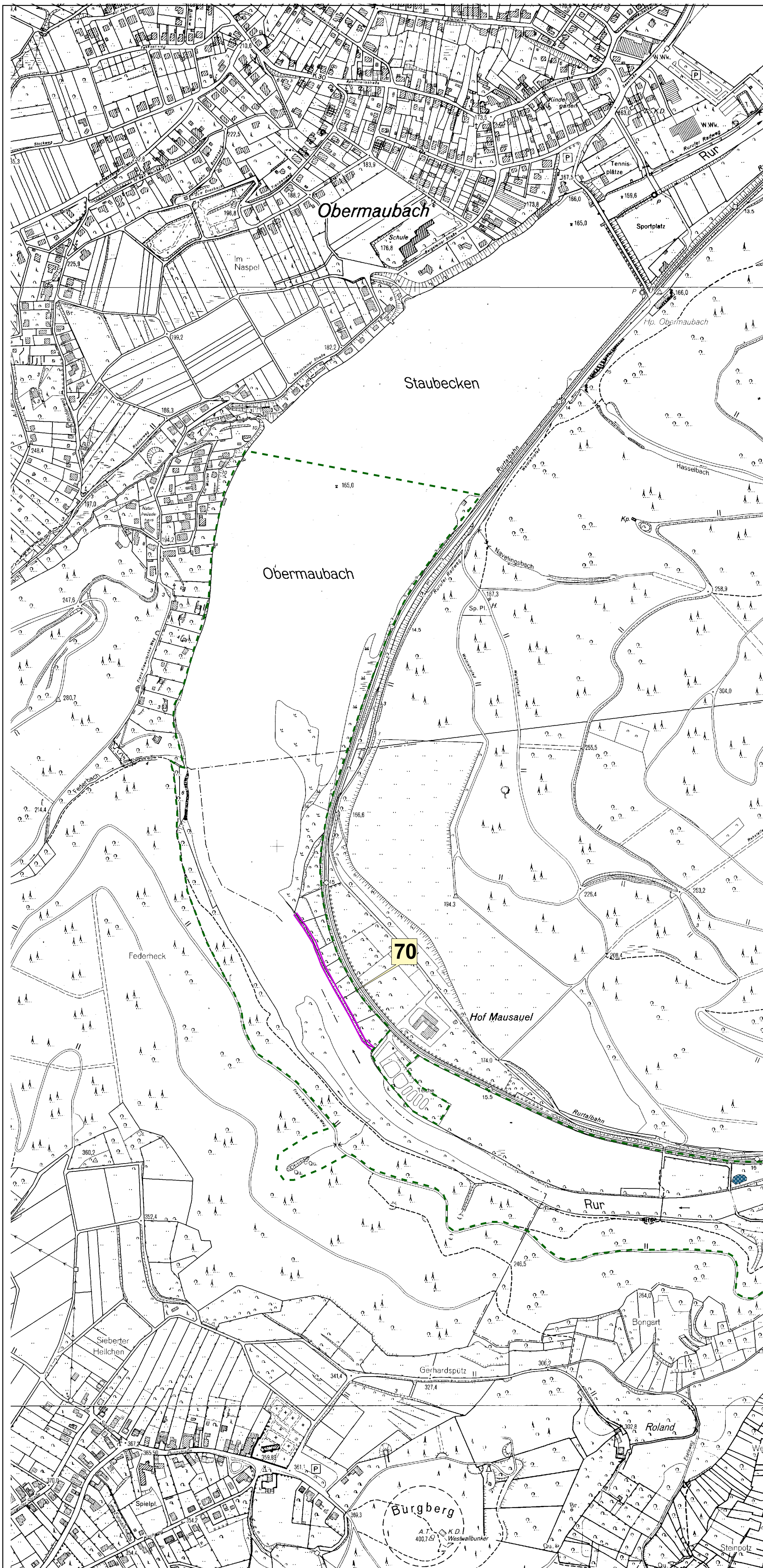
Datum:
10/2008

Maßstab: 0 50 100 Meter
1 : 5.000

Copyright Topografische Karten L'VermAmt NRW








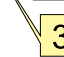
Legende

 Grenze FFH-Gebiet/NSG

Maßnahmen

 Entfernen von Uferverbau

 Anlage von Kleingewässern

 Nummerierung der Maßnahmen im Text

Maßnahmenkonzept für das FFH-Gebiet
DE-5304-301 Ruraue Obermaubach bis Heimbach

Maßnahmenkarte 8C, Staubecken Obermaubach

Auftraggeber:
ULB Kreis Düren



Biologische Station im Kreis Düren
Zerkaller Str. 5
52385 Nideggen

Bearbeitung:
Astrid Uhlisch
Kathrin Weinberg

Datum:
10/2008

Maßstab: 1 : 5.000

0 50 100 Meter



Copyright Topografische Karten LVerAmt NRW