

Maßnahmenkonzept  
FFH-Gebiet Siebenberge  
DE-5309-301

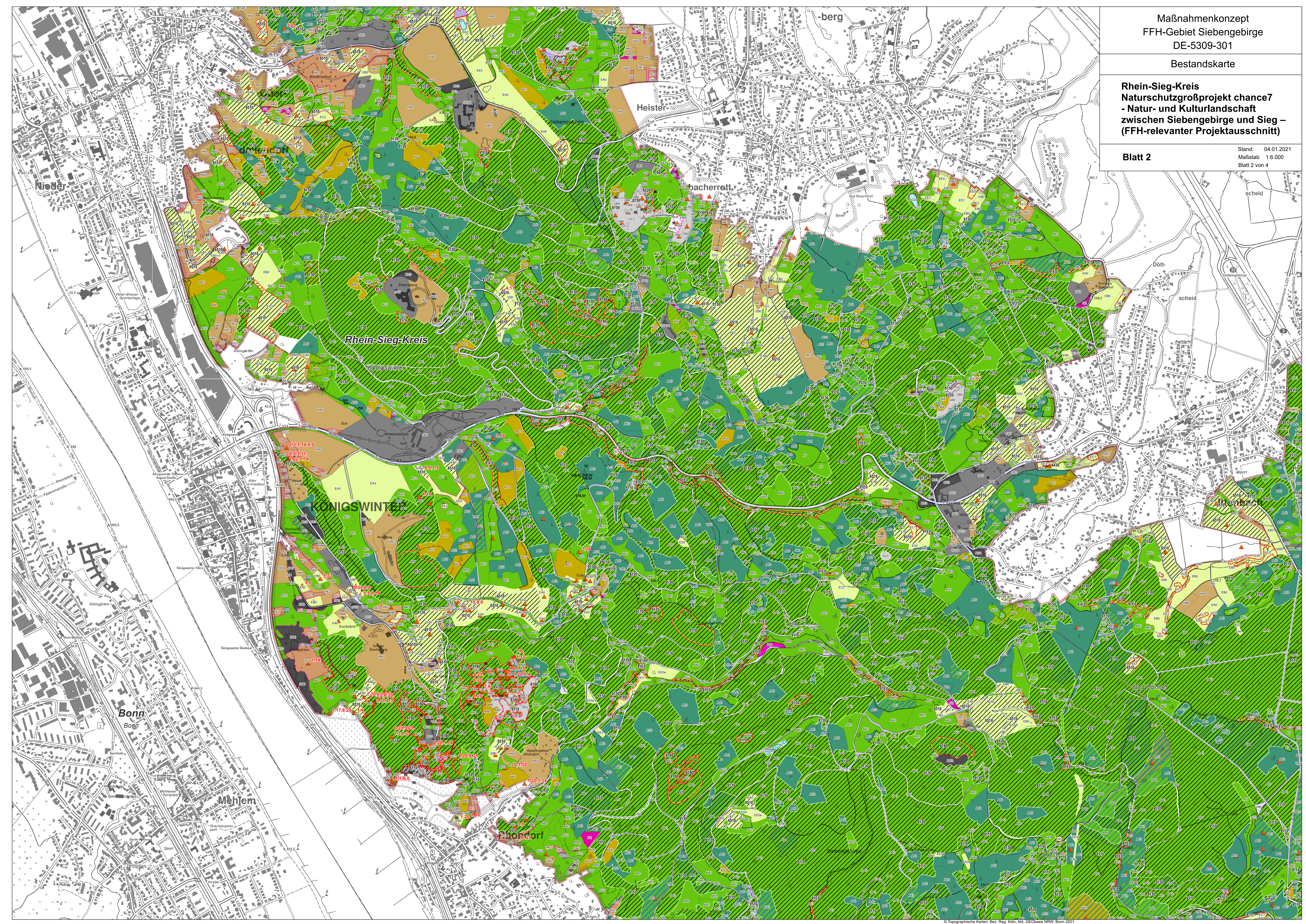
Bestandskarte

Rhein-Sieg-Kreis  
Naturschutzgroßprojekt chance7  
- Natur- und Kulturlandschaft  
zwischen Siebenberge und Sieg –  
(FFH-relevanter Projektausschnitt)

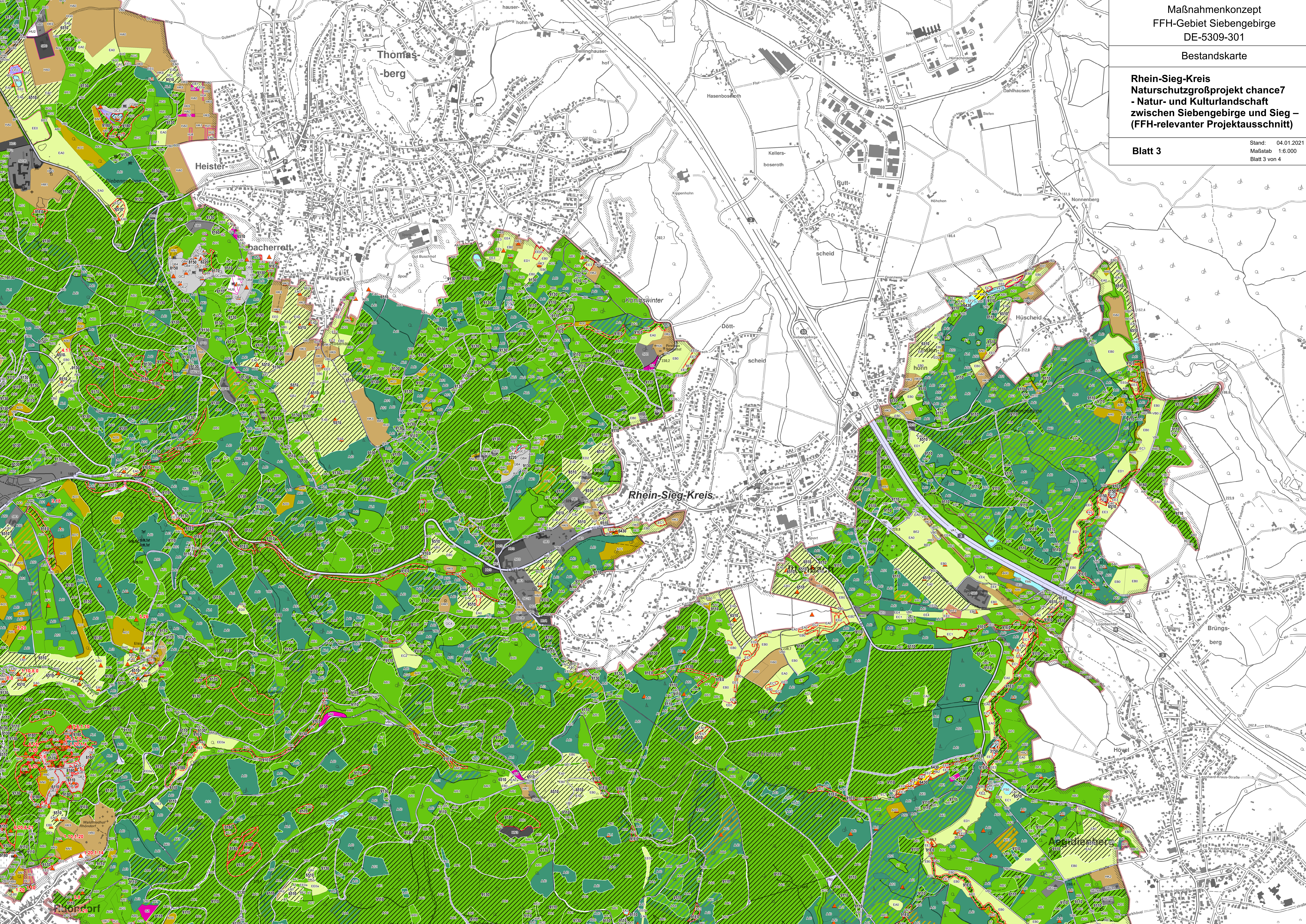
Blatt 1

Stand: 04.01.2021  
Maßstab 1:6.000  
Blatt 1 von 4

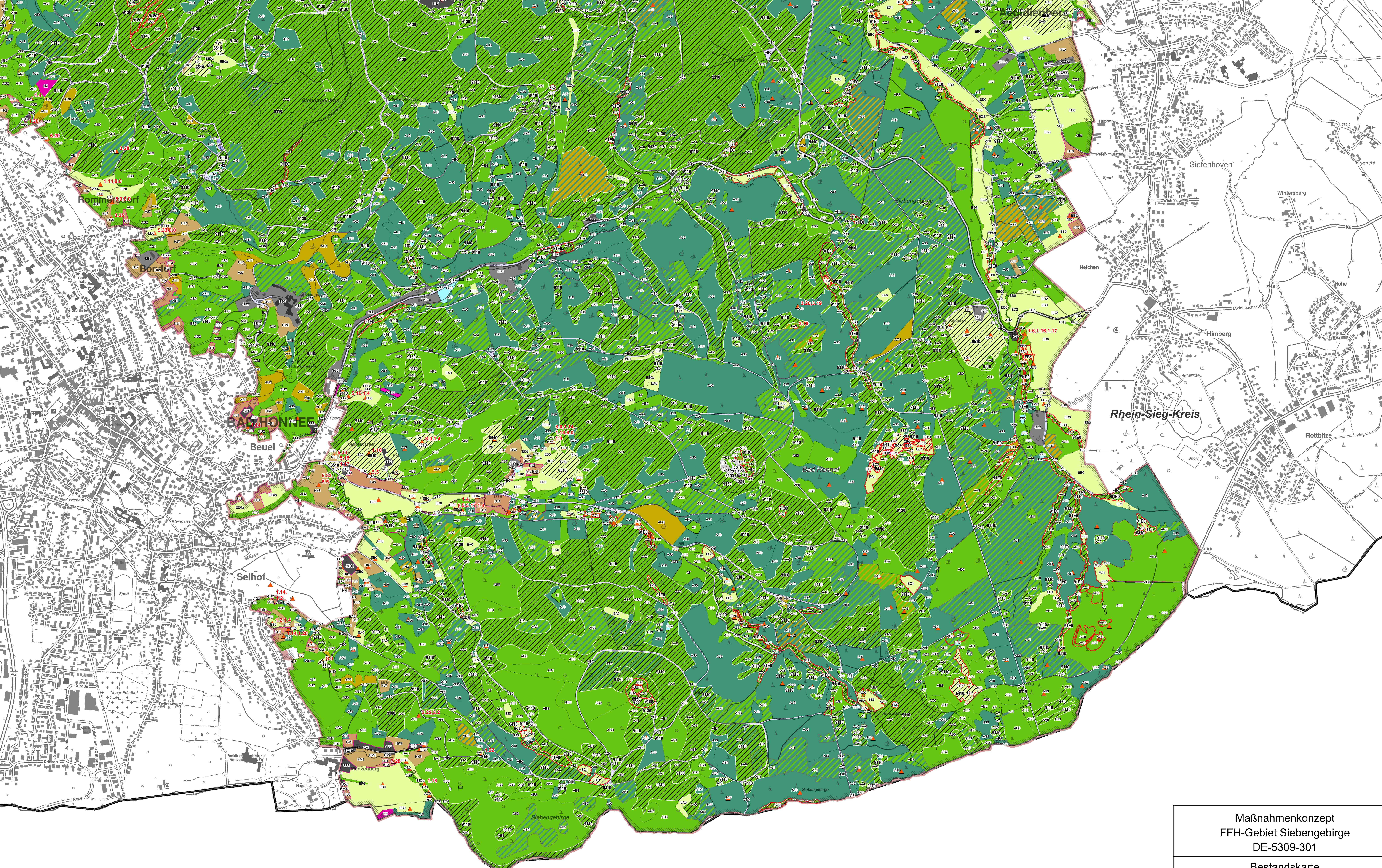












Rheinland-Pfalz

Maßnahmenkonzept FFH-Gebiet Siebengebirge DE-5309-301	
Bestandskarte	
Rhein-Sieg-Kreis Naturschutzgroßprojekt chance7 - Natur- und Kulturlandschaft zwischen Siebengebirge und Sieg – (FFH-relevanter Projektausschnitt)	
Blatt 4	Stand: 04.01.2021 Maßstab 1:6.000 Blatt 4 von 4



<div><div><div>A - Wälder</div><div><div>AA0 - Buchenwald</div><div>AA1 - Eichen-Buchenmischwald</div><div>AA2 - Buchenmischwald mit heimischen Laubbaumarten</div><div>AA3 - Buchenmischwald mit nicht heimischen Laubbaumarten</div><div>AA4 - Buchenmischwald mit Nadelbaumarten</div><div>AB0 - Eichenwald</div><div>AB1 - Buchen-Eichenmischwald</div><div>AB2 - Birken-Eichenwald</div><div>AB3 - Eichenmischwald mit heimischen Laubbaumarten</div><div>AB4 - Eichenmischwald mit nicht heimischen Laubbaumarten</div><div>AB5 - Eichenmischwald mit Nadelbaumarten</div><div>AB9 - Hainbuchen-Eichenmischwald</div><div>AC0 - Schwarzerlenwald</div><div>AC1 - Schwarzerlenmischwald mit heimischen Laubbaumarten</div><div>AC2 - Schwarzerlenmischwald mit nicht heimischen Laubbaumarten</div><div>AC3 - Schwarzerlenmischwald mit Nadelbaumarten</div><div>AD0 - Birkenwald</div><div>AD1 - Eichen-Birkenmischwald</div><div>AD2 - Birkenmischwald mit nicht heimischen Laubbaumarten</div><div>AD3 - Birkenmischwald mit Nadelbaumarten</div><div>AD7 - Birkenmischwald mit heimischen Laubbaumarten</div><div>AE1 - Weidenmischwald mit heimischen Laubbaumarten</div><div>AF0 - Hybrid-Pappelwald</div><div>AF1 - Hybrid-Pappelmischwald mit heimischen Laubbaumarten</div><div>AG0 - Sonstiger Laubwald aus einer heimischen Laubbaumart</div><div>AG1 - Sonstiger Laub(misch)wald mit mehreren heimischen Laubbaumarten</div><div>AG2 - Sonstiger Laubmischwald mit mehreren heimischen Laubbaumarten ohne dominante Art</div><div>AG3 - Sonstiger Laub(misch)wald mit Nadelbaumarten</div><div>AH0 - Sonstiger Laubwald aus einer nicht heimischen Laubbaumart</div><div>AH1 - Sonstiger Laub(misch)wald mit mehreren nicht heimischen Laubbaumarten</div><div>AH3 - Sonstiger Laub(misch)wald mit Nadelbaumarten</div><div>AJ0 - Fichtenwald</div><div>AJ1 - Fichtenmischwald mit heimischen Laubbaumarten</div><div>AJ2 - Fichtenmischwald mit nicht heimischen Laubbaumarten</div><div>AJ3 - Fichtenmischwald mit weiteren Nadelbaumarten</div><div>AK0 - Kiefernwald</div><div>AK1 - Kiefernmischwald mit heimischen Laubbaumarten</div><div>AK2 - Kiefernmischwald mit nicht heimischen Laubbaumarten</div><div>AK3 - Kiefernmischwald mit weiteren Nadelbaumarten</div><div>AL0 - Sonstiger Nadel(misch)wald</div><div>AL1 - Douglasienwald</div><div>AL2 - Douglasienmischwald</div><div>AM0 - Eschenwald</div><div>AM1 - Eschenmischwald mit heimischen Laubbaumarten</div><div>AM7 - Eschenmischwald mit Nadelbaumarten</div><div>AN0 - Robinienwald</div><div>AN1 - Robinien(misch)wald</div><div>AO0 - Roteichenwald</div><div>AO1 - Roteichen(misch)wald</div><div>AQ0 - Hainbuchenwald</div><div>AQ1 - Eichen-Hainbuchenmischwald</div><div>AQ4 - Hainbuchenmischwald mit heimischen Laubbaumarten</div><div>AR0 - Ahornwald</div><div>AR1 - Ahornmischwald mit heimischen Laubbaumarten</div><div>AR7 - Ahornmischwald mit nicht heimischen Laubbaumarten</div><div>AS0 - Lärchenwald</div><div>AS1 - Lärchenmischwald</div><div>AT1 - Kahlschlagfläche</div><div>AT2 - Windwurffläche</div><div>AT3 - Polterplatz</div><div>AU0 - Aufforstung, Pionierwald</div><div>AV1 - Waldmantel</div><div>B - Kleingehölze</div><div><div>BA1 - flächiges Kleingehölz mit vorwiegend heimischen Baumarten</div><div>BA2 - flächiges Kleingehölz mit vorwiegend nicht heimischen Baumarten</div><div>BB11 - Gebüsche und Strauchgruppen mit vorwiegend heimischen Straucharten</div><div>BD0 - Hecke</div><div>BD3 - Gehölzstreifen</div><div>BD5 - Schnitthecke</div><div>BD7 - Gebüschstreifen, Strauchreihe</div><div>BE5 - Ufergehölz aus heimischen Laubbaumarten</div><div>BF0 Baumgruppe, Baumreihe</div></div></div></div><div><div><div>BF1 - Baumreihe</div><div>BF2 - Baumgruppe</div><div>BF3 - Einzelbaum</div><div>BF6 - Obstbaumreihe</div><div>BF7 - Zwiesel, mehrstämmiger Baum</div><div>BG1 - Kopfbaumreihe</div><div>BH0 - Allee</div><div>BH1 - Kopfbaumallee</div><div>BM1 - Erstaufforstung landwirtschaftlicher Flächen überwiegend mit Nadelbäumen</div><div>BM2 - Erstaufforstung landwirtschaftlicher Flächen überwiegend mit Laubbäumen</div><div>C - Moore, Sümpfe</div><div><div>CD0 - Großseggenried</div><div>CD1 - Rasen-Großseggenried</div><div>CD2 - Bulten-Großseggenried</div><div>CF0 - Röhrlichtbestand</div><div>CF4 - Bachröhricht</div></div><div>D - Heiden, Trockenrasen</div><div><div>DF0 - Borstgrasrasen</div></div><div>E - Grünland</div><div><div>EA0 - Fettwiese</div><div>EA3 - Feldgras und Neueinsaat</div><div>EB0 - Fettweide</div><div>EB1 - Fettweide, Neueinsaat</div><div>EC1 - Nass- und Feuchtwiese</div><div>EC2 - Nass- und Feuchtwiede</div><div>EC3 - Pfeifengraswiese</div><div>ED1 - Magerwiese</div><div>ED2 - Magerweide</div><div>EE0a - Fettgrünlandbrache</div><div>EE3 - Nass- und Feuchtgrünlandbrache</div><div>EE4 - Magergrünlandbrache</div></div><div>F - Gewässer</div><div><div>FB0 - Weiher</div><div>FD0 - stehendes Kleingewässer</div><div>FF0 - Teich</div><div>FF1 - Parkteich, Zierteich, Gartenteich</div><div>FF2 - Fischteich</div><div>FF3 - Mühlenteich, Gräfte</div><div>FF4 - Löschteich</div><div>FF5 - Naturschutzteich</div><div>FG2 - Abgrabungsgewässer über Festgestein</div><div>FH0 - Staugewässer</div><div>FH2 - Fluss-, Bachstau</div><div>FH3 - Quellstau</div><div>FK0 - Quelle, Quellbereich</div><div>FK2 - Sicker-, Sumpfquelle, Helokrene</div><div>FM6 - Mittelgebirgsbach</div><div>F50 - Rückhaltebecken</div></div><div>G - Gesteinsbiotope</div><div><div>GA1 - natürlicher Kalkfels</div><div>GA3 - sekundärer Kalkfels</div><div>GA4 - sekundärer Silikalfels</div><div>GB2 - natürliche Silikat-Blockschutt- / Feinschutthalde</div><div>GB3 - sekundäre Kalk-Blockschutt- / Feinschutthalde</div><div>GB4 - sekundäre Silikat-Blockschutt- / Feinschutthalde</div><div>GC2 - Silikatsteinbruch, Steinbruch auf silikatischem Ausgangsgestein</div><div>GC3 - Basaltsteinbruch</div><div>GC4 - Steinbruch, sonstiger magmatischer Gesteine</div></div><div>H - Weitere anthropogen bedingte Biotope</div><div><div>HA0 - Acker</div><div>HA2 - Wildacker</div><div>HB0 - junge Sukzessions-Ackerbrache</div><div>HC4 - Verkehrsrasenfläche</div><div>HD2 - Personenbahnhof, Haltebahnhof</div><div>HD3 - Bahnlinie</div><div>HF2 - Deponie, Aufschüttung</div><div>HF3 - Deponie, Verfüllung</div><div>HG0 - Hohlweg</div><div>HH0 - Böschung</div><div>HH3 - Bahnböschung, Einschnitt</div><div>HH4 - Bahnböschung, Damm</div><div>HH7 - Fließgewässerprofilböschung</div><div>HJ0 - Garten, Baumschule</div><div>HJ7 - Weihnachtsbaumkultur</div></div></div></div><div><div><div>HK1 - Streuobstgarten</div><div>HK2 - Streuobstwiese</div><div>HK3 - Streuobstweide</div><div>HK9 - Streuobstbrache</div><div>HM0 - Park, Grünanlage</div><div>HM1 - Stadtpark, Schlosspark</div><div>HM4 - Trittrassen, Rasenplatz, Parkrasen</div><div>HN1 Gebäude</div><div>HN3 - Ruine</div><div>HR0 - Friedhof, Begräbnisstätte</div><div>HT5 - Lagerplatz</div><div>HU0 - Sport- und Erholungsanlage</div><div>HV3 - Parkplatz</div><div>HV4 - Öffentlicher Platz</div><div>K - Säume bzw. linienf. Hochstauden- und Krautfluren</div><div><div>KA2 - Gewässerbegleitender feuchter Saum bzw. linienf. Hochstaudenflur</div></div><div>L - Annuellenflur bzw. flächenh. Hochstaudenflur</div><div><div>LB2 - Trockene Hochstaudenflur, flächenhaft</div><div>LB3 - Neophytenflur</div></div><div>S - Siedlungsflächen</div><div><div>SB2aa - Wohnhaus 1- 1,5 stöckig</div><div>SB3 - Villen mit parkartigen Gärten</div><div>SB5 - Landwirtschaftliche Hof- und Gebäudefläche</div><div>SC0 - Gewerbe- und Industrie (Gebäude/Fläche)</div><div>SD19 - Kasernengelände</div><div>SD2 - Kirche, Gebetshaus</div><div>SD3 - Klinik, Krankenhaus</div><div>SD36 - Sonstige öffentliche Einrichtung</div><div>SE0 - sonstige Ver- und Entsorgungsanlage</div><div>SE8 - Kläranlage</div><div>SE12 - Sendemast, Funkturm</div><div>SE16 - Wasserhäuschen</div><div>SF4 - Freibad</div><div>SG4a - Paddock, Reitplatz</div><div>SG5 - Tierpark / Zoo</div><div>SH1 - Botanischer oder Schaugarten</div><div>SP0 - Sonstige Sport- und Freizeitanlage</div></div><div>V - Verkehrs- und Wirtschaftswege</div><div><div>VA1 - Autobahn</div><div>VA7 - Wohn-, Erschließungsstrasse</div><div>VB0 - Wirtschaftsweg</div></div><div>UNGÜTLIGE Biototypen</div><div><div>HM</div><div>VA2</div><div>VA0 - Verkehrsstrassen</div><div>AT- Schlagfluren, Kalamitätenflächen</div><div>AM6 - Eschenmischwald mit nicht heimischen Laubbaumarten</div><div>WB11 - Schutz-, Grillhütte</div><div>FN6 - Beton-, Steinrinne</div><div>VB2 Feld-, Wirtschaftsweg, unbefestigt</div><div>BB9 - Gebüsche mittlerer Standorte</div><div>AC4 Erlen-Bruchwald</div><div>AC5 Bachbegleitender Erlenwald</div><div>AC6 Erlen-Sumpfwald</div><div>AD4 Birken-Bruchwald</div><div>AJ4 Laub-, Nadelbaum-Fichtenmischwald</div><div>AQ1a Hainbuchenmischwald</div><div>AT0 Schlagflur</div><div>AU2 Vorwald, Pionierwald</div><div>BA0 Feldgehölz</div><div>BB0 Gebüsch, Strauchgruppe</div><div>BE0 Ufergehölz</div><div>BE1 Weiden-Ufergehölz</div><div>ED0 Magergrünland</div><div>EE0 Grünlandbrache</div><div>FG2a Abgrabungsgewässer (Basalt)</div><div>GA2 - natürlicher Silikalfels</div><div>GG0</div><div>HA7 Acker auf Torf oder Anmoor</div><div>HA8 Feldfutterbau</div><div>HA9 Weidenacker</div><div>HB2 Junge Sukzessions-Ackerbrache</div><div>HC1 Ackerrain</div><div>HC2 Grünlandrain</div></div></div></div><div><div><div>HC3 - Straßenrand</div><div>HE3 Deich mit Intensivgrünland</div><div>HE4 Deich mit Extensivgrünland</div><div>HE5 Deich mit Halbtrockenrasen</div><div>HJ1</div><div>HJ2 Nutzgarten</div><div>HJ4 Gartenbrache</div><div>HJ8 Landwirtschaftliche Sondernutzung</div><div>HK0 Obstanlage</div><div>HK5 Streuobst auf Acker oder anderweitig offen gehaltenem Standort</div><div>HK7 Streuobstgartenbrache</div><div>HL1 Bewirtschafteter Weinberg, Rebkulturfläche</div><div>HL3 Rebkulturen in Steillage</div><div>HL7 Rebkulturbrachen in Steillage</div><div>HL9 Weinbergs-, Rebkulturbrache</div><div>HM3a Strukturreiche Grünanlage</div><div>HM11 Strauchpflanzung</div><div>HN0 Gebäude, Mauerwerk, Ruine</div><div>HR1 Alter Friedhof, Parkfriedhof, mit altem Baumbestand</div><div>HT1 Hofplatz mit hohem Versiegelungsgrad</div><div>HT2 Hofplatz mit geringem Versiegelungsgrad</div><div>HT3 Lagerplatz, unversiegelt</div><div>HU2 Sport- und Erholungsanlage mit geringem Versiegelungsgrad</div><div>HU9 Brachfläche der Sport- und Erholungsanlagen</div><div>SB0 Gemischte Bauflächen, Wohnbaufläche</div><div>SB6 Wohnbaufläche im Dorf oder im ländlichen Bereich</div><div>SD10 Jugendherberge, Naturfreundehaus, Wanderheim</div><div>OZ -Ohne Zuordnung</div></div></div></div> <div><div><div><div><div><div>▲</div><div>Beeinträchtigungen</div></div><div><div>1.1</div><div>Abgrabung</div></div><div><div>1.10</div><div>Einwanderung, Ausbreitung Neophyten</div></div><div><div>1.11</div><div>Erosion</div></div><div><div>1.14</div><div>Müllablagerung</div></div><div><div>1.15</div><div>nicht bodenständige Gehölze</div></div><div><div>1.16</div><div>Störung von Tieren</div></div><div><div>1.17</div><div>Trittschäden</div></div><div><div>1.18</div><div>unerwünschte Sukzession</div></div><div><div>1.19</div><div>Veränderung des Kleinreliefs</div></div><div><div>1.2</div><div>Anlage, Veränderung von baulichen Anlagen</div></div><div><div>1.20</div><div>Verbuschung</div></div><div><div>1.22</div><div>Zerschneidung von Habitaten</div></div><div><div>1.3</div><div>Ausbreitung Problempflanzen</div></div><div><div>1.4</div><div>Beschattung</div></div><div><div>1.6</div><div>Bodenverdichtung</div></div><div><div>3.18</div><div>mangelnde Pflege (FW)</div></div><div><div>3.19</div><div>Naturverjüngung nicht bodenständiger Gehölze</div></div><div><div>3.2</div><div>Befahren des Waldbodens (FW)</div></div><div><div>3.20</div><div>nicht heimisch bodenständige Gehölze (FW)</div></div><div><div>3.21</div><div>Rodung (FW)</div></div><div><div>3.22</div><div>Rückeschäden (FW)</div></div><div><div>3.25</div><div>Weihnachtsbaumkultur (FW)</div></div><div><div>3.26</div><div>Windwurf</div></div><div><div>3.8</div><div>Entnahme Totholz (FW)</div></div><div><div>4.17</div><div>Wildsäungsfläche, Wildwiese (JA)</div></div><div><div>4.18</div><div>Wilddichte, zu hoch (JA)</div></div><div><div>5.15</div><div>Eutrophierung (LW)</div></div><div><div>5.16</div><div>Grünlandbewirtschaftung, zu intensiv (LW)</div></div><div><div>5.33</div><div>intensive Beweidung</div></div><div><div>5.5</div><div>Bewirtschaftung, unzureichend (LW)</div></div><div><div>6.20</div><div>Trampelpfad (SP)</div></div><div><div>6.21</div><div>Trittschäden (SP)</div></div><div><div>6.5</div><div>Erschliessung störungsempfindlicher Bereiche (SP)</div></div><div><div>7.28</div><div>Verunreinigung des Oberflächenwassers</div></div><div><div>7.6</div><div>Beschattung, zu stark</div></div><div><div>8.0</div><div>sonstige Beeinträchtigung, Gefährdung (siehe Bemerkung)</div></div></div></div><div><div><div><div>gesetzl. geschützte Biototypen (§30 BNatschG)</div></div><div><div>Grenze FFH-Gebiet</div></div></div></div></div><tr><td><div><div>Maßnahmenkonzept</div><div>FFH-Gebiet Siebengebirge</div><div>DE-5309-301</div></div></td></tr><tr><td><div><div>Legende zur Bestandskarte</div></div></td></tr><tr><td><div><div><div>Rhein-Sieg-Kreis</div><div>Naturschutzgroßprojekt chance7</div><div>- Natur- und Kulturlandschaft</div><div>zwischen Siebengebirge und Sieg –</div><div>(FFH-relevanter Projektausschnitt)</div></div></div></td></tr><tr><td><div><div>Stand: 04.01.2021</div></div></td></tr></div>	<div><div>Maßnahmenkonzept</div><div>FFH-Gebiet Siebengebirge</div><div>DE-5309-301</div></div>	<div><div>Legende zur Bestandskarte</div></div>	<div><div><div>Rhein-Sieg-Kreis</div><div>Naturschutzgroßprojekt chance7</div><div>- Natur- und Kulturlandschaft</div><div>zwischen Siebengebirge und Sieg –</div><div>(FFH-relevanter Projektausschnitt)</div></div></div>	<div><div>Stand: 04.01.2021</div></div>
<div><div>Maßnahmenkonzept</div><div>FFH-Gebiet Siebengebirge</div><div>DE-5309-301</div></div>				
<div><div>Legende zur Bestandskarte</div></div>				
<div><div><div>Rhein-Sieg-Kreis</div><div>Naturschutzgroßprojekt chance7</div><div>- Natur- und Kulturlandschaft</div><div>zwischen Siebengebirge und Sieg –</div><div>(FFH-relevanter Projektausschnitt)</div></div></div>				
<div><div>Stand: 04.01.2021</div></div>				