

Biotoptypen

A - Wälder

- AA0 - Buchenwald
- AA1 - Eichen-Buchenmischwald
- AA2 - Buchenmischwald mit Nadelbaumarten
- AB3 - Eichenmischwald mit heimischen Laubbaumarten
- AC1 - Schwarzerlehmischwald mit heimischen Laubbaumarten
- AG2 - Sonstiger Laub(misch)wald mit mehreren heimischen Laubbaumarten
- AG3 - Sonstiger Laub(misch)wald mit mehreren heimischen Laubbaumarten ohne dominante Art
- AG3 - Sonstiger Laub(misch)wald mit Nadelbaumarten
- AJ0 - Fichtenwald
- AJ1 - Fichtenmischwald mit heimischen Laubbaumarten
- AJ3 - Fichtenmischwald mit weiteren Nadelbaumarten
- AK0 - Kiefernwald
- AK1 - Kiefernwald mit heimischen Laubbaumarten
- AK3 - Kiefernwald mit weiteren Nadelbaumarten
- AL0 - Sonstiger Nadel(misch)wald
- AM0 - Eschenwald
- AM1 - Eschenmischwald mit heimischen Laubbaumarten
- AR0 - Ahornwald
- AR1 - Ahornmischwald mit heimischen Laubbaumarten
- AS0 - Lärchenwald
- AS1 - Lärchenmischwald
- AT1 - Kahlschlagfläche
- AT5 - baumarme Waldfläche unbekannter Herkunft
- AV1 - Waldmantel

B - Kleingehölze

- BB11 - Gebüsch und Strauchgruppen mit vorwiegend heimischen Straucharten
- BD0 - Hecke
- BD3 - Gehölzstreifen
- BD7 - Gebüschstreifen, Strauchreihe
- BP0 - Baumgruppe, Baumreihe

C - Moore, Sümpfe

- CF2 - Rohrichtbestand hochwüchsiger Arten

D - Heiden, Trockenrasen

- DD0 - Kalkhalbtrockenrasen, Kalkmagerrasen

E - Grünland

- EA0 - Fettwiese
- EA3 - Feldgras und Neunaesarten
- EB0 - Fettwiese
- EC2 - frische bis mäßig trockene Mahwiese
- EC2 - Nass- und Feuchtwiese
- ED2 - Magerrasen
- EE0a - Fettgrünlandbrache
- EE3 - Nass- und Feuchtgrünlandbrache

F - Gewässer

- FF0 - Teich
- FK2 - Sicker-, Sumpfquelle, Heidekrene
- FM4 - Quellbach
- FM6 - Mittelgebirgsbach
- FN0 - Graben
- FO1 - Mittelgebirgsfluss

G - Gesteinsbiotope

- GA1 - natürlicher Kalkfels

H - Weitere anthropogen bedingte Biotope

- HA2 - Wildacker
- HB3 - staudenreiche Ackerbrache
- HD3 - Bahnlinie
- HH1 - Strassenböschung, Einschnitt
- HJ0 - Garten, Baumschule
- HK2 - Streuobstwiese
- HK3 - Streuobstwiese
- HT5 - Lagerplatz
- HV3 - Parkplatz

K - Süme bzw. linienf. Hochstauden- und Krautfluren

- KA2 - Gewässerbegleitender feuchter Saum bzw. linienf. Hochstaudenflur

L - Annuellenerflur bzw. flächenf. Hochstaudenflur

- LB2 - Trockene Hochstaudenflur, flächenhaft

S - Siedlungsflächen

- SB2ab - Wohnhaus 2-3 stöckig
- SB3 - Villen mit parkartigen Gärten
- SD36 - Sonstige öffentliche Einrichtung
- SE12 - Sendemast, Funkturm

V - Verkehrs- und Wirtschaftswege

- VA2b - Landesstraße
- VA2c - Kreisstraße
- VA3 - Gemeindestraße
- VA7b - Hof-, Schloss-, Gebäudezufahrt
- VB0 - Wirtschaftsweg
- VB3a - Landwirtschaftsweg
- VB3b - Waldwirtschaftsweg

gesetz. geschützte Biotoptypen (§30 BNatSchG)

Grenze FFH-Gebiet

FFH-Lebensraumtypen

3 SÜSSWASSERLEBENSRAUMTYPEN

- 3260 Fließgewässer mit Untervervegetation

6 NATÜRLICHES UND NATURNAHES GRASLAND

- 6210 Naturnahe Kalk-Trockenrasen und deren Verbuchungsstadien (Festuco-Brometalia)
- 6430 Feuchte Hochstaudenfluren
- 6510 Glatthafer- und Wiesenknopf-Silgenwiesen

9 WÄLDER

- 9130 Waldmeister-Buchenwald
- 9150 Orchideen-Kalk-Buchenwald
- 9170 Labkraut-Eichen-Hainbuchenwald

N(aturschutzwürdige)-Lebensraumtypen

N-LRT

- NA00 - Laubwälder
- NAB0 - wärmeliebende Wälder und Gebüsche
- NAV0 - Waldränder
- NAV0 - Schlucht- und Hangschuttwälder
- NB00 - Kleingehölze (Alleen, linienförmige Gehölzstrukturen, Einzelbäume, Ufergehölze, flächige Gebüsche, Baumgruppen und Feldgehölze u.a.)
- NCC0 - Stümpfe, Riede und Rohrlische
- NEC0 - Nass- und Feuchtgrünland incl. Brachen
- NED0 - Artenreiche Magerrasen und -weiden
- NFK0 - Quellbereiche
- NHKO - Streuobstbestände

Beeinträchtigungen

- 1.2 Anlage, Veränderung von baulichen Anlagen
- 1.3 Ausbreitung Problemflora
- 1.4 Beschattung
- 1.6 Bodenverdichtung
- 1.10 Einwanderung, Ausbreitung Neophyten
- 1.12 Eutrophierung
- 1.14 Müllablagerung
- 1.15 nicht bodenständige Gehölze
- 1.17 Trittschaden
- 1.18 unerwünschte Sukzession
- 1.20 Verbuschung
- 1.23 Feilschierung
- 3.11 Holzlagerrampe an ungeeignetem Standort (FW)
- 3.17 mangelnde Niederwaldnutzung (FW)
- 3.19 Naturverjüngung nicht bodenständiger Gehölze
- 3.20 nicht heimisch bodenständige Gehölze (FW)
- 3.22 Rückschaden (FW)
- 4.12 Kirmung
- 4.18 Wildschaden, zu hoch (JA)
- 4.20 Wildverbiss (JA)
- 5.5 Bewirtschaftung, unzureichend (LW)
- 5.16 Grünlandbewirtschaftung, zu intensiv (LW)
- 5.33 intensive Beweidung
- 6.0 Freizeitaktivitäten (SP)
- 6.6 Feuerstelle (SP)
- 6.7 freilebende Hunde (SP)
- 7.3 Anstau eines Fließgewässers
- 7.10 Eutrophierung (WA)
- 7.11 Gewässerbau, Gewässergestaltung, naturfern (WA)
- 7.26 Verrohrung (WA)
- 7.28 Verunreinigung des Oberflächenwassers
- 7.30 Wassereutrophierung
- 8.0 sonstige Beeinträchtigung, Gefährdung (siehe Bemerkung)

sonstige Beeinträchtigungen:

- Mangel an Alt- und Hohlbaumstämmen sowie stärker dimensioniertem Totholz
- KA2 - Gewässerbegleitender feuchter Saum bzw. linienf. Hochstaudenflur
- starke Düngung und Beweidung durch Wild
- stark aufgewichener Altbuchenbestand mit erheblich geschädigter Eschen-Verjüngung
- mit Reisig bedeckt
- Entsorgung von Gartenabfällen am Flussufer

maßnahmenrelevante Tierarten

BeF	BeF	BeF
BeF	Bechsteinfledermaus	Myotis bechsteinii
Bp	Baumfledermaus	Myotis blythii
BrF	Brandfledermaus	Myotis brandtii
Cot	Große Brandfledermaus	Myotis brandtii
Ev	Alcedo atthis	Alcedo atthis
Fe	Feldsperling	Passer montanus
GrB	Große Brandfledermaus	Myotis brandtii
GrL	Großes Mausohr	Myotis myotis
GrM	Kleine Brandfledermaus	Myotis mystacinus
Ks	Kleinspecht	Dryobates minor
Ku	Kuckuck	Cuculus canorus
Lam	Lamprolaima	Lamprolaima planifrons
RaF	Rauhhaufendarmmaus	Pipistrellus nathusii
Rm	Rotmilch	Milvus milvus
Sp	Sperber	Accipiter nisus
Ssp	Schwarzspecht	Dryocopus major
TeF	Teichfledermaus	Myotis dasycneme
WaF	Wasserschnecke	Myotis daubentonii
Wz	Waldkauz	Nyctalex aluco
ZE	Zauneidechse	Lacerta agilis
ZwF	Zwergfledermaus	Pipistrellus pipistrellus

Anmerkung: Aussagen zum Uhu und zur Zweigestreiften Quelltiger sind dem Erläuterungsbericht zum Fachbeitrag Offenland des Maßnahmenkonzepts "Hänge an Urft und Gillesbach, Urftaue von Urft bis Schmidthiem" zu entnehmen.

Maßnahmenkonzept

FFH-Gebiet Hänge an Urft und Gillesbach, Urftaue von Urft bis Schmidthiem

DE-5405-302

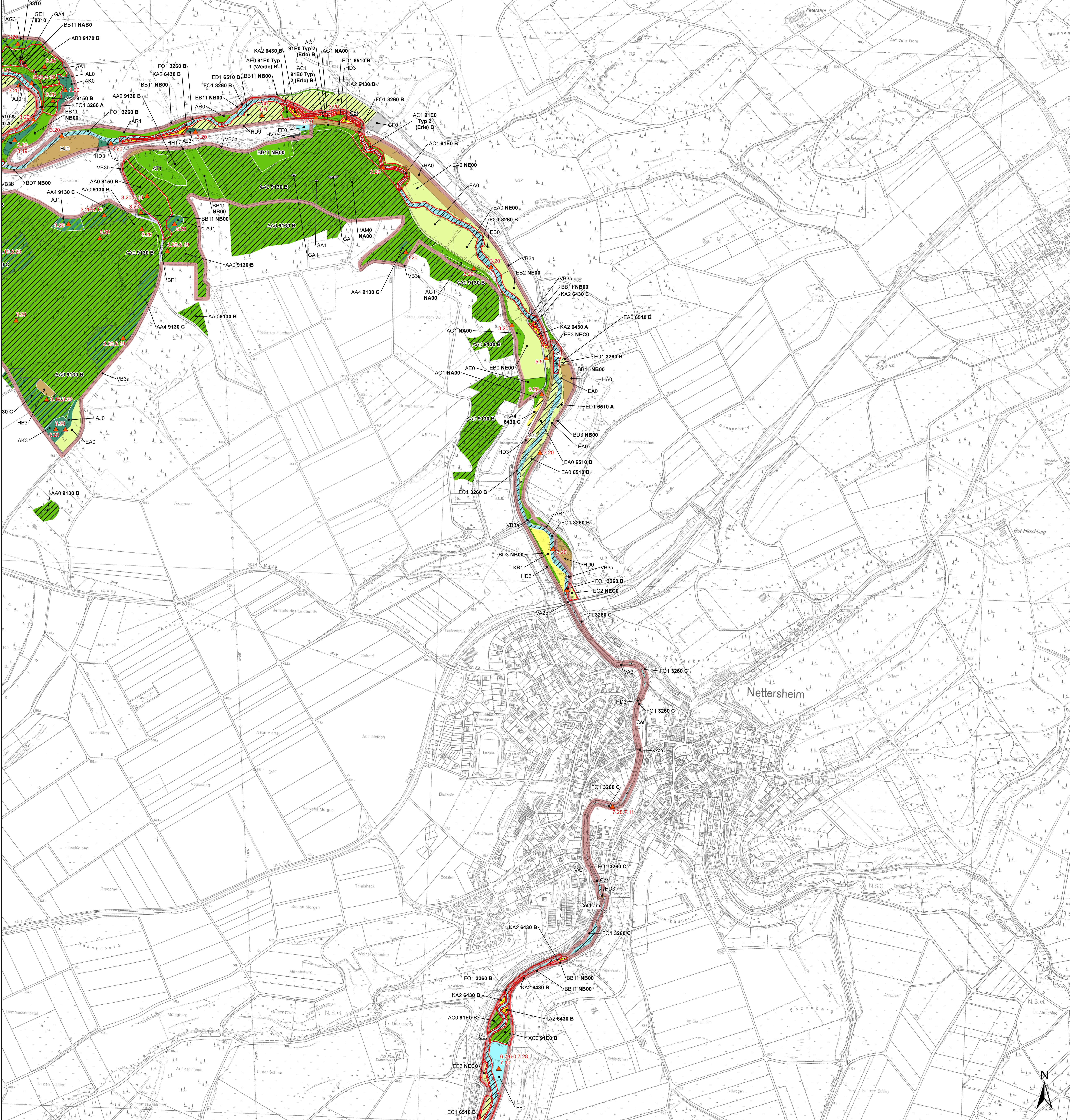
Bestandskarte

Bearbeitung: Federführung:

Koordinierende Fachbehörde:

bearbeitet: BS EUS
gezeichnet: M. Koob
geprüft: S. Meisberger

Stand: 18.10.2022
Maßstab: 1:5.000
Seite 1 von 4



- Biototypen**
- Höhlen
- A - Wälder**
- AA0 - Buchenwald
 - AA1 - Eichen-Buchenmischwald
 - AA2 - Buchenmischwald mit heimischen Laubbaumarten
 - AA4 - Buchenmischwald mit Nadelbaumarten
 - AB3 - Eichenmischwald mit heimischen Laubbaumarten
 - AC0 - Schwarzerlenwald
 - AC1 - Schwarzerlenmischwald mit heimischen Laubbaumarten
 - AE0 - Weidenwald
 - AG1 - Sonstiger Laub(misch)wald mit mehreren heimischen Laubbaumarten
 - AG3 - Sonstiger Laub(misch)wald mit Nadelbaumarten
 - AJ0 - Fichtenwald
 - AJ1 - Fichtenmischwald mit heimischen Laubbaumarten
 - AJ3 - Fichtenmischwald mit weiteren Nadelbaumarten
 - AK0 - Kiefernwald
 - AK3 - Kiefernwald mit weiteren Nadelbaumarten
 - AL0 - Sonstiger Nadel(misch)wald
 - AM0 - Eschenwald
 - AR0 - Ahornwald
 - AR1 - Ahornmischwald mit heimischen Laubbaumarten
 - AT1 - Kahlschlagfläche
- B - Kleingehölze**
- BB11 - Gebüsch und Strauchgruppen mit vorwiegend heimischen Straucharten
 - BD3 - Gehölzstreifen
 - BD7 - Gebüschstreifen, Strauchreihe
 - BF1 - Baumreihe
- E - Grünland**
- EA0 - Fettwiese
 - EB0 - Fettweide
 - EB2 - frische bis mässig trockenere Mahweide
 - EC1 - Nass- und Feuchtwiese
 - EC2 - Nass- und Feuchtwiese
 - ED1 - Magerwiese
 - EE3 - Nass- und Feuchtgrünlandbrache
- F - Gewässer**
- FF0 - Teich
 - FF1 - Mittelgebirgsfluss
- G - Gesteinsbiotope**
- GA1 - natürlicher Kalkfels
 - GF0 - Vegetationsarme oder -freie Bereiche
- H - Weitere anthropogen bedingte Biotope**
- HA0 - Acker
 - HB3 - staudenreiche Ackerbrache
 - HD3 - Bahnlinie
 - HD9 - Brachfläche der Gleisanlagen, Bahngelände
 - HH1 - Strassenböschung, Einschnitt
 - HJ0 - Garten, Baumschule
 - HU0 - Sport- und Erholungsanlage
 - HV3 - Parkplatz
- K - Säume bzw. linienf. Hochstauden- und Krautfluren**
- KA2 - Gewässerbegleitender feuchter Saum bzw. linienf. Hochstaudenflur
 - KA4 - Feuchter Waldsaum bzw. linienf. Hochstaudenflur
 - KB1 - Ruderalsaum bzw. linienf. Hochstaudenflur
- V - Verkehrs- und Wirtschaftswege**
- VA2b - Landesstraße
 - VA2c - Kreisstraße
 - VA3 - Gemeindestraße
 - VB3a - Landwirtschaftsweg
 - VB3b - Waldwirtschaftsweg

- FFH-Lebensraumtypen**
- 3 SÜSSWASSERLEBENSRAÜME**
- 3260 Fließgewässer mit Unterwasservegetation
- 6 NATÜRLICHES UND NATURNÄHES GRASLAND**
- 6430 Feuchte Hochstaudenfluren
 - 6510 Glatthafer- und Wiesenknopf-Silgenwiesen
- 9 WÄLDER**
- 9130 Waldmeister-Buchenwald
 - 9150 Orchideen-Kalk-Buchenwald
 - 9170 Labkraut-Eichen-Hainbuchenwald
 - 91E0 Erlen-Eschen- und Weichholz-Auenwälder

N(aturschutzwürdige)-Lebensraumtypen

N-LRT

- NA00 - Laubwälder
- NAB0 - wärmeliebende Wälder und Gebüsche
- NAY0 - Schlucht- und Hangschuttwälder
- NB00 - Kleingehölze (Alleen, linienförmige Gehölzstrukturen, Einzelbäume, Ufergehölze, flächige Gebüsche, Baumgruppen und Feldgehölze u.ä.)
- NE00 - Mesophilie Wirtschaftsrundland incl. Brachen
- NEC0 - Nass- und Feuchtgrünland incl. Brachen

▲ Beeinträchtigungen

- 1.2 Anlage, Veränderung von baulichen Anlagen
- 1.3 Ausbreitung Problemflanzungen
- 1.4 Beschattung
- 1.6 Bodenverdichtung
- 1.10 Einwanderung, Ausbreitung Neophyten
- 1.12 Eutrophierung
- 1.14 Müllablagerung
- 1.15 nicht bodenständige Gehölze
- 1.17 Trittschäden
- 1.18 unerwünschte Sukzession
- 1.20 Verbuschung
- 1.23 Feilschierung
- 3.11 Holzlagerrplatz an ungeeignetem Standort (FW)
- 3.17 mangelnde Niederwaldnutzung (FW)
- 3.19 Naturverjüngung nicht bodenständiger Gehölze
- 3.20 nicht heimisch bodenständige Gehölze (FW)
- 3.22 Rückschäden (FW)
- 4.12 Kirm
- 4.18 Wildschäden, zu hoch (JA)
- 4.20 Wildverbiss (JA)
- 5.5 Bewirtschaftung, unzureichend (LW)
- 5.16 Grünlandbewirtschaftung, zu intensiv (LW)
- 5.33 intensive Beweidung
- 6.0 Freizeitaktivitäten (SP)
- 6.6 Feuerstelle (SP)
- 6.7 freilaufende Hunde (SP)
- 7.3 Anstau eines Fließgewässers
- 7.10 Eutrophierung (WA)
- 7.11 Gewässerabbau, Gewässergestaltung, naturfern (WA)
- 7.26 Verrohrung (WA)
- 7.28 Verunreinigung des Oberflächenwassers
- 7.30 Wasserentnahme
- 8.0 sonstige Beeinträchtigung, Gefährdung (siehe Bemerkung)

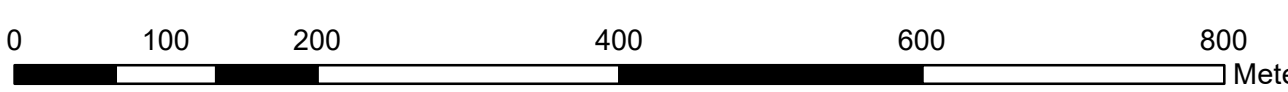
sonstige Beeinträchtigungen:

- Mangel an Alt- und Höhlenbäumen sowie stärker dimensioniertem Totholz
- starke Beschattung durch Gehölzschnitt
- starke Düngung und Beweidung durch Wild
- stark aufgelichteter Altbuchenbestand mit erheblich geschädigter Eschen-Verjüngung
- mit Reisig bedeckt
- Entsorgung von Gartenabfällen am Flussufer

maßnahmenrelevante Tierarten

BcF	Bechsteinfledermaus	Myotis bechsteinii
Bp	Baumfledermaus	Myotis natterii
BrF	Brandfledermaus	Myotis brandtii
Cot	Großes Mausohr	Myotisotis
Ev	Eisvogel	Alcedo atthis
Fe	Feldsperling	Passer montanus
GrB	Große Bartfledermaus	Myotis brandtii
GrL	Großes Langohr	Plecotus austriacus
GrM	Großes Mausohr	Myotisotis
KIB	Kleine Bartfledermaus	Myotis mystacinus
Ks	Kleinspecht	Dryobates minor
Ku	Kuckuck	Cuculus canorus
Lam	Lachmühle	Lamprolaima planifrons
RaF	Rauhautfledermaus	Pipistrellus nathusii
Rm	Rotmilch	Milvus milvus
Sp	Sperber	Accipiter nisus
Ssp	Schwarzspecht	Dryobates minor
TaF	Taube	Myotis dasycrotus
WaF	Wasserschnecke	Myotis daubentonii
Wz	Waldkauz	Strix aluco
ZE	Zauneidechse	Lacerta agilis
ZwF	Zwergfledermaus	Pipistrellus pipistrellus

Anmerkung: Aussagen zum Uhu und zur Zweigestreiften Quelltiger sind dem Erläuterungsbericht zum Fachbeitrag Offenland des Maßnahmenkonzepts "Hänge an Urft und Gillesbach, Urtfaue von Urft bis Schmidthiem" zu entnehmen.



D		
C		
B		
A		

Index Art der Änderung bearbeitet

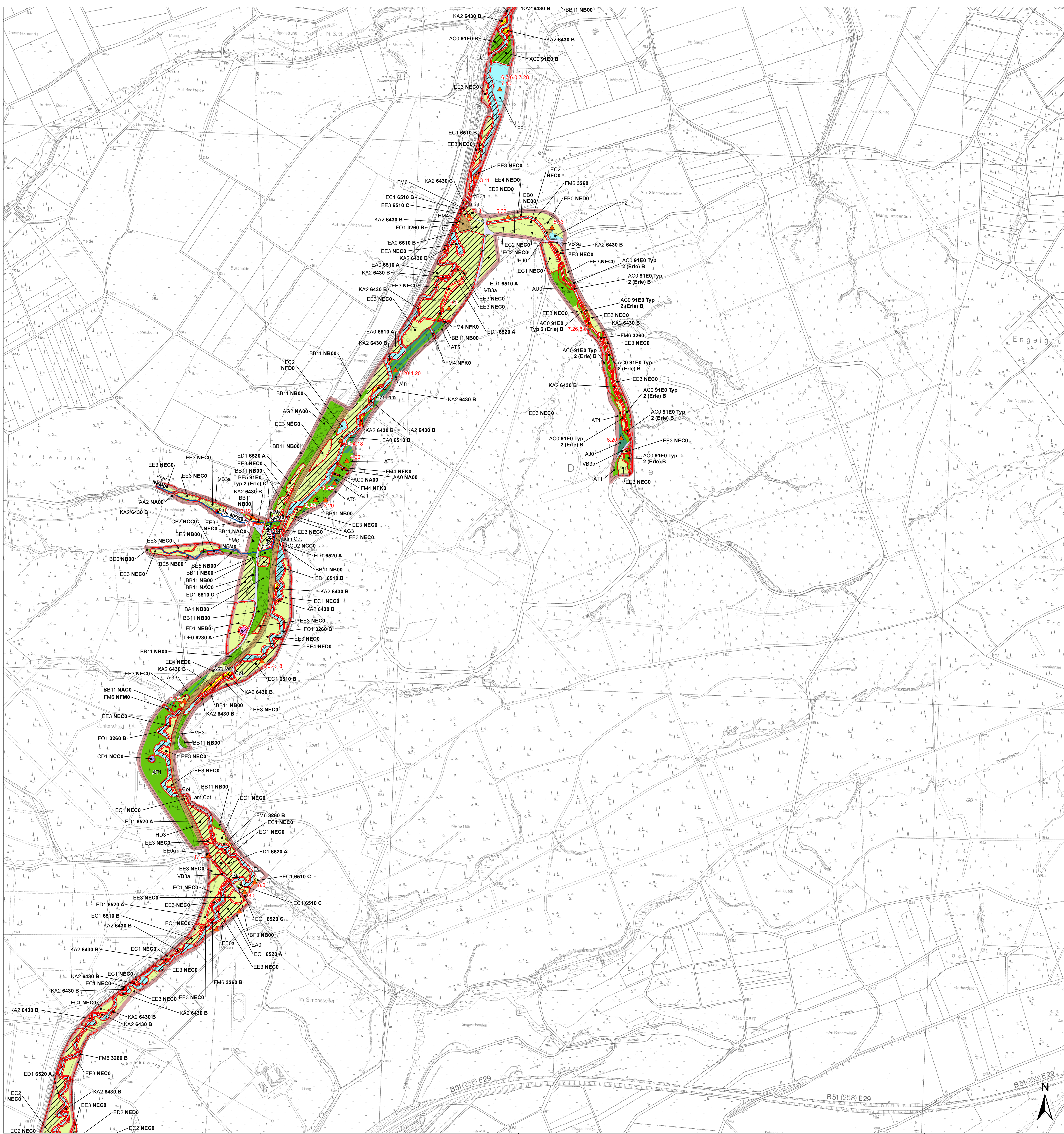
Maßnahmenkonzept
FFH-Gebiet Hänge an Urft und Gillesbach,
Urtfaue von Urft bis Schmidthiem
DE-5405-302

Bestandskarte



Bearbeitung: **Kreis EUSKIRCHEN**
Federführung: **Kreis EUSKIRCHEN**
Koordinierende Fachbehörde: **Landesamt für Natur, Umwelt und Verbraucherschutz Nordrhein-Westfalen**

bearbeitet: BS EUS
gezeichnet: M. Koob
geprüft: S. Meisberger
Stand: 18.10.2022
Maßstab: 1:5.000
Seite 2 von 4



- Biotoptypen**
- A - Wälder**
- AA0 - Buchenwald
 - AA2 - Buchenmischwald mit heimischen Laubbaumarten
 - AC0 - Schwarzerlenwald
 - AG2 - Sonstiger Laubmischwald mit mehreren heimischen Laubbaumarten ohne dominante Art
 - AG3 - Sonstiger Laub(misch)wald mit Nadelbaumarten
 - AJ0 - Fichtenwald
 - AJ1 - Fichtenmischwald mit heimischen Laubbaumarten
 - AT1 - Kahlschlagfläche
 - AT5 - baumarme Waldfläche unbekannter Herkunft
 - AU0 - Aufforstung, Pionierwald
- B - Kleingehölze**
- BA1 - flächiges Kleingehölz mit vorwiegend heimischen Baumarten
 - BB11 - Gebüsche und Strauchgruppen mit vorwiegend heimischen Straucharten
 - BD0 - Hecke
 - BE5 - Ufergehölz aus heimischen Laubbaumarten
 - BF3 - Einzelbaum
- C - Moore, Sümpfe**
- CD1 - Rasen-Großseggenried
 - CD2 - Bulten-Großseggenried
 - CF2 - Röhrichtbestand hochwüchsiger Arten
- D - Heiden, Trockenrasen**
- DF0 - Borstgrasrasen
- E - Grünland**
- EA0 - Fettwiese
 - EB0 - Fettwiese
 - EC1 - Nass- und Feuchtwiese
 - EC2 - Nass- und Feuchtwiese
 - ED1 - Magerwiese
 - ED2 - Magerwiese
 - EE0a - Fettgrünlandbrache
 - EE3 - Nass- und Feuchtwiesenbrache
 - EE4 - Magergrünlandbrache
- F - Gewässer**
- FC2 - Altwasser, abgegründet
 - FF0 - Teich
 - FF2 - Fischteich
 - FM4 - Quellbach
 - FM6 - Mittelgebirgsbach
 - FO1 - Mittelgebirgsfluss
- H - Weitere anthropogen bedingte Biotope**
- HD3 - Behnlinie
 - HJ0 - Garten, Baumschule
 - HM4 - Triftstrassen, Rasenplatz, Parkrasen
- K - Stäube bzw. linienf. Hochstauden- und Krautfluren**
- KA2 - Gewässerbegleitender feuchter Saum bzw. linienf. Hochstaudenflur
- V - Verkehrs- und Wirtschaftswege**
- VB3a - Landwirtschaftsweg
 - VB3b - Waldwirtschaftsweg

- FFH-Lebensraumtypen**
- 3 SÜSSWASSERLEBENSRAUM**
- 3260 Fließgewässer mit Unterwasservegetation
- 6 NATÜRLICHES UND NATURNAHES GRASLAND**
- 6230 Borstgrasrasen
 - 6430 Feuchte Hochstaudenfluren
 - 6510 Glatthafer- und Wiesenknopf-Silgenwiesen
 - 6520 Berg-Mähwiesen
- 9 WÄLDER**
- 91E0 Erlen-Eschen- und Weichholz-Auenwälder

- N(aturschutzwürdige)-Lebensraumtypen**
- N-LRT**
- NA00 - Laubwälder
 - NAC0 - Bruch-, Sumpf- und Moornälder
 - NB00 - Kleingehölze (Alleen, linienförmige Gehölzstrukturen, Einzelbäume, Ufergehölze, flächige Gebüsche, Baumgruppen und Feldgehölze u.ä.)
 - NCC0 - Sümpfe, Riede und Röhrichte
 - NE00 - Mesophiles Wirtschaftsgrünland incl. Brachen
 - NEC0 - Nass- und Feuchtwiesen incl. Brachen
 - NED0 - Artenreiche Magerwiesen und -weiden
 - NFD0 - Stillewälder
 - NFK0 - Quellbereiche
 - NFM0 - Fließgewässer

- ▲ Beeinträchtigungen**
- 1.2 Anlage, Veränderung von baulichen Anlagen
 - 1.3 Ausbreitung Problemflora
 - 1.4 Beschattung
 - 1.6 Bodenverdichtung
 - 1.10 Einwanderung, Ausbreitung Neophyten
 - 1.12 Eutrophierung
 - 1.14 Müllablagerung
 - 1.15 nicht bodenständige Gehölze
 - 1.17 Trittschaden
 - 1.18 unerwünschte Sukzession
 - 1.20 Verbuschung
 - 1.23 Felsabtragung
 - 3.11 Holzlagerrampe an ungeeignetem Standort (FW)
 - 3.17 mangelnde Niederwaldnutzung (FW)
 - 3.19 Naturerfahrung nicht bodenständiger Gehölze
 - 3.20 nicht heimisch bodenständige Gehölze (FW)
 - 3.22 Rückschaden (FW)
 - 4.12 Kirm
 - 4.18 Wildschaden, zu hoch (JA)
 - 4.20 Wildverbiss (JA)
 - 5.5 Bewirtschaftung, unzureichend (LW)
 - 5.16 Grünlandbewirtschaftung, zu intensiv (LW)
 - 5.33 intensive Beweidung
 - 6.0 Freizeitaktivitäten (SP)
 - 6.6 Feuerstelle (SP)
 - 6.7 freilaufende Hunde (SP)
 - 7.3 Anstau eines Fließgewässers
 - 7.10 Eutrophierung (WA)
 - 7.11 Gewässerausbau, Gewässergestaltung, naturfern (WA)
 - 7.26 Verrohrung (WA)
 - 7.28 Verunreinigung des Oberflächenwassers
 - 7.30 Wassereutrophierung
 - 8.0 sonstige Beeinträchtigung, Gefährdung (siehe Bemerkung)

sonstige Beeinträchtigungen:

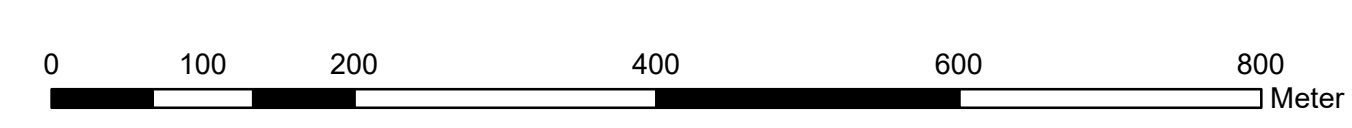
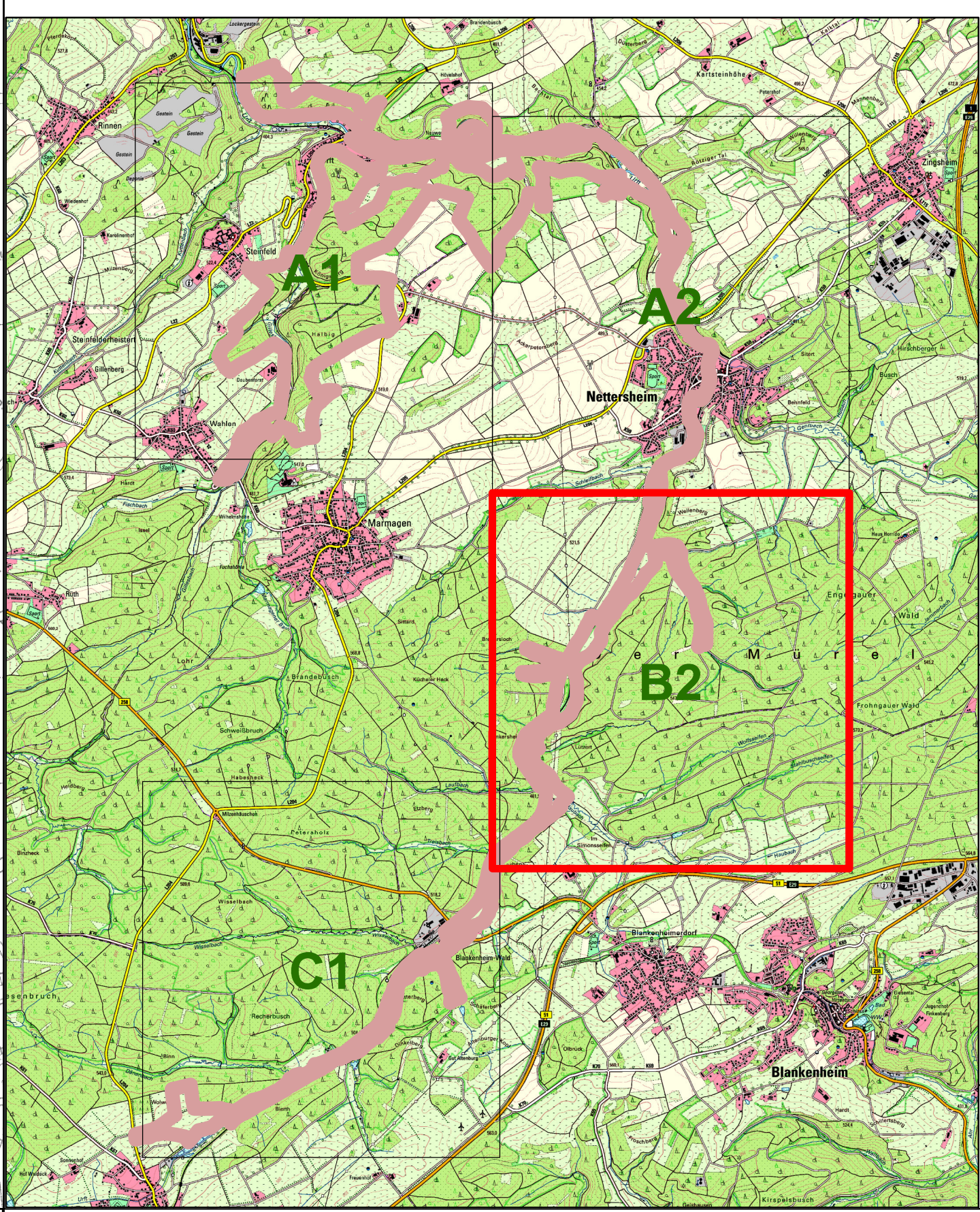
- Mangel an Alt- und Höhlenbäumen sowie stärker dimensioniertem Totholz
- starke Beschattung durch Gehölzschnitt
- starke Düngung und Beweidung durch Wild
- stark aufgetriebener Altbuchenbestand mit erheblich geschädigter Eschen-Verjüngung
- mit Reisig bedeckt
- Entsorgung von Gartenabfällen am Flussufer

maßnahmenrelevante Tierarten

BeF	Bechsteinfledermaus	Myotis bechsteinii
Bp	Baumfledermaus	Myotis blythii
BrF	Brandfledermaus	Myotis brandtii
Cot	Grotte	Cottus gobio
Ev	Elstergaule	Alcedo atthis
Fe	Feldspecht	Passer montanus
GrB	Große Bartfledermaus	Myotis brandtii
GrL	Großes Langohr	Plecotus austriacus
GrM	Großes Mausohr	Myotis myotis
KIB	Kleine Bartfledermaus	Myotis mystacinus
Ks	Kleinspecht	Dryobates minor
Ku	Kuckuck	Cuculus canorus
Lam	Laubfledermaus	Lamprolaima planifrons
RaF	Rauhhaufledermaus	Pipistrellus nathusii
Rm	Rotmilch	Milvus milvus
Sp	Sperber	Accipiter nisus
Ssp	Schwarzspecht	Dryobates minor
TaF	Taube	Myotis dasycrotus
WaF	Wasserschnecke	Myotis daubentonii
Wz	Waldkauz	Strix aluco
ZE	Zauneidechse	Lacerta agilis
ZwF	Zwergfledermaus	Pipistrellus pipistrellus

Anmerkung: Aussagen zum Uhu und zur Zweigestreiften Quelltouffe sind dem Erläuterungsbericht zum Fachbeitrag Offenland des Maßnahmenkonzepts "Hänge an Urft und Gillesbach, Urtfaue von Urft bis Schmidthiem" zu entnehmen.

- gesetz. geschützte Biotoptypen (§30 BNatSchG)
- Grenze FFH-Gebiet



D		
C		
B		
A		

Index Art der Änderung bearbeitet

Maßnahmenkonzept

FFH-Gebiet Hänge an Urft und Gillesbach, Urtfaue von Urft bis Schmidthiem DE-5405-302

Bestandskarte

Bearbeitung

Federführung

Koordinierende Fachbehörde

Landesamt für Natur, Umwelt und Verbraucherschutz Nordrhein-Westfalen

