



- Biotypen**
- A - Wälder**
- AA4 - Buchenmischwald mit Nadelbaumarten
 - AB9 - Hainbuchen-Eichenmischwald
 - AU0 - Aufforstung, Pionierwald
- B - Kleingehölze**
- BA1 - flächiges Kleingehölz mit vorwiegend heimischen Baumarten
 - BB11 - Gebüsche und Strauchgruppen mit vorwiegend heimischen Straucharten
- D - Heiden, Trockenrasen**
- DD0 - Kalkhalbtrockenrasen, Kalkmagerrasen
- E - Grünland**
- EA0 - Fettwiese
 - EB0 - Fettweide
 - ED1 - Magerwiese
 - ED2 - Magerweide
 - EE0a - Fettgrünlandbrache
 - EE4 - Magergrünlandbrache
- F - Gewässer**
- FM6 - Mittelgebirgsbach
- G - Gesteinsbiotope**
- GA1 - natürlicher Kalkfels
- H - Weitere anthropogen bedingte Biotope**
- HA0 - Acker
 - HA2 - Wildacker
 - HA4 - Kalkacker
- V - Verkehrs- und Wirtschaftswege**
- VA2c - Kreisstraße
 - VA3 - Gemeindestraße
 - VB3a - Landwirtschaftsweg
- UNGÜLTIGE Biotypen (aus veralteten Datensätzen - entsprechen nicht dem aktuellen Biotypenkatalog NRW)**
- DD2 - Trespen-Halbtrockenrasen

- FFH-Lebensraumtypen**
- 6 NATÜRLICHES UND NATURNAHES GRASLAND**
- 6110 Lückige basophile oder Kalk-Pioniergrasland (Alyso-Sedion albi)
 - 6210 Naturnahes Kalk-Trockenrasen und deren Verbuchungsstadien (Festuco-Brometalia)
 - 6510 Glatthafer- und Wiesenknopf-Silgenwiesen
- 9 WÄLDER**
- 9130 Waldmeister-Buchenwald
 - 9170 Labkraut-Eichen-Hainbuchenwald
- N(aturschutzwürdige)-Lebensraumtypen**
- N-LRT**
- NAB0 - wärmeliebende Wälder und Gebüsche
 - NB00 - Kleingehölze (Alleen, linienförmige Gehölzstrukturen, Einzelbäume, Ufergehölze, flächige Gebüsche, Baumgruppen und Feldgehölze u.ä.)
 - NFM0 - Fließgewässer
 - NHA0 - Acker und Ackerbrachen

- ▲ Beeinträchtigungen**
- 1.3 Ausbreitung Problemflanzen
 - 1.4 Beschattung
 - 1.8 Einbringen von Pflanzen
 - 1.9 Einbringen von Tieren
 - 1.10 Einwanderung, Ausbreitung Neophyten
 - 1.14 Müllablagerung
 - 1.18 unerwünschte Sukzession
 - 4.5 Düngung (JA)
 - 4.11 Jagdliche Einrichtung (JA)
 - 4.12 Kirmung
 - 5.5 Bewirtschaftung, unzureichend (LW)
 - 5.33 intensive Beweidung
 - 6.6 Feuerstelle (SP)
 - 8.0 sonstige Beeinträchtigung, Gefährdung (siehe Bemerkung)

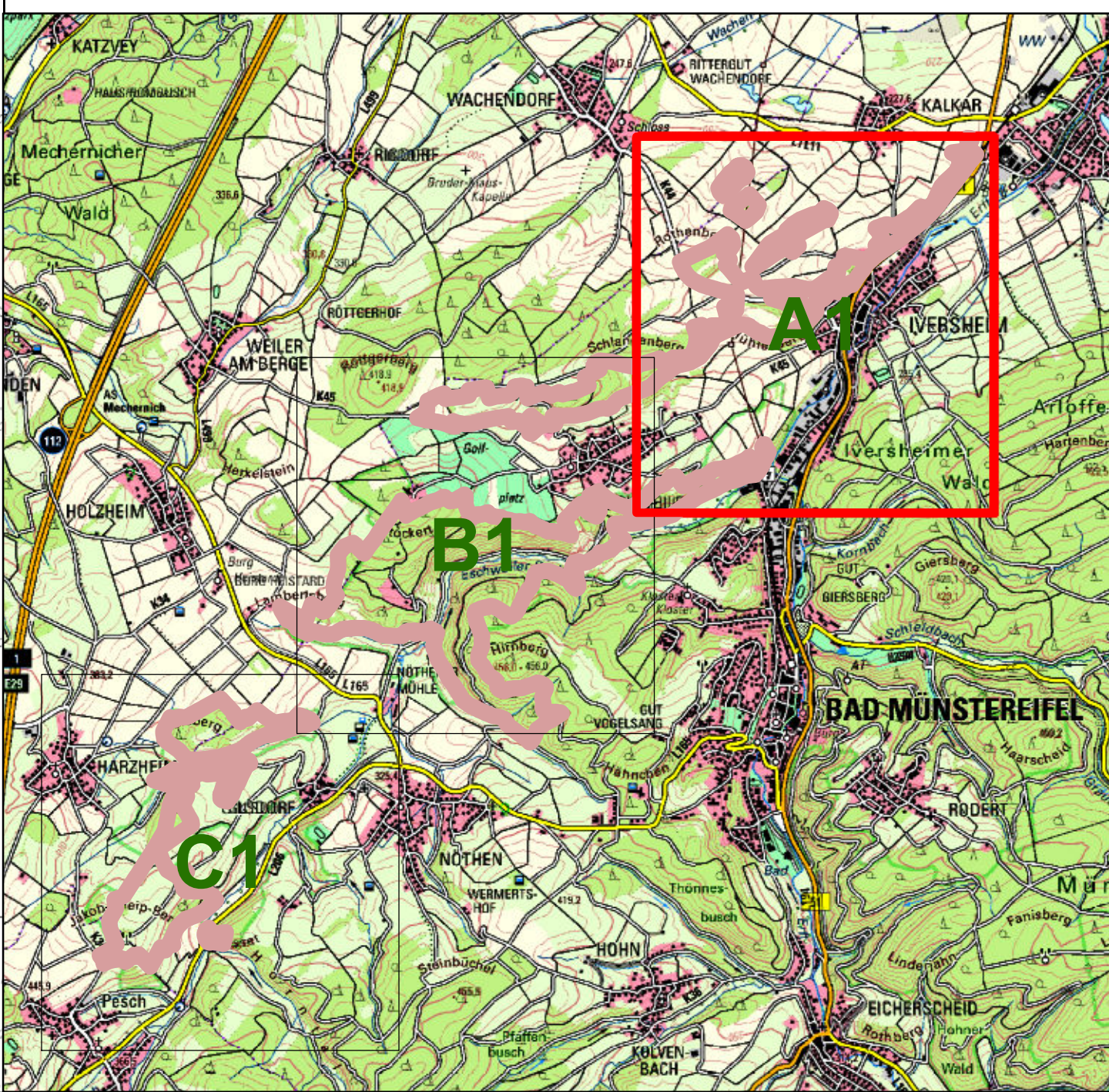
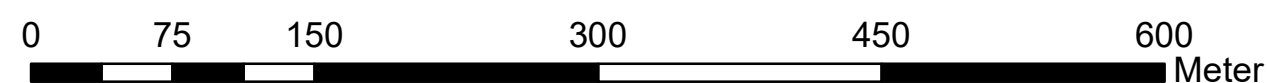
Sonstige Beeinträchtigungen:
Orientalisches Zäckenschützen
Jakobs-Greiskraut

maßnahmenrelevante Tierarten

Bp	Baumpieper	<i>Anthus trivialis</i>
Chmo	Verkannter Grashüpfer	<i>Chorthippus mollis</i>
Ev	Eisvogel	<i>Alcedo atthis</i>
Fe	Feldsperling	<i>Passer montanus</i>
Fl	Feldlerche	<i>Alauda arvensis</i>
Msp	Mittelspecht	<i>Dendrocopos medius</i>
Nt	Neuntöter	<i>Lanius collurio</i>
Ssp	Schwarzspecht	<i>Dryocopus martius</i>
Tut	Turteltaube	<i>Streptopelia turtur</i>
ZE	Zauneidechse	<i>Lacerta agilis</i>

Anmerkung: Aussagen zum Uhu, zur Braunen Mosaikjungfer, zum Hainveilchen-Perlmutterfalter, zur Geburtshierke und zur Schlingnatter sind im Erläuterungsbericht zum Maßnahmenkonzept "Eschweiler Tal und Kalkkuppen" zu finden.

- gesetzl. geschützte Biotypen (§30 BNatSchG)
- Grenze FFH-Gebiet



D		
C		
B		
A		
Index	Art der Änderung	bearbeitet

Maßnahmenkonzept
Eschweiler Tal und Kalkkuppen
DE-5406-301

Bestandskarte

Bearbeitung

Federführung

Koordinierende Fachbehörde

Landesamt für Natur, Umwelt und Verbraucherschutz Nordrhein-Westfalen



Biotypen

A - Wälder

- AA0 - Buchenwald
- AA4 - Buchenmischwald mit Nadelbaumarten
- AB1 - Buchen-Eichenmischwald
- AB9 - Hainbuchen-Eichenmischwald
- AS1 - Lärchenmischwald
- AU0 - Aufforstung, Pionierwald

B - Kleingehölze

- BB11 - Gebüsche und Strauchgruppen mit vorwiegend heimischen Straucharten

D - Heiden, Trockenrasen

- DD0 - Kalkhalbtrockenrasen, Kalkmagerrasen

E - Grünland

- EA0 - Fettwiese
- EB0 - Fettweide
- ED1 - Magerwiese
- ED2 - Magerweide
- EE0a - Fettgrünlandbrache
- EE4 - Magergrünlandbrache

F - Gewässer

- FM6 - Mittelgebirgsbach

G - Gesteinsbiotope

- GA1 - natürlicher Kalkfels
- GC1 - Kalksteinbruch, Steinbruch auf basischen Ausgangsgestein

H - Weitere anthropogen bedingte Biotope

- HA0 - Acker
- HA2 - Wildacker
- HK2 - Streuobstwiese
- HK3 - Streuobstwiese
- HV3 - Parkplatz

K - Säume bzw. linief. Hochstauden- und Krautfluren

- KA2 - Gewässerbegleitender feuchter Saum bzw. linief. Hochstaudenflur

S - Siedlungsflächen

- SB2aa - Wohnhaus 1-1,5 stöckig
- SE0 - sonstige Ver- und Entsorgungsanlage

V - Verkehrs- und Wirtschaftswege

- VB3a - Landwirtschaftsweg
- VB3b - Waldwirtschaftsweg

FFH-Lebensraumtypen

6 NATÜRLICHES UND NATURNAHES GRASLAND

- 6110 Lückige basophile oder Kalk-Pionierasen (Alyso-Section albi)
- 6210 Naturnahes Kalk-Trockenrasen und deren Verbuchungsstadien (Festuco-Brometalia)
- 6430 Feuchte Hochstaudenfluren
- 6510 Glatthafer- und Wiesenknopf-Silgenwiesen

9 WÄLDER

- 9130 Waldmeister-Buchenwald
- 9170 Labkraut-Eichen-Hainbuchenwald

N(aturschutzwürdige)-Lebensraumtypen

N-LRT

- NA00 - Laubwälder
- NB00 - Kleingehölze (Alleen, linienförmige Gehölzstrukturen, Einzelbäume, Ufergehölze, flächige Gebüsche, Baumgruppen und Feldgehölze u.ä.)
- NED0 - Artenreiche Magerwiesen und -weiden
- NFM0 - Fließgewässer
- NHK0 - Streuobstbestände

Beeinträchtigungen

- 1.3 Ausbreitung Problemflanzen
- 1.4 Beschattung
- 1.8 Einbringen von Pflanzen
- 1.9 Einbringen von Tieren
- 1.10 Einwanderung, Ausbreitung Neophyten
- 1.14 Müllablagerung
- 1.18 unerwünschte Sukzession
- 4.5 Düngung (JA)
- 4.11 Jagdliche Einrichtung (JA)
- 4.12 Kirmung
- 5.5 Bewirtschaftung, unzureichend (LW)
- 5.33 intensive Beweidung
- 6.6 Feuerstelle (SP)
- 8.0 sonstige Beeinträchtigung, Gefährdung (siehe Bemerkung)

Sonstige Beeinträchtigungen:

- Orientalisches Zackschötchen
- Jakobs-Greiskraut

maßnahmenrelevante Tierarten

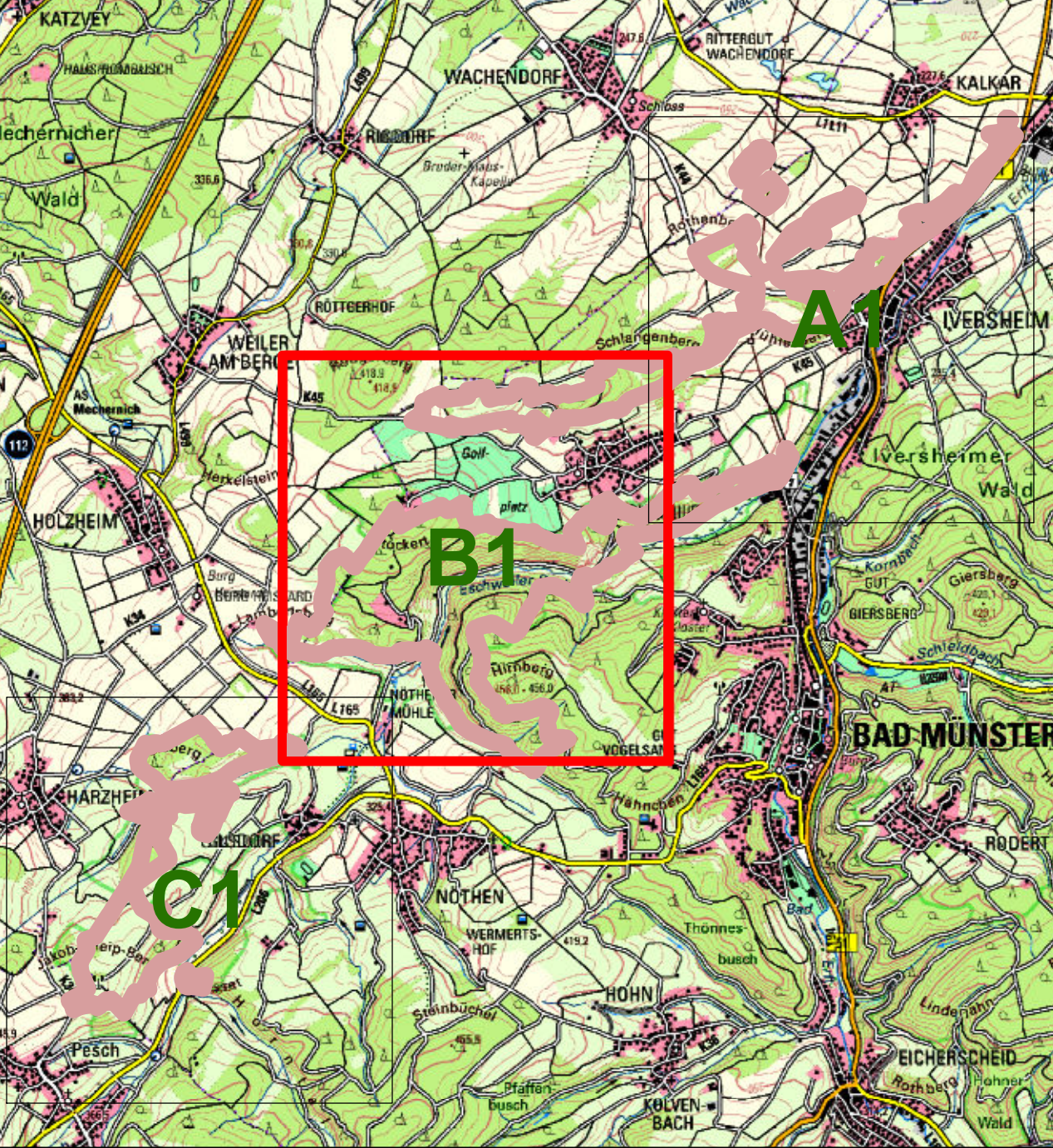
Bp	Baumpieper	<i>Anthus trivialis</i>
Chmo	Verkannter Grashüpfer	<i>Chorthippus mollis</i>
Ev	Eisvogel	<i>Alcedo atthis</i>
Fe	Feldsperling	<i>Passer montanus</i>
Fl	Feldlerche	<i>Alauda arvensis</i>
Msp	Mittelspecht	<i>Dendrocopos medius</i>
Nt	Neuntöter	<i>Lanius collurio</i>
Sp	Schwarzspecht	<i>Dryocopus martius</i>
Tut	Turteltaube	<i>Streptopelia turtur</i>
ZE	Zauneidechse	<i>Lacerta agilis</i>

Anmerkung: Aussagen zum Uhu, zur Braunen Mosaikjungfer, zum Hainveilchen-Perlmutterfalter, zur Geburtstagsheidekröte und zur Schlingnatter sind im Erläuterungsbericht zum Maßnahmenkonzept "Eschweiler Tal und Kalkkuppen" zu finden.

gesetzl. geschützte Biotypen (§30 BNatSchG)

Grenze FFH-Gebiet

0 75 150 300 450 600 Meter



D		
C		
B		
A		
Index	Art der Änderung	bearbeitet

Maßnahmenkonzept
Eschweiler Tal und Kalkkuppen
DE-5406-301

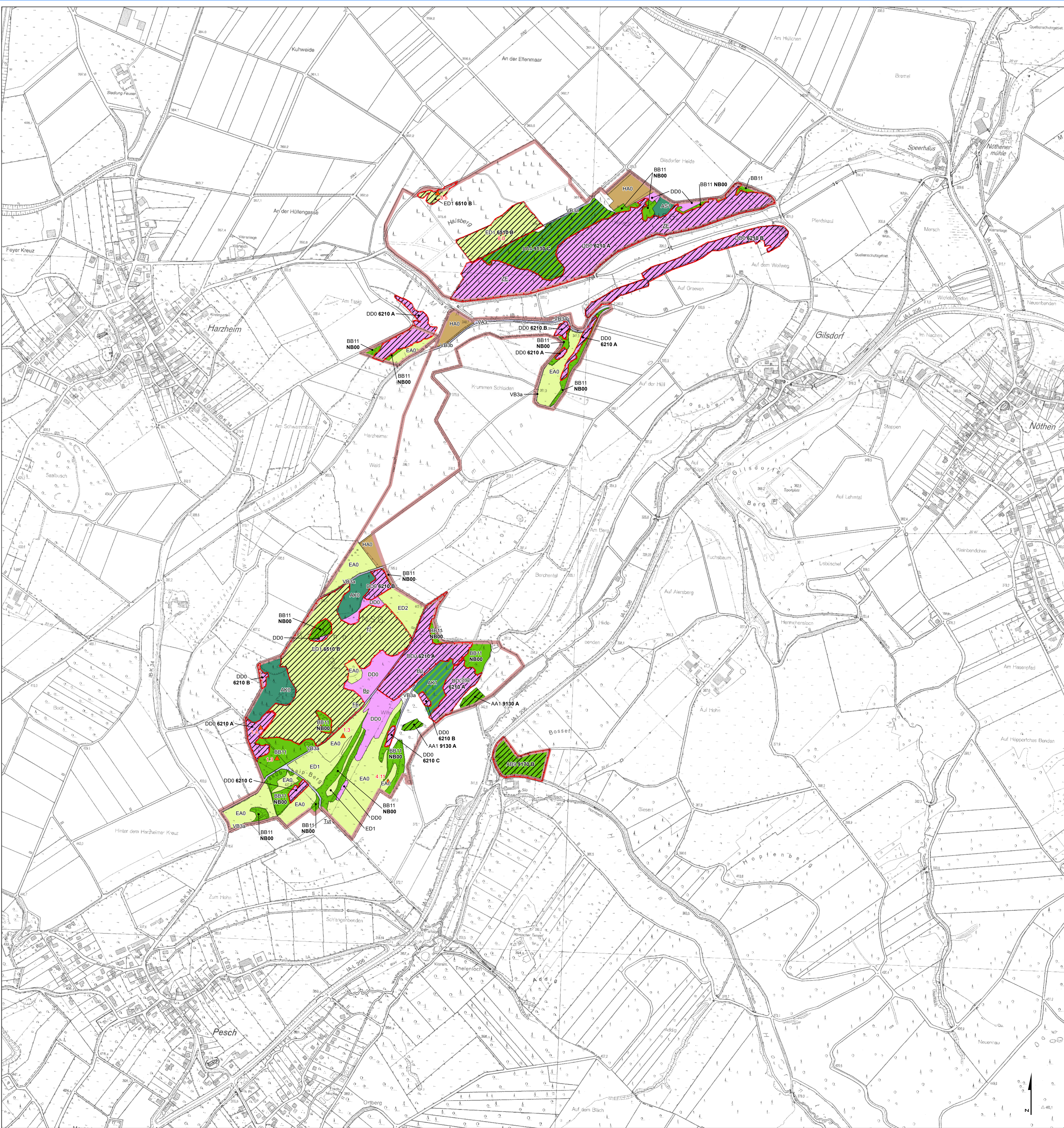
Bestandskarte

Bearbeitung

Federführung

Koordinierende Fachbehörde

Landesamt für Natur, Umwelt und Verbraucherschutz Nordrhein-Westfalen



Biotypen

A - Wälder

- AA1 - Eichen-Buchenmischwald
- AA4 - Buchenmischwald mit Nadelbaumarten
- AB9 - Hainbuchen-Eichenmischwald
- AK0 - Kiefernwald
- AK1 - Kiefernwald mit heimischen Laubbaumarten
- AS1 - Lärchenmischwald

B - Kleingehölze

- BB11 - Gebüsche und Strauchgruppen mit vorwiegend heimischen Straucharten

D - Heiden, Trockenrasen

- DD0 - Kalkhalbtrockenrasen, Kalkmagerrasen

E - Grünland

- EA0 - Fettwiese
- ED1 - Magerwiese
- ED2 - Magerweide

H - Weitere anthropogen bedingte Biotope

- HA0 - Acker

V - Verkehrs- und Wirtschaftswege

- VA3 - Gemeindestraße
- VB3a - Landwirtschaftsweg
- VB3b - Waldwirtschaftsweg

FFH-Lebensraumtypen

6 NATÜRLICHES UND NATURNAHES GRASLAND

- 6210 Naturnahe Kalk-Trockenrasen und deren Verbuschungsstadien (Festuco-Brometalia)
- 6510 Glatthafer- und Wiesenknopf-Silgenwiesen

9 WÄLDER

- 9130 Waldmeister-Buchenwald
- 9170 Labkraut-Eichen-Hainbuchenwald

N(aturschutzwürdige)-Lebensraumtypen

N-LRT

- NB00 - Kleingehölze (Alleen, linienförmige Gehölzstrukturen, Einzelbäume, Ufergehölze, flächige Gebüsche, Baumgruppen und Feldgehölze u.ä.)

▲ Beeinträchtigungen

- 1.3 Ausbreitung Problemplanten
- 1.4 Beschattung
- 1.8 Einbringen von Pflanzen
- 1.9 Einbringen von Tieren
- 1.10 Einwanderung, Ausbreitung Neophyten
- 1.14 Müllablagerung
- 1.18 unerwünschte Sukzession
- 4.5 Düngung (JA)
- 4.11 Jagdliche Einrichtung (JA)
- 4.12 Kirtung
- 5.5 Bewirtschaftung, unzureichend (LW)
- 5.33 intensive Beweidung
- 6.6 Feuerstelle (SP)
- 8.0 sonstige Beeinträchtigung, Gefährdung (siehe Bemerkung)

Sonstige Beeinträchtigungen:

- Orientalisches Zackschötchen
- Jakobs-Greiskraut

maßnahmenrelevante Tierarten

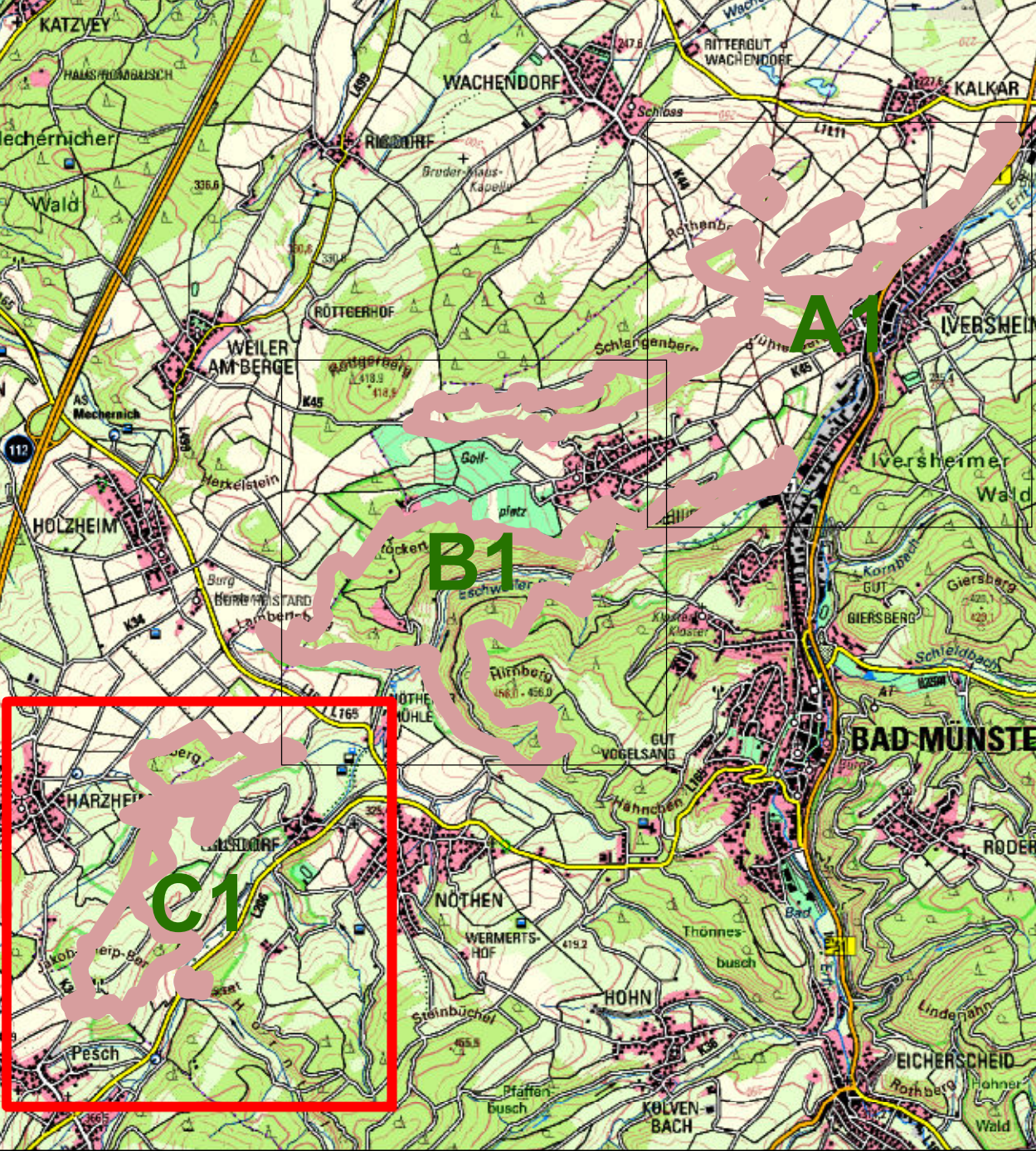
Bp	Baumpieper	<i>Anthus trivialis</i>
Chmo	Verkannter Grashüpfer	<i>Chorthippus mollis</i>
Ev	Eisvogel	<i>Alcedo atthis</i>
Fe	Feldsperling	<i>Passer montanus</i>
Fl	Feldlerche	<i>Alauda arvensis</i>
Msp	Mittelspecht	<i>Dendrocopos medius</i>
Nt	Neuntöter	<i>Lanius collurio</i>
Ssp	Schwarzspecht	<i>Dryocopus martius</i>
Tut	Turteltaube	<i>Streptopelia turtur</i>
ZE	Zauneidechse	<i>Lacerta agilis</i>

Anmerkung: Aussagen zum Uhu, zur Braunen Mosaikjungfer, zum Hainveilchen-Perlmutterfalter, zur Geburtshäferkröte und zur Schlingnatter sind im Erläuterungsbericht zum Maßnahmenkonzept "Eschweiler Tal und Kalkkuppen" zu finden.

gesetzl. geschützte Biotypen (§30 BNatSchG)

Grenze FFH-Gebiet

0 75 150 300 450 600 Meter



D		
C		
B		
A		
Index	Art der Änderung	bearbeitet

Maßnahmenkonzept
Eschweiler Tal und Kalkkuppen
DE-5406-301

Bestandskarte

Bearbeitung

Federführung

Koordinierende Fachbehörde

Landesamt für Natur, Umwelt und Verbraucherschutz Nordrhein-Westfalen