

**Biotypen**

linienförmige Fließgewässer

**A - Wälder**

- AA0 - Buchenwald
- AD3 - Birkenmischwald mit Nadelbaumarten
- AD7 - Birkenmischwald mit heimischen Laubbaumarten
- AG3 - Sonstiger Laub(misch)wald mit Nadelbaumarten
- AJ0 - Fichtenwald
- AJ1 - Fichtenmischwald mit heimischen Laubbaumarten
- AT1 - Kahlschlagfläche
- B - Kleingehölze
- BA1 - flächiges Kleingehölz mit vorwiegend heimischen Baumarten
- BB1 - Gebüsche und Strauchgruppen mit vorwiegend heimischen Straucharten
- BD1 - Wallhecke
- BE5 - Ufergehölz aus heimischen Laubbaumarten
- BF0 Baumgruppe, Baumreihe

**D-Heiden, Trockenrasen**

- DA5 - Berghede-Beerenstrauchheide
- DF0 - Borstgrasrasen

**E - Grünland**

- EA0 - Fettwiese
- EB0 - Fettweide
- EB2 - frische bis mässig trockene Mähweide
- EC1 - Nass- und Feuchtwiese
- EC2 - Nass- und Feuchtwiese
- EC3 - Pfeifengraswiese
- ED1 - Magerwiese
- ED2 - Magerweide
- EE0a - Fettgrünlandbrache
- EE3 - Nass- und Feuchtgrünlandbrache
- EE4 - Magergrünlandbrache

**F - Gewässer**

- FD0 - stehendes Kleingewässer
- FF0 - Teich
- FK2 - Sicker-, Sumpfwasser, Heidekrene
- FM6 - Mittelgebirgsbach

**K - Säume bzw. linienf. Hochstauden- und Krautfluren**

- KA2 - Gewässerbegleitender feuchter Saum bzw. linienf. Hochstaudenflur
- KB1 - Ruderalsaum bzw. linienf. Hochstaudenflur

**S - Siedlungsflächen**

- SC0 - Gewerbe- und Industrie (Gebäude/Fläche)

**V - Verkehrs- und Wirtschaftswege**

- VA2c - Kreisstraße
- VA3 - Gemeindestraße
- VA7 - Wohn-, Erschließungsstrasse
- VB3a - Landwirtschaftsweg
- VB3b - Waldwirtschaftsweg
- VB5 - Rad-, Fußweg

**UNGÜTLICHE Biotypen**

- AC5 Bachbegleitender Erlenwald
- BE0 Ufergehölz
- EC0 Nass- und Feuchtgrünland
- FM1 Bachoberlauf im Mittelgebirge

**FFH-Lebensraumtypen**

FFH-LRT (ohne genauere Angaben)

**3 SÜSSWASSERLEBENSRAÜME**

3260 Fließgewässer mit Unterwasservegetation

**4 GEMÄSSIGTE HEIDE- UND BUSCHVEGETATION**

4030 Trockene europäische Heiden

**6 NATÜRLICHES UND NATURNAHES GRASLAND**

- 6230 Borstgrasrasen
- 6410 Pfeifengraswiesen auf lehmigen oder torfigen Böden
- 6430 Feuchte Hochstaudenfluren
- 6510 Glatthafer- und Wiesenknopf-Silgenwiesen
- 6520 Berg-Mähwiesen

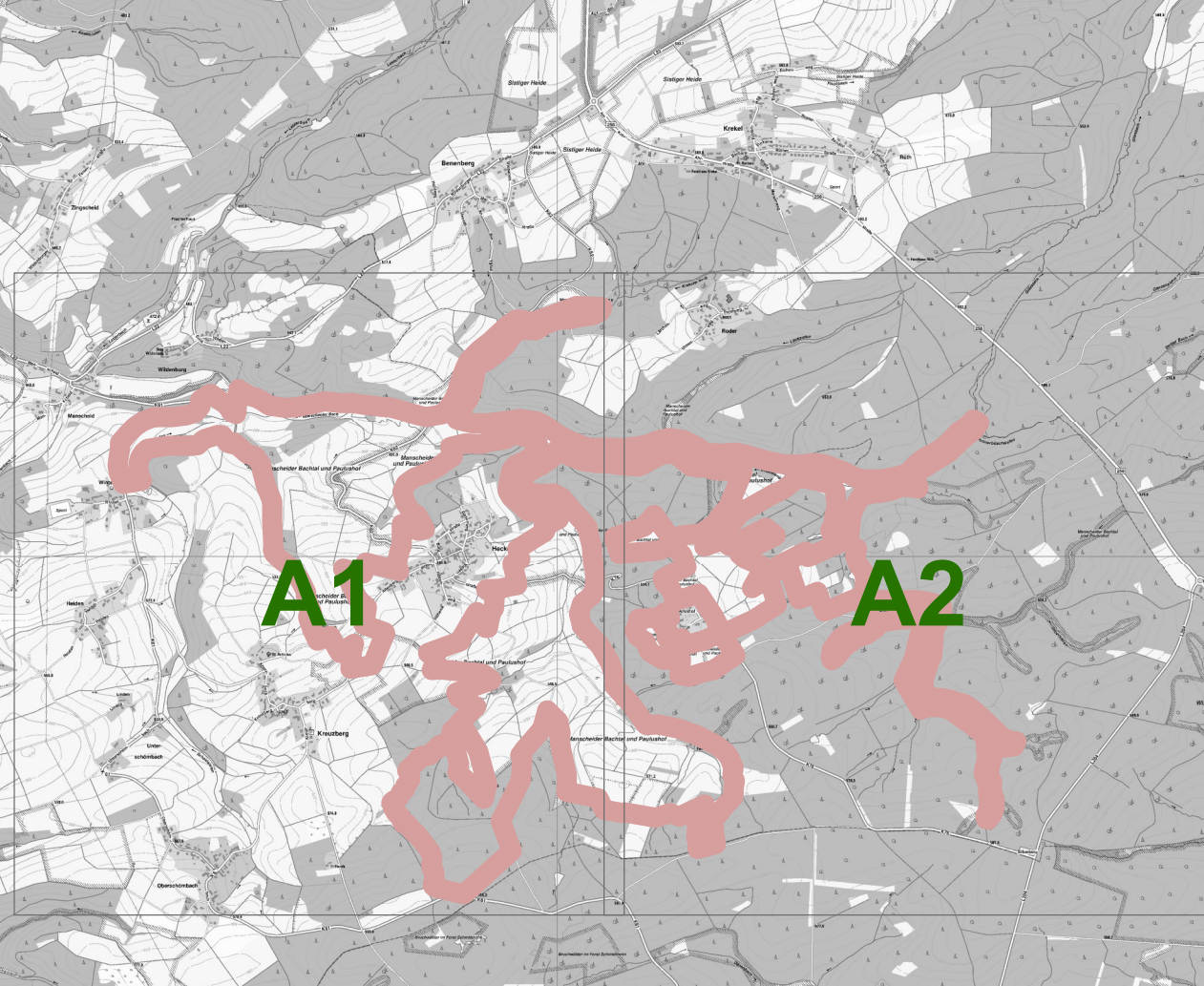
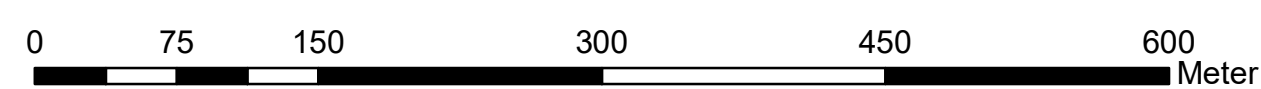
**9 WÄLDER**

91E0 Erlen-Eschen- und Weichholz-Auenwälder

**N(aturschutzwürdige)-Lebensraumtypen**

**N-LRT**

- NA00 - Laubwälder
- NB00 - Kleingehölze (Alleen, linienförmige Gehölzstrukturen, Einzelbäume, Ufergehölze, flächige Gebüsche, Baumgruppen und Feldgehölze u.ä.)
- NEC0 - Nass- und Feuchtgrünland incl. Brachen
- NED0 - Artenreiche Magerwiesen und -weiden
- NFM0 - Fließgewässer



**Beeinträchtigungen**

- 1.10 - Linienförmige Fließgewässer
- 1.14 - Müllablagerung
- 1.15 - nicht bodenständige Gehölze
- 1.18 - unerwünschte Sukzession
- 1.20 - Verbuschung
- 3.19 - Naturverjüngung nicht bodenständiger Gehölze
- 5.3 - Beweidung empfindlicher Standorte (LW)
- 5.5 - Bewirtschaftung, unzureichend (LW)
- 5.12 - Entwässerungsgräben (LW)
- 5.15 - Eutrophierung (LW)
- 5.20 - mangelnde Weidpflege (LW)
- 5.33 - intensive Beweidung
- 8.0 - sonstige Beeinträchtigung, Gefährdung (siehe Bemerkung)

**sonstige Beeinträchtigungen:**

- Bienenstöcke

Fundpunkte Tiere (flächig)

**maßnahmenrelevante Tierarten**

Ast	Edelkrebs	<i>Astacus astacus</i>
Bp	Baumpeper	<i>Anthus trivialis</i>
Fl	Feldlerche	<i>Alauda arvensis</i>
Hae	Bluthänfling	<i>Carduelis cannabina</i>
Hei	Heidelärlche	<i>Lullula arborea</i>
Lhe	Blauschillernder Feuerfalter	<i>Lycena helle</i>
Nt	Neuntöter	<i>Lanius collurio</i>
Pol	Violetter Waldblauling	<i>Polommatus semiarvus</i>
Rm	Rotmilan	<i>Milvus milvus</i>
Rw	Raubwürger	<i>Lanius excubitor</i>
Swk	Schwarzkehlchen	<i>Saxicola rubicola</i>
Tut	Turteltaube	<i>Streptopelia turtur</i>
W	Wiesenpieper	<i>Anthus pratensis</i>

gesetzl. geschützte Biotypen (§30 BNatSchG)

Grenze FFH-Gebiet

D		
C		
B		
A		

Index Art der Änderung bearbeitet

**Maßnahmenkonzept**  
**FFH-Gebiet Manscheider Bachtal**  
**und Paulushof**  
**DE-5505-304**

**Bestandskarte**

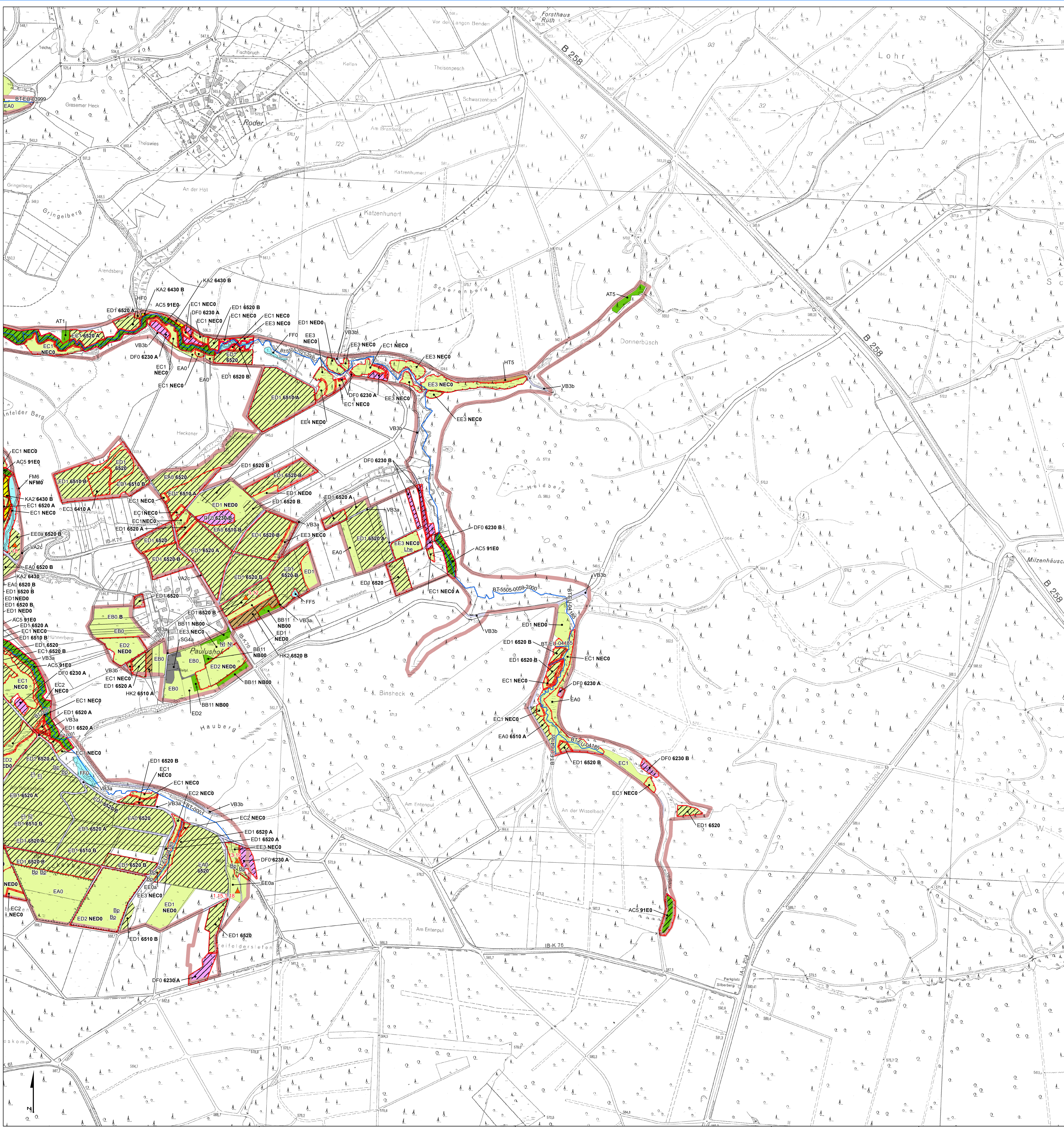
Bearbeitung

Federführung

Koordinierende Fachbehörde

Landesamt für Natur, Umwelt und Verbraucherschutz Nordrhein-Westfalen





### Biotypen

— linienförmige Fließgewässer

#### A - Wälder

- AT1 - Kahlschlagfläche
- AT5 - baumarme Waldfläche unbekannter Herkunft

#### B - Kleingehölze

- BB11 - Gebüsch und Strauchgruppen mit vorwiegend heimischen Straucharten

#### D - Heiden, Trockenrasen

- DF0 - Borstgrasrasen

#### E - Grünland

- EA0 - Fettwiese
- EB0 - Fettweide
- EC1 - Nass- und Feuchtwiese
- EC2 - Nass- und Feuchtwiese
- EC3 - Pfeifengraswiese
- ED1 - Magerwiese
- ED2 - Magerwiese
- EE0a - Fettgrünlandbrache
- EE3 - Nass- und Feuchtgrünlandbrache
- EE4 - Magergrünlandbrache

#### F - Gewässer

- FF0 - Teich
- FF5 - Naturschutzteich
- FM6 - Mittelgebirgsbach

#### H - Weitere anthropogen bedingte Biotope

- HF0 - Halde, Aufschüttung
- HJ0 - Garten, Baumschule
- HK2 - Streubstwiese
- HT5 - Lagerplatz

#### K - Säume bzw. linienf. Hochstauden- und Krautfluren

- KA2 - Gewässerbegleitender feuchter Saum bzw. linienf. Hochstaudenflur

#### S - Siedlungsflächen

- SG4a - Paddock, Reitplatz

#### V - Verkehrs- und Wirtschaftswege

- VA2c - Kreisstraße
- VB3a - Landwirtschaftsweg
- VB3b - Waldwirtschaftsweg

#### UNGÜTLIGE Biotypen

- AC5 Bachbegleitender Erlenwald
- FM1 Bachoberlauf im Mittelgebirge

### FFH-Lebensraumtypen

#### 6 NATÜRLICHES UND NATURNAHES GRASLAND

- 6230 Borstgrasrasen
- 6410 Pfeifengraswiesen auf lehmigen oder torfigen Böden
- 6430 Feuchte Hochstaudenfluren
- 6510 Glatthafer- und Wiesenknopf-Silgenwiesen
- 6520 Berg-Mähwiesen

#### 9 WÄLDER

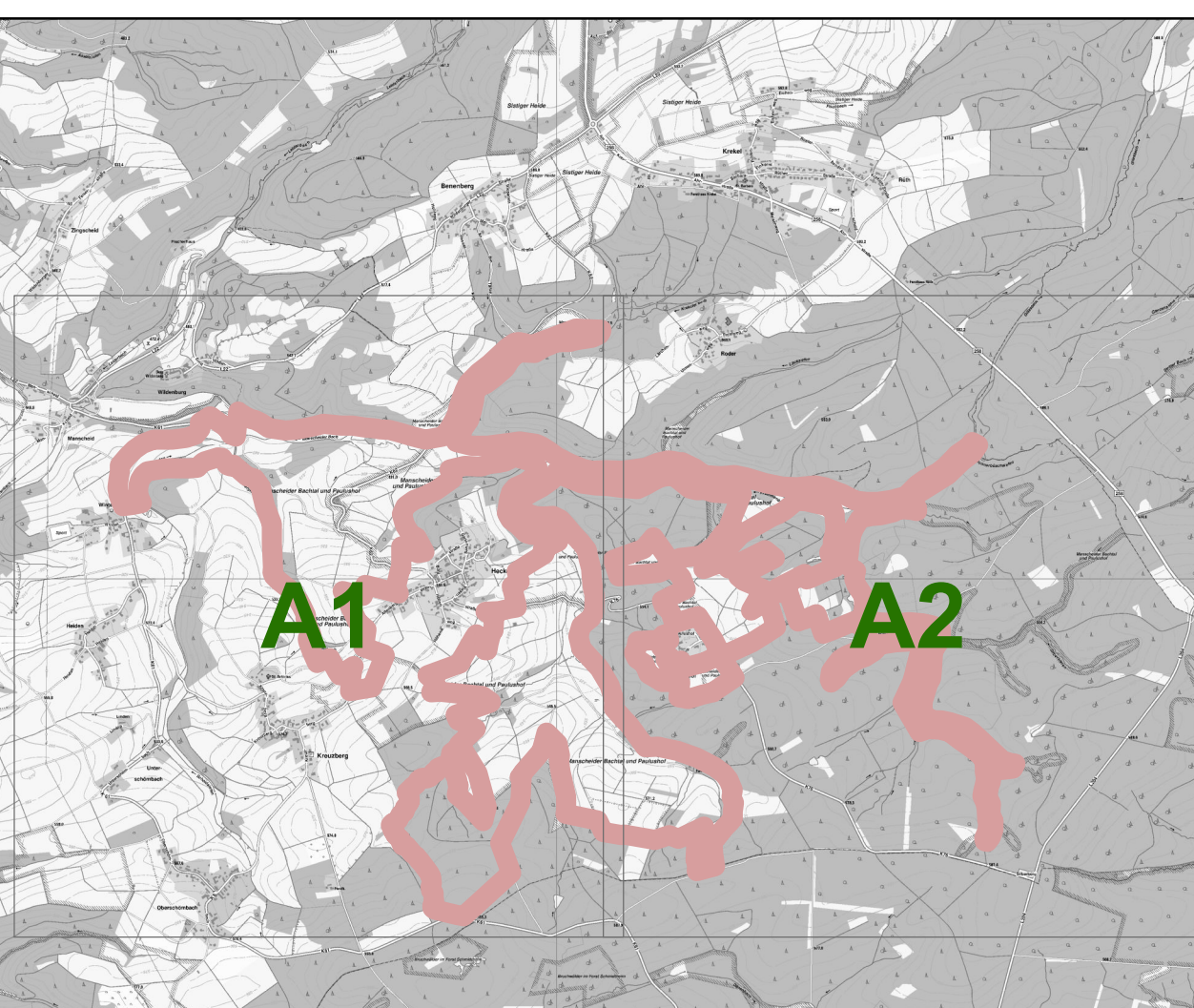
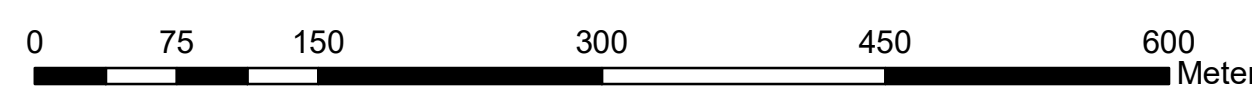
- 91E0 Erlen-Eschen- und Weichholz-Auenwälder

### N(aturschutzwürdige)-Lebensraumtypen

#### N-LRT

- NB00 - Kleingehölze (Alleen, linienförmige Gehölzstrukturen, Einzelbäume, Ufergehölze, flächige Gebüsch, Baumgruppen und Feldgehölze u.a.)

- NEC0 - Nass- und Feuchtgrünland incl. Brachen
- NED0 - Artenreiche Magerwiesen und -weiden
- NFM0 - Fließgewässer



### Beeinträchtigungen

- 1.10 Einwanderung, Ausbreitung Neophyten
- 1.14 Müllablagerung
- 1.15 nicht bodenständige Gehölze
- 1.18 unerwünschte Sukzession
- 1.20 Verbuschung
- 3.19 Naturverjüngung nicht bodenständiger Gehölze
- 5.3 Beweidung empfindlicher Standorte (LW)
- 5.5 Bewirtschaftung, unzureichend (LW)
- 5.12 Entwässerungsgräben (LW)
- 5.15 Eutrophierung (LW)
- 5.20 mangelnde Weidpflege (LW)
- 5.33 intensive Beweidung
- 8.0 sonstige Beeinträchtigung, Gefährdung (siehe Bemerkung)

#### sonstige Beeinträchtigungen:

- Bienenstöcke

#### Fundpunkte Tiere (flächig)

### maßnahmenrelevante Tierarten

Ast	Edelkrebs	<i>Astacus astacus</i>
Bp	Baumpeiper	<i>Anthus trivialis</i>
Fl	Feldlerche	<i>Alauda arvensis</i>
Hae	Bluthänfling	<i>Carduelis cannabina</i>
Hei	Heidelerche	<i>Lullula arborea</i>
Lhe	Blauschillernder Feuerfalter	<i>Lycaena helle</i>
Nt	Neuntöter	<i>Lanius collurio</i>
Pol	Violetter Waldbläuling	<i>Polymnatus semiarvus</i>
Rm	Rotmilan	<i>Milvus milvus</i>
Rw	Raubwürger	<i>Lanius excubitor</i>
Swk	Schwarzkehlchen	<i>Saxicola rubicola</i>
Tut	Turteltaube	<i>Streptopelia turtur</i>
W	Wiesenpieper	<i>Anthus pratensis</i>

### gesetzl. geschützte Biotypen (§30 BNatSchG)

#### Grenze FFH-Gebiet

D		
C		
B		
A		
Index	Art der Änderung	bearbeitet

### Maßnahmenkonzept FFH-Gebiet Manscheider Bachtal und Paulushof DE-5505-304

### Bestandskarte



Koordinierende Fachbehörde: Landesamt für Natur, Umwelt und Verbraucherschutz Nordrhein-Westfalen

bearbeitet: BS EUS  
gezeichnet: M. Koob, S. Luther  
geprüft: S. Meisberger

Stand: 28.04.2023  
Maßstab: 1:4.000  
Seite 2 von 2